



# WIŚNIEWSKI



## Drzwi zewnętrzne **NOBE**

Obowiązuje od **03.06.2024**

**NOWOŚĆ 2024!**

DRZWI ZEWNĘTRZNE  
Z OŚCIEŻNICĄ  
ALUMINIOWĄ

**Informacje ogólne**

Drzwi zewnętrzne NOBE jednoskrzydłowe składają się z ościeżnicy wykonanej z 3-komorowych profili aluminiowych o głębokości 50 [mm] z przegrodą termiczną oraz skrzydła o grubości 62 [mm], składającego się z dwóch arkuszy blachy stalowej ocynkowanej pomiędzy którymi znajduje się płyta XPS.

Drzwi dostępne w wielu wzorach, kolorach z palety RAL (mat struktura), kolorach DECOR lub w okleinach drewnopodobnych.

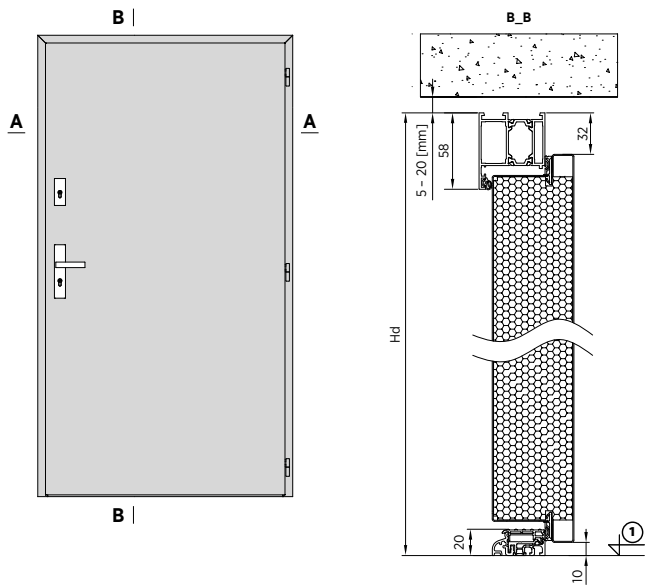
Specjalne uszczelki zapewniają wysoką szczelność na wodę i powietrze, co ma wpływ na jeszcze lepszy komfort użytkowania. Konstrukcje drzwi pozwalają uzyskać bardzo dobre parametry termiczne. Współczynnik U drzwi od 1,1 [W/m<sup>2</sup>K] dla drzwi pełnych o wymiarach referencyjnych 1135x2280 [mm] z progiem aluminiowo - tworzywowym.



Rys. 1. Drzwi NOBE

**Przekroje**

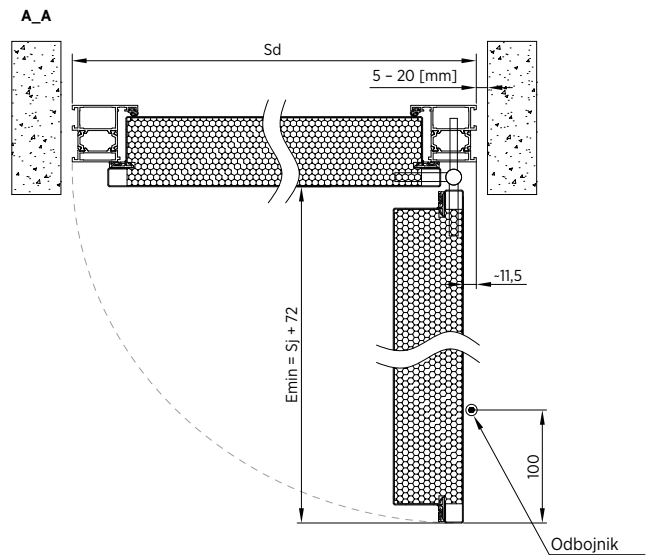
**Drzwi otwierane na zewnątrz**



Rys. 2. Drzwi NOBE z ościeżnicą aluminiową - otwierane na zewnątrz

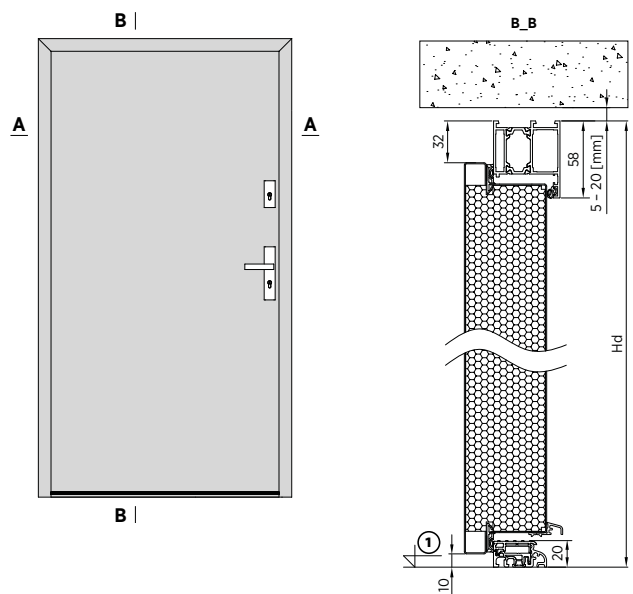
① - Poziom posadzki

Rys. 3. Przekrój pionowy drzwi NOBE z ościeżnicą aluminiową - otwierane na zewnątrz



Rys. 4. Przekrój poziomy drzwi NOBE z ościeżnicą aluminiową - otwierane na zewnątrz

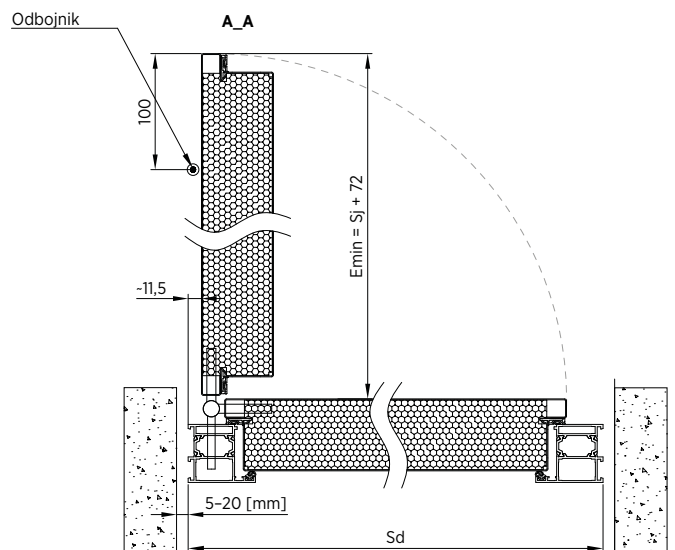
**Drzwi otwierane do wewnątrz**



Rys. 5. Drzwi NOBE z ościeżnicą aluminiową - otwierane do wewnątrz

① - Poziom posadzki

Rys. 6. Przekrój pionowy drzwi NOBE z ościeżnicą aluminiową - otwierane do wewnątrz



Rys. 7. Przekrój poziomy drzwi NOBE z ościeżnicą aluminiową - otwierane do wewnątrz

## Wypełnienie

Drzwi NOBE posiadają skrzydło o grubości 62 [mm], składające się z dwóch arkuszy blachy stalowej ocynkowanej sklejonych z płytą XPS. Skrzydła drzwi mogą być przeszklone szybą wpuszczaną dwukomorową wykończoną naklejanymi aplikacjami ze stali nierdzewnej lub lakierowanymi w kolorze czarnym. Wszystkie aplikacje ozdobne występują tylko od strony zewnętrznej.

W przypadku wzorów z przeszkleniem i wykonaniu skrzydeł w okleinach od wewnątrz dodatkowo dookoła szyby występuje ozdobna ramka wokół przeszklenia ze stali nierdzewnej lub w kolorze czarnym w zależności od wybranego koloru okuć.



Rys. 8. Naklejane aplikacje

## Wymiary drzwi

Zgodnie z przepisami budowlanymi drzwi wejściowe do budynku i ogólnodostępnych pomieszczeń użytkowych oraz do mieszkań powinny mieć światło przejścia minimum 900x2000 [mm], ale dokładna wartość powinna być określona w projekcie budowlanym. Wymiar światła przejścia drzwi określono przy skrzydle otwartym pod kątem 90° (wymiar nie uwzględnia klamki). Drzwi nie spełniające powyższych wymagań Klient zamawia na własną odpowiedzialność.

Drzwi NOBE dostępne są w wymiarach typowych:

- szerokość drzwi (ościeżnicy) możliwa do zamówienia w zakresie: 935 ÷ 1135 [mm],
- wysokość drzwi (ościeżnicy) możliwa do zamówienia 2080 [mm].

Wymiary drzwi jednoskrzydłowych w wykonaniu typowym dla ościeżnicy standardowej	
Szerokość drzwi / Wysokość drzwi Sd / Hd	Wymiar w świetle przejścia Sj / Hj
935x2080 [mm]	800x2000 [mm]
1035x2080 [mm]	900x2000 [mm]
1135x2080 [mm]	1000x2000 [mm]

## Dobór wymiarów drzwi

Rodzaj ościeżnicy	Wymiary drzwi jednoskrzydłowych w wykonaniu nietypowym			
	Wymiary drzwi w zależności od otworu montażowego <sup>(1)</sup>		Światło przejścia <sup>(2)</sup>	
	Sd	Hd	Sj	Hj
Standardowa	So - 20 [mm]	Ho - 10 [mm]	Sd - 135 [mm]	Hd - 80 [mm]

## Objaśnienie oznaczeń

**Sd** – szerokość zamówieniowa drzwi,

**So** – szerokość otworu,

**Sj** – szerokość światła przejścia,

**Emin** – wymagana przestrzeń pozwalająca na otwarcie skrzydła pod kątem 90°,

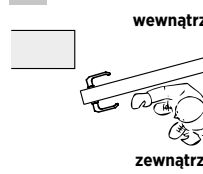
**Hd** – wysokość zamówieniowa drzwi,

**Ho** – wysokość otworu,

**Hj** – wysokość światła przejścia.

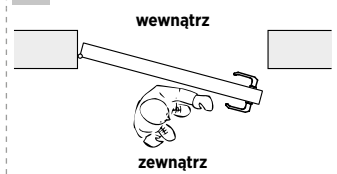
## Określenie kierunku otwierania drzwi

**PZ**



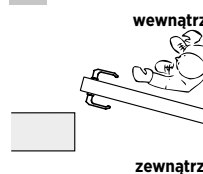
Rys. 9. PZ – prawe (P), na zewnątrz (Z)

**LZ**



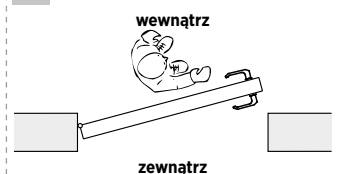
Rys. 10. LZ – lewe (L), na zewnątrz (Z)

**LW**



Rys. 11. LW – lewe (L), do wewnątrz (W)

**PW**



Rys. 12. PW – prawe (P), do wewnątrz (W)

## Okucia i zamki

Drzwi NOBE wyposażone są standardowo w zamek główny wraz z zamkiem dodatkowym, bolec przeciwwyważeniowy, trzy zawiasy 3D z ostionkami oraz próg aluminiowo – tworzywowym w kolorze szarym.

Drzwi standardowo wyposażone są w okucie klamka – klamka Haga I INOX lub w kolorze czarnym do wyboru.

Opcjonalnie drzwi można wyposażać w:

- wkładki w systemie jednego klucza,
- wkładkę z gałką,
- samozamykacz szynowy w kolorze srebrnym lub czarnym,
- wizjer,
- odbój.



Rys. 13. Bolec przeciwwyważeniowy



Rys. 14. Samozamykacz

<sup>(1)</sup> – Zależności wymiarowe podane w tabeli są wartościami zalecanymi przez producenta. Przy ustalaniu wymiarów zewnętrznych drzwi należy uwzględnić dokładność wykonania otworu oraz poziom posadzki, który jest bazą pomiarową wysokości konstrukcji.

<sup>(2)</sup> – Podano wymiar światła przejścia dla drzwi, w których skrzydło otwarte jest pod kątem 90° (wymiar nie uwzględnia klamki).

### Kolory standard (mat struktura)

Drzwi mogą być pomalowane w standardowych kolorach strukturalnych (mat struktura): modern black (RAL 9005), HI MODERN GRAPHITE (RAL 7016)<sup>(1)</sup>, modern Pearl (RAL 1013), modern white (RAL 9010), RAL 3000, RAL 5003, RAL 5004, RAL 6005, RAL 6009, RAL 6012, RAL 7006, RAL 7021, RAL 7024, RAL 7026, RAL 7035, RAL 7037, RAL 7043, RAL 7047, RAL 8011, RAL 8014, RAL 9001, HI COMFORT GREY (RAL 9006)<sup>(1)</sup>, HI WARM STONE (RAL 9007)<sup>(1)</sup>, HI ANTHRACITE<sup>(1)</sup>, RAL 9016 oraz żeliwo, kwarc. Patrz „UWAGA” pkt. 1 str. 3.

### Okleina drewnopodobna

Ościeżnica i skrzydło drzwi NOBE mogą zostać oklejone folią drewnopodobną. Profile ościeżnicy i skrzydło oklejone są z obu stron drzwi. Poniższa tabela przedstawia dostępne okleiny oraz ich numery.

	Nazwa okleiny	Numer okleiny
1.	Anteak	3241002-195
2.	Anthracite Grey	701605-167
3.	Antracyt Grau Matt	F4706003
4.	Antracyt Quarz Matt	F4701014
5.	Black Ulti-Mat	47097
6.	Ciemnoszary jedwab	F436-7003
7.	Ciemny dąb	2052089-167
8.	Dąb Naturalny	3118076-168
9.	Irish Oak	3211305-1148
10.	Orzech	2178007-167
11.	Winchester	49240
12.	Woodec Turner Oak Malt	F4703001
13.	Woodec Turner Oak Toffee	F4703004
14.	Złoty dąb	2178001-167

Tab. 1. Dobór kolorów oklein



**Od strony nasłonecznionej należy montować drzwi w kolorach jasnych. Nie należy montować drzwi w kolorach ciemnych. Zastosowanie ciemnego koloru w drzwiach od nasłonecznionej strony, może doprowadzić do ich deformacji i pogorszenia funkcjonalności oraz szczelności.**

### Kolor DECOR

Drzwi NOBE można malować proszkowo w kolorach DECOR. Jest to metoda dekorowania elementów stalowych i aluminiowych poprzez transfer fotoczułych organicznych pigmentów ze specjalnej folii na warstwę poliesterowej farby proszkowej. W efekcie końcowym uzyskujemy trwałą, a zarazem dekoracyjną powłokę imitującą m.in. usłojenia drewna. W ofercie dostępne są kolory DECOR: złoty dąb, orzech, mahoń, winchester, wenge (ciemny dąb), anteak, calvados, heban, tytan, dąb pinia, beton.

### Kolory specjalne

Drzwi NOBE mogą być malowane proszkowo na podane poniżej nietypowe kolory z palety RAL (mat struktura): 1001, 1003, 1004, 1011, 1014, 1015, 1016, 1018, 1019, 1021, 1023, 1028, 1032, 2000, 2001, 2002, 2003, 2004, 2008, 2009, 2010, 2011, 3001, 3002, 3003, 3004, 3005, 3007, 3009, 3011, 3012, 3013, 3016, 3018, 3020, 3031, 4004, 4005, 4006, 4007, 4008, 4010, 5000, 5001, 5002, 5005, 5007, 5008, 5009, 5010, 5011, 5012, 5013, 5014, 5015, 5017, 5018, 5019, 5021, 5023, 5024, 6001, 6003, 6004, 6007, 6008, 6011, 6013, 6014, 6015, 6016, 6017, 6018, 6019, 6021, 6022, 6027, 6029, 6033, 6034, 7000, 7001, 7002, 7003, 7004, 7005, 7008, 7009, 7010, 7011, 7012, 7013, 7015, 7022, 7023, 7030, 7031, 7032, 7033, 7034, 7036, 7038, 7039, 7040, 7042, 7044, 7045, 7046, 8000, 8001, 8002, 8003, 8004, 8007, 8008, 8012, 8015, 8016, 8017, 8019, 8022, 8023, 8024, 8025, 8028, 9002, 9003, 9004, 9008, 9011, 9017, 9018. W tym przypadku farba zamawiana jest na indywidualne życzenie klienta. Patrz „UWAGA” pkt. 1 str. 3.

### Kolekcja Home Inclusive<sup>(1)</sup>

Kolekcja kolorów Home Inclusive 2.0 to kolekcja łącząca kolorystycznie cztery grupy produktowe Bramy | Okna | Drzwi | Ogrodzenia. Drzwi mogą być pomalowane w 16 kolorach strukturalnych (mat struktura): HI SMOKE GREEN, HI WILLOW GREEN, HI FERN GREEN, HI DEEP GREEN, HI COMFORT GREY (RAL 9006), HI WARM STONE (RAL 9007), HI QUARTZ GREY, HI BROWN STONE, HI TRUE BLUE, HI MARINA HORIZON, HI ANTHRACITE, HI MODERN GRAPHITE (RAL 7016), HI MOODY CORAL, HI FLAME RED, HI MODERN MAROON, HI DEEP BROWN, HI COSMIC BLACK, HI MODERN BROWN. Patrz „UWAGA” pkt. 1 str. 3.

### Opcje wykończeń aplikacji

We wzorach NOBE można zastosować aplikacje nawierzchniowe w dwóch różnych wariantach wykończeń. Mogą one wykonane ze stali nierdzewnej lub być malowane w kolorze RAL 9005 mat struktura.



Rys. 15. Stal nierdzewna



Rys. 16. RAL 9005 mat struktura



Rys. 17. Decor

### Rodzaje klamek

Drzwi NOBE standardowo wyposażone są w okucie klamka – klamka HAGA I INOX lub w kolorze czarny.



kolor INOX



kolor czarny matowy

### Rodzaje zamków

Standardowo drzwi NOBE wyposażone są w zamek główny jednopunktowy oraz zamek dodatkowy i dwie wkładki.

### Zawiasy drzwiowe

Standardowo drzwi NOBE wyposażone są w trzy zawiasy 3D z osłonkami. Zawiasy umieszczone od strony otwierania drzwi, tj. przy drzwiach otwieranych na zewnątrz od strony zewnętrznej, przy drzwiach otwieranych do wewnątrz zawiasy będą zamontowane od wewnątrz pomieszczenia. Kolor osłonek do zawiasów jest powiązany z kolorem okuć drzwiowych:

- okucie nierdzewne – osłonki srebrne (ale można zamienić je na kolor czarny),
- okucie czarne – osłonki czarne (ale można zamienić je na kolor srebrny).



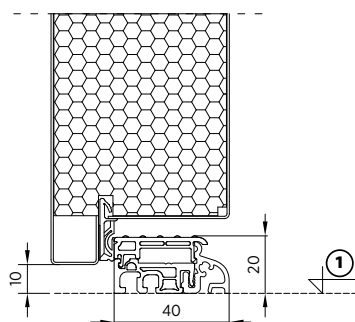
Rys. 18. Zawias 3D z osłonką

<sup>(1)</sup> – Kolory z kolekcji HI 2.0: HI WARM STONE (RAL 9007), HI ANTHRACITE, HI MODERN GRAPHITE (RAL 7016), HI COMFORT GREY (RAL 9006) – w cenie kolorów standardowych. Pozostałe kolory z kolekcji HI 2.0 – w cenie kolorów specjalnych.



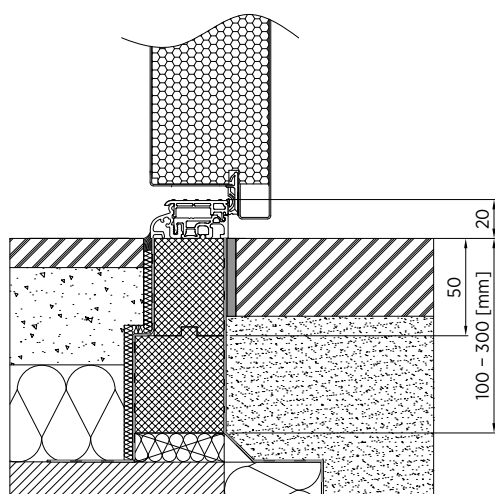
## Rozwiązania progowe

W drzwiach NOBE w standardzie stosowany jest próg aluminiowo – tworzywowy w kolorze szarym.

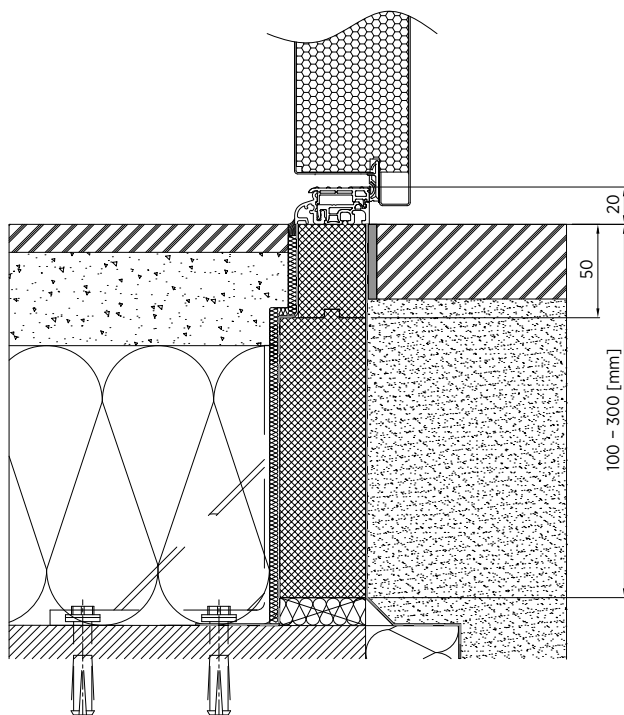


1 - Poziom posadzki

Rys. 19. Przekrój progów aluminiowo – tworzywowych



Rys. 20. Montaż progów aluminiowo-tworzywowych z zastosowaniem profilu podprogowego



Rys. 21. Montaż progów aluminiowo-tworzywowych z zastosowaniem profilu podprogowego z kątownikiem wzmacniającym – możliwość zamawiania do 300 [mm]

## Wizjer drzwiowy

Drzwi NOBE można wyposażać w wizjer standardowy ze stali nierdzewnej, czarnej lub w wersji elektronicznej, jako opcja dodatkowa.



Rys. 22. Wizjer ze stali nierdzewnej



Rys. 23. Elektroniczny wizjer drzwiowy

**Wizjer elektroniczny** zintegrowany jest z dzwonkiem i kamerą na podczerwień zamontowanymi na skrzydle drzwi.

Kamera wyposażona jest w detektor ruchu, która inicjuje wykonanie zdjęcia lub nagranie krótkiego filmu.

Przygotowanie do montażu musi zostać określone przez Klienta. W trakcie złożenia zamówienia klient wybiera wariant montażu wizjera lub określa jego położenie wg własnych preferencji. Informacja musi być podana w uwagach do zamówienia.

### Główne cechy:

- montaż w oparciu o standardowy otwór wizjera 14 [mm],
- 4.3 calowy ekran LCD,
- 4 sztuki baterii AA w komplecie,
- kąt widzenia 110°,
- karta pamięci SD 4 GB w zestawie,
- detektor ruchu,
- funkcja trybu nocnego,
- kolor czarno-srebrny.

### Funkcje:

- zintegrowany dzwonek drzwiowy,
- automatyczny zapis obrazu na karcie pamięci SD,
- każdy przechwycony obraz ma zapisaną datę i godzinę,
- automatyczny zapis zdjęć lub wideo po wykryciu ruchu z odstępem czasowym około 60 sekund,
- wyłączenie/włączenie funkcji detekcji ruchu za pomocą przełącznika na obudowie,
- wykonywanie zdjęć w nocy przy użyciu kamery na podczerwień,
- łatwy montaż bez użycia specjalistycznych narzędzi.

## Warianty montażu wizjera

**Wariant A** – możliwy do zastosowania we wzorze: 111.

**Wariant B** – możliwy do zastosowania we wzorach: 101, 102, 104, 105, 106, 107, 108, 109, 112, 114, 115.

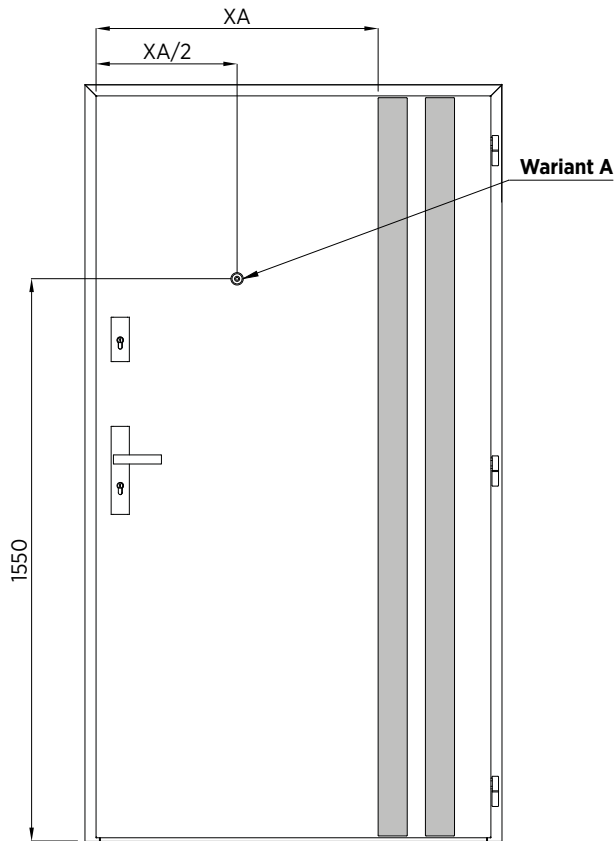
**Wariant C** – możliwy do zastosowania we wzorze: 100, 103.



Brak możliwości zastosowania wizjera we wzorach: 110 i 113.

Standardowo wysokość montażu wizjera wynosi 1550 [mm], istnieje możliwość zamówienia wizjera na wysokości 1150 [mm].

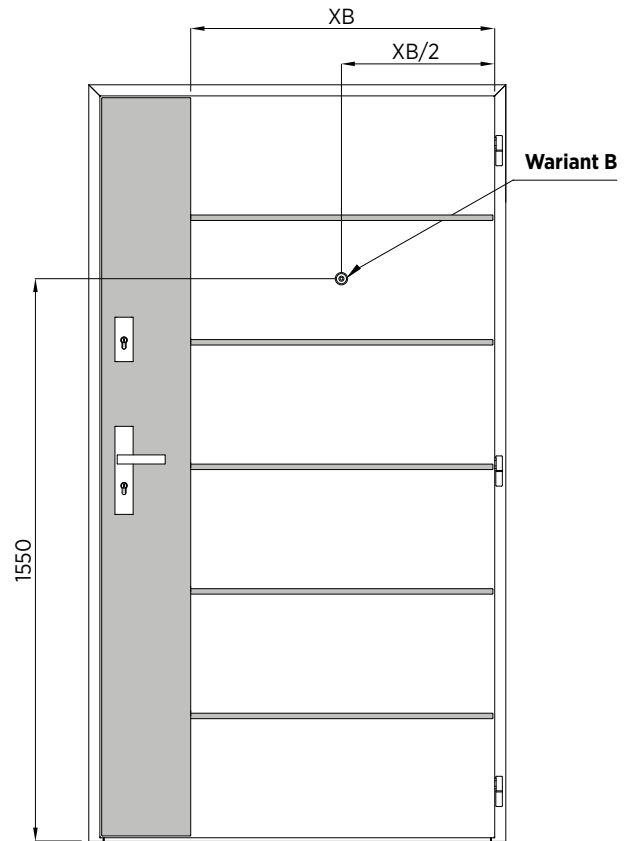
**WARIANT A - wizjer od strony zamka**



XA – odległość od krawędzi blachy (od strony zamka) do aplikacji ozdobnej.

Rys. 24. Wizjer od strony klamki – przykład montażu dla wzoru 111

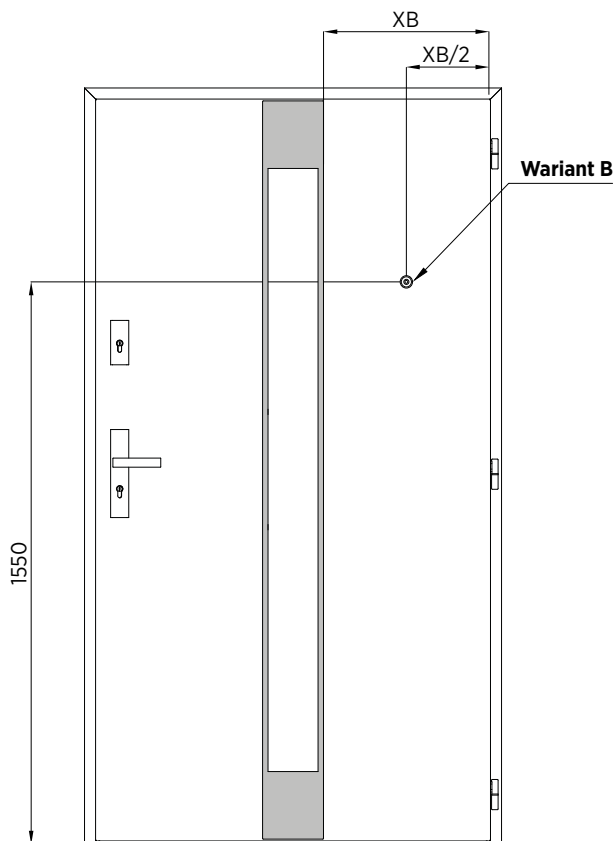
**WARIANT B - wizjer od strony zawiasów**



XB – odległość od aplikacji ozdobnej do krawędzi blachy (od strony zawiasów).

Rys. 26. Wizjer od strony zawiasów – przykład montażu dla wzoru 102

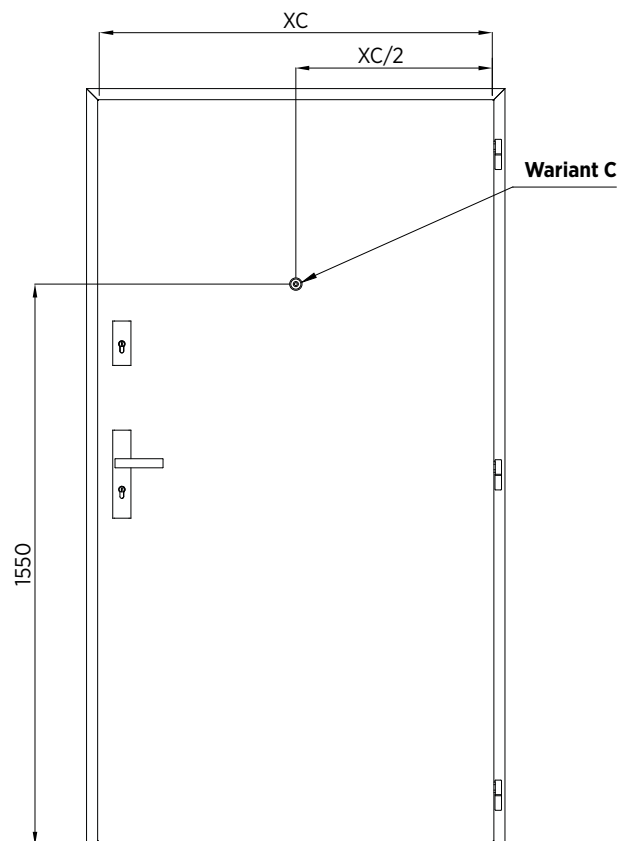
**WARIANT B - wizjer od strony zawiasów**



XB – odległość od aplikacji ozdobnej do krawędzi blachy (od strony zawiasów).

Rys. 25. Wizjer od strony zawiasów – przykład montażu dla wzoru 101

**WARIANT C - wizjer w pionowej osi symetrii skrzydła**



XC – szerokość zewnętrzna skrzydła.

Rys. 27. Wizjer w pionowej osi symetrii skrzydła – przykład montażu dla wzoru 100

## Wyposażenie i dostawa

Do drzwi dołączone są elementy montażowe: do montażu bezpośredniego – zaślepki maskujące wykonanych w standardzie otworów w ościeżnicy, natomiast do montażu pośredniego – blachy montażowe.



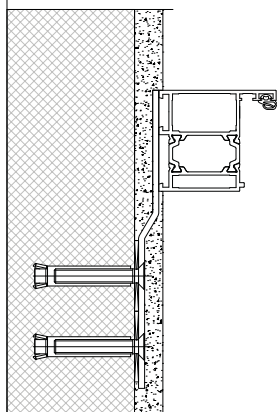
Skrzydła drzwi wykonane są z blachy powlekanej, zabezpieczonej folią ochronną. Folię zabezpieczającą profile należy zerwać po zamontowaniu wyrobów.

## Badania drzwi NOBE

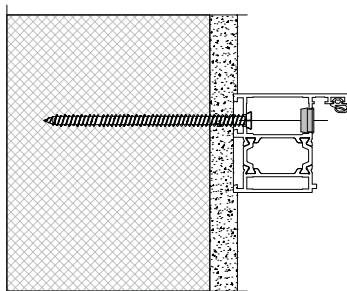
Drzwi NOBE posiadają szereg badań na drzwi zewnętrzne:

- Przepuszczalność powietrza wg. PN-EN 1026:2016 – klasa 2.
- Wodoszczelność (kierunek otwierania na zewnątrz) wg. PN-EN 1027:2016 – klasa 2A.
- Wodoszczelność (kierunek otwierania do wewnątrz) wg. PN-EN 1027:2016 – klasa 1A.
- Odporność na obciążenie wiatrem wg. PN-EN 12211:2016 – klasa C2.
- Izolacyjność termiczna dla drzwi pełnych z progim tworzywowym 1135x2080 [mm] – Ud od 1,1 [W/(m<sup>2</sup>·K)].

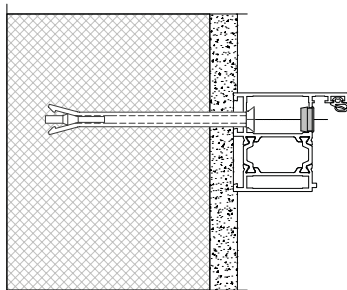
## Sposób montażu drzwi NOBE



Rys. 28. Montaż za pomocą kotew stalowych (pośredni)



Rys. 29. Montaż za pomocą wkrętów hartowanych przez ościeżnicę (bezpośredni)



Rys. 30. Montaż za pomocą kołków rozporowych przez ościeżnicę (bezpośredni)

Przestrzeń E jest wymiarowana od strony, w którą drzwi są otwierane. Drzwi są montowane w otworze lub poza otworem. Sposób montażu (tradycyjny lub „ciepły”) ustala z Klientem montażysta.



Do drzwi montowanych w miejscach o podwyższonych wymaganiach (budynki użyteczności publicznej) Producent zaleca stosowanie szyb bezpiecznych oraz samozamykacza. W celu ochrony skrzydła drzwi przed uszkodzeniem wskutek uderzenia o szpaletę Producent zaleca stosowanie odbojnika. Sposób montażu odbojnika wg Rys. 4 oraz Rys. 7.

### Wykonanie drzwi

- **Skrzydło:** dwie blachy stalowe powlekane z wypełnieniem XPS. Wszystkie aplikacje<sup>(1)</sup> ozdobne na skrzydle drzwi są naklejane i występują tylko od strony zewnętrznej.
- **Ościeżnica:** profil aluminiowy 3-komorowy o głębokości 50 [mm].
- **Okucia** klamka Haga I stal nierdzewna lub lakierowana w kolorze czarnym, zamek główny + dodatkowy, 2 wkładki, rozeta zamka dodatkowego stal nierdzewna lub w kolorze czarnym.
- **Kolory:** RAL mat struktura, Decor, Okleina obustronna.
- **Kierunek otwierania:** prawe lub lewe, otwierane na zewnątrz lub do wewnątrz patrz str. 3.

### Wzór 100

**Wypełnienie:** skrzydło z blachy stalowej pełne.



Wykonanie Typowe			
Kolor drzwi	935x2080 [mm]	1035x2080 [mm]	1135x2080 [mm]
Kolor standard (RAL mat struktura) <sup>(2)</sup>	3555	3575	3595
Kolor specjalny (RAL mat struktura, HI) <sup>(2)</sup>	3693	3713	3733
Decor <sup>(2)</sup>	4877	4897	4917
Okleina drewnopodobna <sup>(2)</sup>	4358	4378	4398

### Wzór 101

**Wypełnienie:** skrzydło z blachy stalowej z aplikacją ze stali nierdzewnej lub malowanej na kolor czarny od strony zewnętrznej (wzór aplikacji zgodny zamieszczonym renderem), szybą dwukomorową obustronnie bezpieczną 44.2//44.2 Ug=0,6. Drzwi w okleinie drewnopodobnej z ramką dookoła szyby o szerokości 15 [mm] od strony wewnętrznej w kolorze jak wybrana aplikacja zewnętrzna.



Wykonanie Typowe			
Kolor drzwi	935x2080 [mm]	1035x2080 [mm]	1135x2080 [mm]
Kolor standard (RAL mat struktura) <sup>(2)</sup>	4310	4330	4350
Kolor specjalny (RAL mat struktura, HI) <sup>(2)</sup>	4448	4468	4488
Decor <sup>(2)</sup>	5632	5652	5672
Okleina drewnopodobna <sup>(2)</sup>	5413	5433	5453

Opcje aplikacji	
Aplikacja ze stali nierdzewnej	w standardzie
Aplikacja malowana na czarno	w standardzie

#### Opcje wykończeń aplikacji



Stal nierdzewna



Aplikacja malowana na czarno

<sup>(1)</sup> - Wszystkie aplikacje ozdobne występują tylko od strony zewnętrznej.

<sup>(2)</sup> - Rodzaje kolorów standard, specjalnych, Decor, okleina drewnopodobna - patrz str. 4.



### Wzór 102

**Wypełnienie:** skrzydło z blachy stalowej z aplikacją pionową wykonaną z blachy nierdzewnej lub blachy ocynkowanej malowanej na kolor czarny, dowolny kolor RAL lub kolor DECOR od strony zewnętrznej oraz poziomymi paskami z blachy nierdzewnej (wzór aplikacji zgodny z zamieszczonym renderem).



Wykonanie Typowe			
Kolor drzwi	935x2080 [mm]	1035x2080 [mm]	1135x2080 [mm]
Kolor standard (RAL mat struktura) <sup>(2)</sup>	4120	4140	4160
Kolor specjalny (RAL mat struktura, HI) <sup>(2)</sup>	4258	4278	4298
Decor <sup>(2)</sup>	5442	5462	5482
Okleina drewnopodobna <sup>(2)</sup>	4923	4943	4963

Opcje aplikacji	
Aplikacja pionowa ze stali nierdzewnej	w standardzie
Aplikacja pionowa malowana na czarno	w standardzie
Aplikacja pionowa malowana na dowolny kolor RAL	35
Aplikacja pionowa malowana na kolor DECOR	145

#### Opcje wykończeń aplikacji



Stal nierdzewna



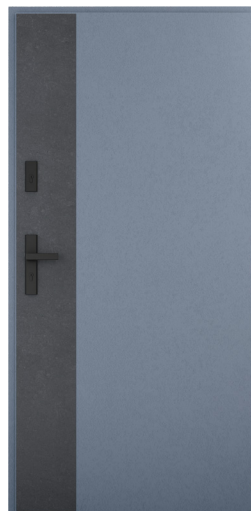
Aplikacja malowana na czarno



Decor

### Wzór 103

**Wypełnienie:** skrzydło z blachy stalowej z aplikacją pionową wykonaną z blachy nierdzewnej lub blachy ocynkowanej malowanej na kolor czarny, dowolny kolor RAL lub kolor DECOR od strony zewnętrznej.



Wykonanie Typowe			
Kolor drzwi	935x2080 [mm]	1035x2080 [mm]	1135x2080 [mm]
Kolor standard (RAL mat struktura) <sup>(2)</sup>	3895	3915	3935
Kolor specjalny (RAL mat struktura, HI) <sup>(2)</sup>	4033	4053	4073
Decor <sup>(2)</sup>	5217	5237	5257
Okleina drewnopodobna <sup>(2)</sup>	4698	4718	4738

Opcje aplikacji	
Aplikacja pionowa ze stali nierdzewnej	w standardzie
Aplikacja pionowa malowana na czarno	w standardzie
Aplikacja pionowa malowana na dowolny kolor RAL	35
Aplikacja pionowa malowana na kolor DECOR	145

#### Opcje wykończeń aplikacji



Stal nierdzewna



Aplikacja malowana na czarno



Decor

<sup>(1)</sup> - Wszystkie aplikacje ozdobne występują tylko od strony zewnętrznej.

<sup>(2)</sup> - Okleina drewnopodobna - patrz str. 4.

### Wzór 104

**Wypełnienie:** skrzydło z blachy stalowej z aplikacją pionową z blachy nierdzewnej lub blachy ocynkowanej malowanej na kolor czarny od strony zewnętrznej oraz poziomymi paskami z blachy nierdzewnej z wypełnieniem szybą dwukomorową obustronnie bezpieczną 44.2//44.2 Ug=0,6. Drzwi w okleinie drewnopodobnej z ramką dookoła szyby o szerokości 15 [mm] od strony wewnętrznej w kolorze jak wybrana aplikacja zewnętrzna (wzór aplikacji zgodny z zamieszczonym renderem).



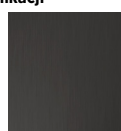
Wykonanie Typowe			
Kolor drzwi	935x2080 [mm]	1035x2080 [mm]	1135x2080 [mm]
Kolor standard (RAL mat struktura) <sup>(2)</sup>	4500	4520	4540
Kolor specjalny (RAL mat struktura, HI) <sup>(2)</sup>	4638	4658	4678
Decor <sup>(2)</sup>	5822	5842	5862
Okleina drewnopodobna <sup>(2)</sup>	5603	5623	5643

Opcje aplikacji	
Aplikacja pionowa ze stali nierdzewnej	w standardzie
Aplikacja pionowa malowana na czarno	w standardzie

#### Opcje wykończeń aplikacji



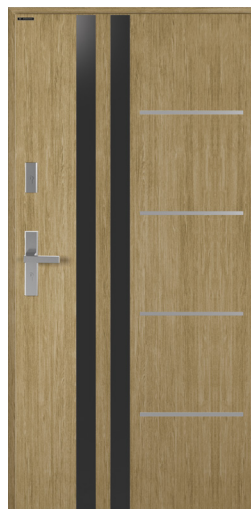
Stal nierdzewna



Aplikacja malowana na czarno

### Wzór 105

**Wypełnienie:** skrzydło z blachy stalowej z aplikacją pionową w postaci dwóch pasków malowanych na kolor czarny od strony zewnętrznej oraz poziomymi paskami z blachy nierdzewnej (wzór aplikacji zgodny z zamieszczonym renderem).



Wykonanie Typowe			
Kolor drzwi	935x2080 [mm]	1035x2080 [mm]	1135x2080 [mm]
Kolor standard (RAL mat struktura) <sup>(2)</sup>	3875	3895	3915
Kolor specjalny (RAL mat struktura, HI) <sup>(2)</sup>	4013	4033	4053
Decor <sup>(2)</sup>	5197	5217	5237
Okleina drewnopodobna <sup>(2)</sup>	4678	4698	4718

Opcje aplikacji	
Aplikacja pionowa malowana na czarno	w standardzie

#### Opcje wykończeń aplikacji



Stal nierdzewna



Aplikacja malowana na czarno

<sup>(1)</sup> - Wszystkie aplikacje ozdobne występują tylko od strony zewnętrznej.

<sup>(2)</sup> - Okleina drewnopodobna - patrz str. 4.

### Wzór 106

**Wypełnienie:** skrzydło z blachy stalowej z aplikacją ze stali nierdzewnej lub malowanej na kolor czarny od strony zewnętrznej (wzór aplikacji zgodny zamieszczonym renderem) z wypełnieniem szybą dwukomorową obustronnie bezpieczną 44.2//44.2 Ug=0,6. Drzwi w okleinie drewnopodobnej z ramką dookoła szyby o szerokości 15 [mm] od strony wewnętrznej w kolorze jak wybrana aplikacja zewnętrzna.



Wykonanie Typowe			
Kolor drzwi	935x2080 [mm]	1035x2080 [mm]	1135x2080 [mm]
Kolor standard (RAL mat struktura) <sup>(2)</sup>	4295	4315	4335
Kolor specjalny (RAL mat struktura, HI) <sup>(2)</sup>	4433	4453	4473
Decor <sup>(2)</sup>	5617	5637	5657
Okleina drewnopodobna <sup>(2)</sup>	5398	5418	5438

Opcje aplikacji	
Aplikacja pionowa ze stali nierdzewnej	w standardzie
Aplikacja pionowa malowana na czarno	w standardzie

#### Opcje wykończeń aplikacji



Stal nierdzewna



Aplikacja malowana na czarno

### Wzór 107

**Wypełnienie:** skrzydło z blachy stalowej z aplikacją ze stali nierdzewnej lub malowanej na kolor czarny od strony zewnętrznej (wzór aplikacji zgodny zamieszczonym renderem) z wypełnieniem szybą dwukomorową obustronnie bezpieczną 44.2//44.2 Ug=0,6. Drzwi w okleinie drewnopodobnej z ramką dookoła szyby o szerokości 15 [mm] od strony wewnętrznej w kolorze jak wybrana aplikacja zewnętrzna.



Wykonanie Typowe			
Kolor drzwi	935x2080 [mm]	1035x2080 [mm]	1135x2080 [mm]
Kolor standard (RAL mat struktura) <sup>(2)</sup>	4335	4355	4375
Kolor specjalny (RAL mat struktura, HI) <sup>(2)</sup>	4473	4493	4513
Decor <sup>(2)</sup>	5657	5677	5697
Okleina drewnopodobna <sup>(2)</sup>	5488	5508	5528

Opcje aplikacji	
Aplikacja pionowa ze stali nierdzewnej	w standardzie
Aplikacja pionowa malowana na czarno	w standardzie

#### Opcje wykończeń aplikacji



Stal nierdzewna



Aplikacja malowana na czarno

<sup>(1)</sup> - Wszystkie aplikacje ozdobne występują tylko od strony zewnętrznej.

<sup>(2)</sup> - Okleina drewnopodobna - patrz str. 4.

### Wzór 108

**Wypełnienie:** skrzydło z blachy stalowej z aplikacją ze stali nierdzewnej lub malowanej na kolor czarny od strony zewnętrznej (wzór aplikacji zgodny zamieszczonym renderem) z wypełnieniem szybą dwukomorową obustronnie bezpieczną 44.2//44.2 Ug=0,6. Drzwi w okleinie drewnopodobnej z ramką dookoła szyby o szerokości 15 [mm] od strony wewnętrznej w kolorze jak wybrana aplikacja zewnętrzna.



Wykonanie Typowe			
Kolor drzwi	935x2080 [mm]	1035x2080 [mm]	1135x2080 [mm]
Kolor standard (RAL mat struktura) <sup>(2)</sup>	4250	4270	4290
Kolor specjalny (RAL mat struktura, HI) <sup>(2)</sup>	4388	4408	4428
Decor <sup>(2)</sup>	5572	5592	5612
Okleina drewnopodobna <sup>(2)</sup>	5353	5373	5393

Opcje aplikacji	
Aplikacja pionowa ze stali nierdzewnej	w standardzie
Aplikacja pionowa malowana na czarno	w standardzie

#### Opcje wykończeń aplikacji



Stal nierdzewna



Aplikacja malowana na czarno

### Wzór 109

**Wypełnienie:** skrzydło z blachy stalowej bez aplikacji, z wypełnieniem szybą dwukomorową obustronnie bezpieczną 44.2//44.2 Ug=0,6. Drzwi wykonywane tylko jako malowane proszkowo lub DECOR.



Wykonanie Typowe			
Kolor drzwi	935x2080 [mm]	1035x2080 [mm]	1135x2080 [mm]
Kolor standard (RAL mat struktura) <sup>(2)</sup>	4065	4085	4105
Kolor specjalny (RAL mat struktura, HI) <sup>(2)</sup>	4203	4223	4243
Decor <sup>(2)</sup>	5387	5407	5427

<sup>(1)</sup> - Wszystkie aplikacje ozdobne występują tylko od strony zewnętrznej.

<sup>(2)</sup> - Okleina drewnopodobna - patrz str. 4.

### Wzór 110

**Wypełnienie:** skrzydło z blachy stalowej z aplikacją pionową w postaci dwóch pasków malowanych na kolor czarny od strony zewnętrznej z wypełnieniem szybą dwukomorową obustronnie bezpieczną 44.2//44.2 Ug=0,6. Drzwi wykonywane tylko jako malowane proszkowo lub DECOR (wzór aplikacji zgodny z zamieszczonym renderem).



Wykonanie Typowe			
Kolor drzwi	935x2080 [mm]	1035x2080 [mm]	1135x2080 [mm]
Kolor standard (RAL mat struktura) <sup>(2)</sup>	4510	4530	4550
Kolor specjalny (RAL mat struktura, HI) <sup>(2)</sup>	4648	4668	4688
Decor <sup>(2)</sup>	5832	5852	5872

Opcje aplikacji	
Aplikacja pionowa malowana na czarno	w standardzie

#### Opcje wykończeń aplikacji



Aplikacja malowana na czarno

### Wzór 111

**Wypełnienie:** skrzydło z blachy stalowej z aplikacją pionową w postaci dwóch pasków malowanych na kolor czarny od strony zewnętrznej (wzór aplikacji zgodny z zamieszczonym renderem).



Wykonanie Typowe			
Kolor drzwi	935x2080 [mm]	1035x2080 [mm]	1135x2080 [mm]
Kolor standard (RAL mat struktura) <sup>(2)</sup>	3870	3890	3910
Kolor specjalny (RAL mat struktura, HI) <sup>(2)</sup>	4008	4028	4048
Decor <sup>(2)</sup>	5192	5212	5232
Okleina drewnopodobna <sup>(2)</sup>	4673	4693	4713

Opcje aplikacji	
Aplikacja pionowa malowana na czarno	w standardzie

#### Opcje wykończeń aplikacji



Aplikacja malowana na czarno

<sup>(1)</sup> - Wszystkie aplikacje ozdobne występują tylko od strony zewnętrznej.

<sup>(2)</sup> - Okleina drewnopodobna - patrz str. 4.



### Wzór 112

**Wypełnienie:** skrzydło z blachy stalowej z aplikacją ze stali nierdzewnej lub malowanej na kolor czarny od strony zewnętrznej (wzór aplikacji zgodny zamieszczonym renderem) z wypełnieniem szybą dwukomorową obustronnie bezpieczną 44.2//44.2 Ug=0,6. Drzwi w okleinie drewnopodobnej z ramką dookoła szyby o szerokości 15 [mm] od strony wewnętrznej w kolorze jak wybrana aplikacja zewnętrzna.



#### Wykonanie Typowe

Kolor drzwi	935x2080 [mm]	1035x2080 [mm]	1135x2080 [mm]
Kolor standard (RAL mat struktura) <sup>(2)</sup>	4685	4705	4725
Kolor specjalny (RAL mat struktura, HI) <sup>(2)</sup>	4823	4843	4863
Decor <sup>(2)</sup>	6007	6027	6047
Okleina drewnopodobna <sup>(2)</sup>	5833	5853	5873

#### Opcje aplikacji

Aplikacja pionowa ze stali nierdzewnej	w standardzie
Aplikacja pionowa malowana na czarno	w standardzie

#### Opcje wykończeń aplikacji



Stal nierdzewna



Aplikacja malowana na czarno

### Wzór 113

**Wypełnienie:** skrzydło z blachy stalowej z aplikacją pionową w postaci trzech pasków malowanych na kolor czarny od strony zewnętrznej z wypełnieniem szybą dwukomorową obustronnie bezpieczną 44.2//44.2 Ug=0,6. Drzwi wykonywane tylko jako malowane proszkowo lub DECOR (wzór aplikacji zgodny z zamieszczonym renderem).



#### Wykonanie Typowe

Kolor drzwi	935x2080 [mm]	1035x2080 [mm]	1135x2080 [mm]
Kolor standard (RAL mat struktura) <sup>(2)</sup>	4500	4520	4540
Kolor specjalny (RAL mat struktura, HI) <sup>(2)</sup>	4638	4658	4678
Decor <sup>(2)</sup>	5822	5842	5862

#### Opcje aplikacji

Aplikacja pionowa malowana na czarno	w standardzie
--------------------------------------	---------------

#### Opcje wykończeń aplikacji



Aplikacja malowana na czarno

<sup>(1)</sup> - Wszystkie aplikacje ozdobne występują tylko od strony zewnętrznej.

<sup>(2)</sup> - Okleina drewnopodobna - patrz str. 4.

### Wzór 114

**Wypełnienie:** skrzydło z blachy stalowej z aplikacją pionową od strony zewnętrznej w postaci paska malowanego na kolor czarny lub z blachy nierdzewnej z wypalonym laserowo numerem budynku. Numer może składać się cyfr i liter (wzór aplikacji zgodny z zamieszczonym renderem).



Nowość - Personalizacja drzwi



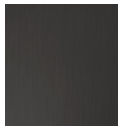
Wykonanie Typowe			
Kolor drzwi	935x2080 [mm]	1035x2080 [mm]	1135x2080 [mm]
Kolor standard (RAL mat struktura) <sup>(2)</sup>	3900	3920	3940
Kolor specjalny (RAL mat struktura, HI) <sup>(2)</sup>	4038	4058	4078
Decor <sup>(2)</sup>	5222	5242	5262
Okleina drewnopodobna <sup>(2)</sup>	4703	4723	4743

Opcje aplikacji	
Aplikacja pionowa ze stali nierdzewnej	w standardzie
Aplikacja pionowa malowana na czarno	w standardzie

#### Opcje wykończeń aplikacji



Stal nierdzewna



Aplikacja malowana na czarno

### Wzór 115

**Wypełnienie:** skrzydło z blachy stalowej z aplikacją pionową od strony zewnętrznej w postaci paska malowanego na kolor czarny lub z blachy nierdzewnej z wypalonym laserowo numerem budynku. Numer może składać się cyfr i liter o ilości znaków jeden lub dwa (wzór aplikacji zgodny z zamieszczonym renderem).



Nowość - Personalizacja drzwi



Wykonanie Typowe			
Kolor drzwi	935x2080 [mm]	1035x2080 [mm]	1135x2080 [mm]
Kolor standard (RAL mat struktura) <sup>(2)</sup>	4015	4035	4055
Kolor specjalny (RAL mat struktura, HI) <sup>(2)</sup>	4153	4173	4193
Decor <sup>(2)</sup>	5337	5357	5377
Okleina drewnopodobna <sup>(2)</sup>	4818	4838	4858

Opcje aplikacji	
Aplikacja pionowa ze stali nierdzewnej	w standardzie
Aplikacja pionowa malowana na czarno	w standardzie

#### Opcje wykończeń aplikacji



Stal nierdzewna



Aplikacja malowana na czarno

<sup>(1)</sup> - Wszystkie aplikacje ozdobne występują tylko od strony zewnętrznej.

<sup>(2)</sup> - Okleina drewnopodobna - patrz str. 4.

1.	Okucie klamka-klamka Haga I – kolor INOX lub czarna	<b>w cenie drzwi</b>
2.	Okucie uchwyt-klamka Haga I – kolor INOX lub czarna	<b>+ 30</b> za kpl.
3.	Wkładki w systemie jednego klucza (2 szt.), w tym jedna wkładka z motylkiem	<b>+ 80</b> za kpl.
4.	Samozamykacz szynowy DORMA DC175 (EN 3-4) w kolorze srebrnym lub czarnym	<b>+ 665</b> za szt.
5.	Samozamykacz szynowy DORMA DC175 (EN 3-4) w kolorze srebrnym lub czarnym z blokadą	<b>+ 780</b> za szt.
6.	Wizjer (do wyboru srebrny lub czarny)	<b>+ 80</b> za szt.
7.	Elektroniczny wizjer drzwiowy z dzwonkiem, pamięcią i kamerą wykonującą zdjęcia w podczerwieni	<b>+ 685</b> za szt.
8.	Odbojnik ze stali nierdzewnej	<b>+ 75</b> za szt.
9.	Przygotowanie otworowania do kotwienia bezpośredniego (komplet zaślepek)	<b>w cenie drzwi</b>
10.	Poszerzenie do progu aluminiowo - tworzywowego 50 [mm]	<b>+ 100</b> za szt.
11.	Dodatkowe poszerzenie do progu aluminiowo - tworzywowego 100 [mm]	<b>+ 200</b> za szt.
12.	Dodatkowe poszerzenie do progu aluminiowo - tworzywowego 150 [mm]	<b>+ 255</b> za szt.
13.	Dodatkowe poszerzenie do progu aluminiowo - tworzywowego 200 [mm] (w cenie wzmocnienia kątowne)	<b>+ 350</b> za szt.
14.	Dodatkowe poszerzenie do progu aluminiowo - tworzywowego 250 [mm] (w cenie wzmocnienia kątowne)	<b>+ 420</b> za szt.
15.	Dodatkowe poszerzenie do progu aluminiowo - tworzywowego 300 [mm] (w cenie wzmocnienia kątowne)	<b>+ 490</b> za szt.

**Przykładowe szyby do wszystkich rodzajów drzwi przeszklonych drzwi NOBE.**



44.2 (P2) mat Sicherheitsglas



44.2 (P2) Sicherheitsglas



Stopsol brąz



Stopsol szary



Lustro weneckie

**Szyby zespolone dwukomorowe do drzwi umieszczone pomiędzy blachami poszycia  
(w standardzie ciepła ramka w kolorze czarnym)**

Nazwy szyb w AW TRADER	Szyby zespolone dwukomorowe do drzwi		NOBE za kpl.
	Szyba zewnętrzna	Szyba wewnętrzna	Wzory nr 101, 104, 106, 107, 108, 109, 110, 112, 113
44.2 // 44.2	44.2 (P2) Sicherheitsglas	44.2 (P2) Sicherheitsglas	<b>w cenie</b>
44.2 mat // 44.2	44.2 (P2) mat Sicherheitsglas	44.2 (P2) Sicherheitsglas	<b>55</b>
44.2 Stopsol brąz, szary // 44.2	44.2 Stopsol brąz, szary	44.2 (P2) Sicherheitsglas	<b>110</b>
44.2 Stopsol brąz, szary // 44.4	44.2 Stopsol brąz, szary	44.4 (P4) Einbruchschutz	<b>145</b>
44.2 // 44.4	44.2 (P2) Sicherheitsglas	44.4 (P4) Einbruchschutz	<b>35</b>
44.2 mat // 44.4	44.2 (P2) mat Sicherheitsglas	44.4 (P4) Einbruchschutz	<b>90</b>
44.2 Lustro weneckie//44.2	44.2 Lustro weneckie	44.2 (P2) Sicherheitsglas	<b>255</b>
44.2 Lustro weneckie//44.4	44.2 Lustro weneckie	44.4 (P4) Einbruchschutz	<b>290</b>









**DZIAŁ SPRZEDAŻY**  
**Dyrektor Sprzedaży**

sprzedaz@wisniowski.pl  
Telefon: 18 44 83 100



**DZIAŁ OBSŁUGI SPRZEDAŻY**  
**Dyrektor Obsługi Sprzedaży**

**Bramy garażowe,  
Bramy przemysłowe**

bramy@wisniowski.pl  
Telefon: 18 44 83 120

**Ogrodzenia posesyjne,  
Ogrodzenia przemysłowe**

ogrodzenia@wisniowski.pl  
Telefon: 18 44 83 140

**Stolarka aluminiowa,  
Stolarka stalowa**

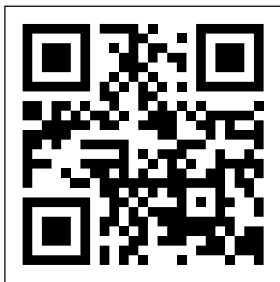
alustal@wisniowski.pl  
Telefon: 18 44 83 160

**Stolarka PVC**

pvc@wisniowski.pl  
rolety@wisniowski.pl  
Telefon: 18 44 77 310

**E-commerce**

sklep@wisniowski.pl  
Telefon: 18 44 77 777



[www.wisniowski.pl](http://www.wisniowski.pl)

**WIŚNIEWSKI**

**OFERTA**

**Bramy garażowe**

segmentowe, roletowe, uchylne, dwuskrzydłowe, automatyka

**Bramy przemysłowe**

segmentowe, roletowe, podwieszane przesuwne, rozwierne, automatyka

**Ogrodzenia posesyjne**

bramy przesuwne i dwuskrzydłowe, furtki, segmenty, słupy, automatyka

**Ogrodzenia przemysłowe**

bramy przesuwne i dwuskrzydłowe, furtki, segmenty, słupy, ogrodzenia panelowe kratowe, automatyka

**Stolarka aluminiowa**

drzwi, okna, ścianki i fasady aluminiowe, drzwi automatyczne, drzwi, ścianki i fasady aluminiowe ppoż.

**Stolarka stalowa**

drzwi i ścianki stalowe profilowe, drzwi i ścianki stalowe profilowe ppoż., drzwi stalowe płaszczowe ppoż. i bez odporności ogniowej

