



WIŚNIEWSKI



Drzwi zewnętrzne **NOVA**

Obowiązuje od **04.09.2023**

Informacje ogólne

Drzwi zewnętrzne NOVA jednoskrzydłowe składają się z ościeżnicy wykonanej z kształtowników aluminiowych trzykomorowych, z przegrodą termiczną o głębokości 77 [mm] oraz skrzydła z grubą przylgą o grubości 78 [mm] wykonanego z blachy stalowej o grubości 0,75 [mm] i wypełnienia pianką PU. Możliwość wykonania drzwi z doświetlami bocznymi i naświetlem górnym – szczegóły na str. 43.

Estetyczne wypełnienia dostępne w wielu wzorach, kolorach z palety RAL (mat struktura), kolorach DECOR lub w okleinach drewnopodobnych.

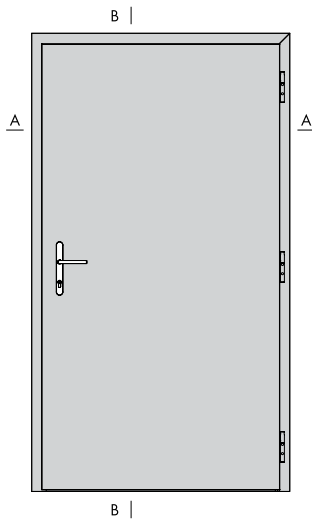
Specjalne uszczelki zapewniają wysoką szczelność na wodę i powietrze, co ma wpływ na jeszcze lepszy komfort użytkowania. Konstrukcje drzwi pozwalają uzyskać bardzo dobre parametry termiczne. Współczynnik U drzwi pełnych o wymiarach referencyjnych 1180x2350 [mm] z progiem tworzywowym.



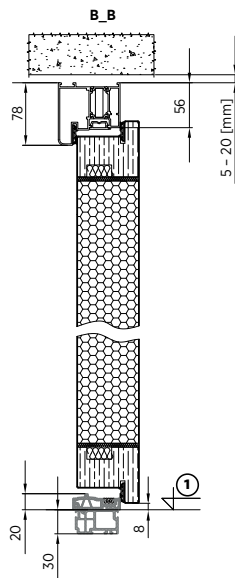
Rys. 1. Drzwi NOVA

Przekroje

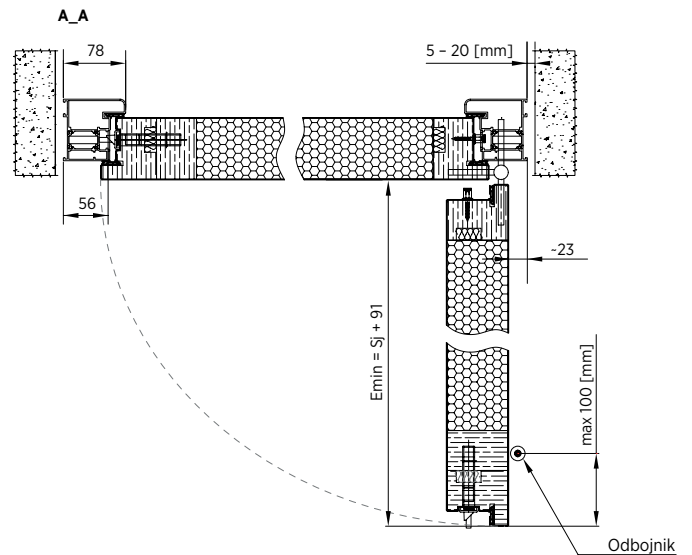
Drzwi otwierane na zewnątrz



Rys. 2. Drzwi NOVA z ościeżnicą aluminiową

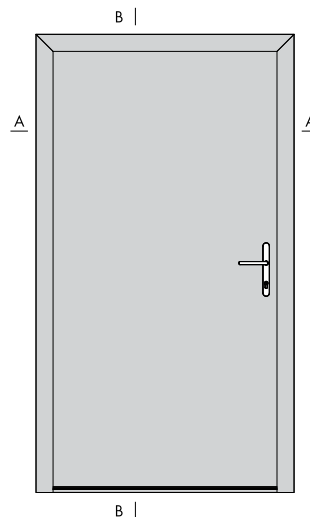


① - Poziom posadzki
Rys. 3. Przekrój pionowy drzwi NOVA

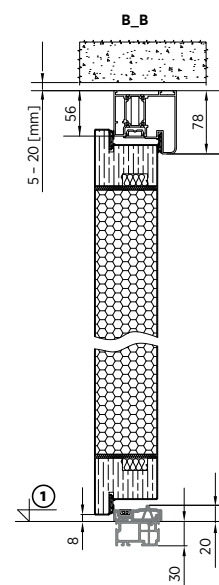


Rys. 4. Przekrój poziomy drzwi NOVA

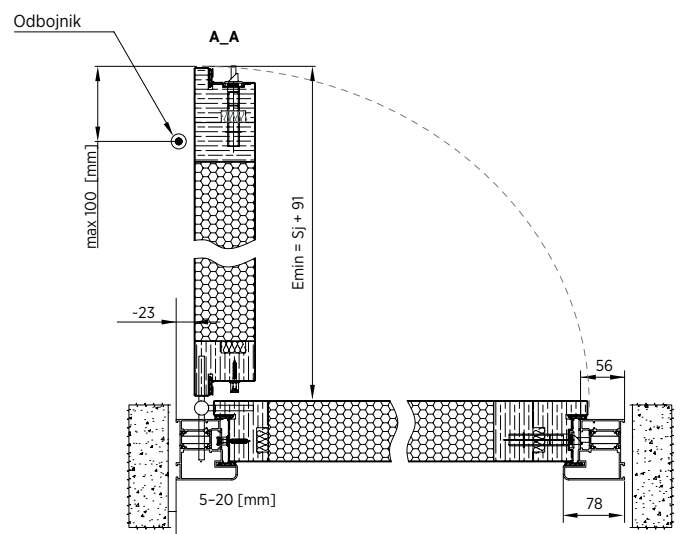
Drzwi otwierane do wewnątrz



Rys. 5. Drzwi NOVA z ościeżnicą aluminiową



① - Poziom posadzki
Rys. 6. Przekrój pionowy drzwi NOVA



Rys. 7. Przekrój poziomy drzwi NOVA

Wypełnienie

Drzwi NOVA posiadają skrzydło o grubości 78 [mm], składające się z dwóch arkuszy blachy stalowej ocynkowanej o grubości 0,75 [mm] sklejonych z ekstrudowaną pianką PU oraz ramiaka z drewna klejonego. Skrzydła drzwi mogą być przeszklone szybą wpuszczaną dwukomorową wykończoną naklejanymi aplikacjami ze stali nierdzewnej lub bez aplikacji. Wszystkie aplikacje ozdobne występują tylko od strony zewnętrznej. Szyby w przeszkleeniu skrzydła oraz w doświetlaczach bocznych wykonane są w standardzie z zastosowaniem ciepłych ramek w kolorze czarnym.



Rys. 8. Naklejane aplikacje

Wymiary drzwi

Zgodnie z przepisami budowlanymi drzwi wejściowe do budynku i ogólnodostępnych pomieszczeń użytkowych oraz do mieszkań powinny mieć światło przejścia minimum 900x2000 [mm], ale dokładna wartość powinna być określona w projekcie budowlanym. Wymiar światła przejścia drzwi określono przy skrzydle otwartym pod kątem 90° (wymiar nie uwzględnia klamki). Drzwi nie spełniające powyższych wymagań Klient zamawia na własną odpowiedzialność.

Drzwi NOVA dostępne są w wymiarach typowych oraz specjalnych. Szerokość drzwi (ościeżnicy) możliwa do zamówienia w zakresie 980 ÷ 1180 [mm].

Wysokość drzwi (ościeżnicy) możliwa do zamówienia w zakresie 1950 ÷ 2350 [mm] za wyjątkiem:

- wzoru 018 dla którego wysokość możliwa w zakresie 2035 ÷ 2350 [mm],
- wzoru 025, 033 dla którego wysokość możliwa w zakresie 2095 ÷ 2350 [mm].

Brak możliwości wykonania wymiarów specjalnych dla wzorów 009, 012, 017, 026 i 029.

Wymiary standardowe drzwi

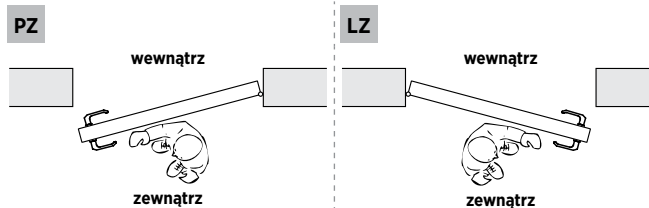
Szerokość drzwi / Wysokość drzwi Sd / Hd	Wymiar w świetle przejścia Sj / Hj
980x2095 [mm]	800x2000 [mm]
1080x2095 [mm]	900x2000 [mm]
1180x2095 [mm]	1000x2000 [mm]

Dobór wymiarów drzwi

Wymiary drzwi w zależności od otworu montażowego ⁽¹⁾		Światło przejścia ⁽²⁾	
Sd	Hd	Sj	Hj
So - 20 [mm]	Ho - 10 [mm]	Sd - 180 [mm]	Hd - 95 [mm]

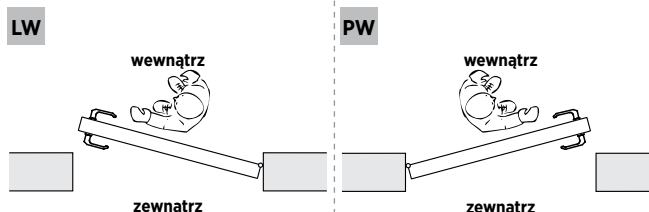
- Sd** – szerokość zamówieniowa drzwi,
So – szerokość otworu,
Sj – szerokość światła przejścia,
E_{min} – wymagana przestrzeń pozwalająca na otwarcie skrzydła pod kątem 90°,
Hd – wysokość zamówieniowa drzwi,
Ho – wysokość otworu,
Hj – wysokość światła przejścia.

Określenie kierunku otwierania drzwi



Rys. 9. PZ – prawe (P), na zewnątrz (Z)

Rys. 10. LZ – lewe (L), na zewnątrz (Z)



Rys. 11. LW – lewe (L), do wewnątrz (W)

Rys. 12. PW – prawe (P), do wewnątrz (W)

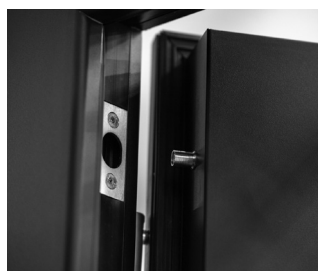
Okucia i zamki

Drzwi NOVA wyposażone są standardowo w zamek trzypunktowy automatyczny z językami, wkładkę standardową z 3 kluczami, 6 szt. bolców przeciwwyważeniowych, w zawiasy 3D z ostionkami (Rys. 43) oraz próg tworzywowy w kolorze czarnym. Do każdego drzwi obowiązkowo należy wybrać jedno z możliwych do wyboru okuc:

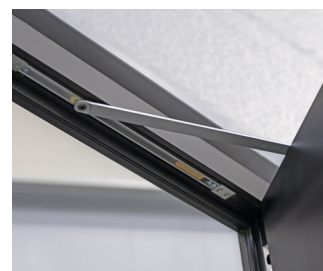
- klamka-klamka⁽³⁾,
- uchwyt-klamka.

Opcjonalnie drzwi można wyposażyć w:

- zawiasy ukryte,
- wkładkę z gałką,
- ITS Motion – Asystent drzwiowy ukryty w skrzydle,
- samozamykacz DORMA ITS 96 ukryty w skrzydle, łącznie z blokadą,
- kontaktron,
- wizjer,
- zamek z silnikiem elektrycznym Autotronic z systemem blokady rozdzielczej,
- funkcję czasową,
- elektroniczny wizjer drzwiowy z dzwonkiem, pamięcią, kamerą wykonującą zdjęcia w podczerwieni i detektorem ruchu,
- jednokanałowe czytniki: linii papilarnych, klawiaturę kodową, RFID.



Rys. 13. Bolec przeciwwyważeniowy



Rys. 14. Samozamykacz

⁽¹⁾ – Zależności wymiarowe podane w tabeli są wartościami zalecanymi przez producenta. Przy ustalaniu wymiarów zewnętrznych drzwi należy uwzględnić dokładność wykonania otworu oraz poziom posadzki, który jest bazą pomiarową wysokości konstrukcji.

⁽²⁾ – Podano wymiar światła przejścia dla drzwi, w których skrzydło otwarte jest pod kątem 90° (wymiar nie uwzględnia klamki).

⁽³⁾ – Drzwi o numerach wzorów 018, 021, 026 oraz 029 można wyposażyć wyłącznie w okucie uchwyt-klamka (uchwyt jednostronny montowany od zewnątrz + klamka jednostronna montowana od wewnątrz).

Kolory standard (mat struktura)

Skrzydło stalowe, ościeżnica aluminiowa oraz osłonki zawiasów malowane proszkowo. Drzwi mogą być pomalowane w standardowych kolorach strukturalnych (mat struktura): modern black (RAL 9005), HI MODERN GRAPHITE (RAL 7016)¹⁾, modern Pearl (RAL 1013), modern white (RAL 9010), RAL 3000, RAL 5003, RAL 5004, RAL 6005, RAL 6009, RAL 6012, RAL 7006, RAL 7021, RAL 7024, RAL 7026, RAL 7035, RAL 7037, RAL 7043, RAL 7047, RAL 8011, RAL 8014, RAL 9001, HI COMFORT GREY (RAL 9006)¹⁾, HI WARM STONE (RAL 9007)¹⁾, HI ANTHRACITE¹⁾, RAL 9016 oraz żeliwo, kwarc. Patrz „UWAGA” pkt. 1 str. 3.

Kolekcja Home Inclusive¹⁾

Kolekcja kolorów Home Inclusive 2.0 to kolekcja łącząca kolorystycznie cztery grupy produktowe Bramy | Okna | Drzwi | Ogrodzenia.

Drzwi mogą być pomalowane w 16 kolorach strukturalnych (mat struktura): HI SMOKE GREEN, HI WILLOW GREEN, HI FERN GREEN, HI DEEP GREEN, HI COMFORT GREY (RAL 9006), HI WARM STONE (RAL 9007), HI QUARTZ GREY, HI BROWN STONE, HI TRUE BLUE, HI MARINA HORIZON, HI ANTHRACITE, HI MODERN GRAPHITE (RAL 7016), HI MOODY CORAL, HI FLAME RED, HI MODERN MAROON, HI DEEP BROWN.

Patrz „UWAGA” pkt. 1 str. 3.

Kolor DECOR

Drzwi NOVA można malować proszkowo w kolorach DECOR. Jest to metoda dekorowania elementów stalowych i aluminiowych poprzez transfer fotoczułych organicznych pigmentów ze specjalnej folii na warstwę poliestrowej farby proszkowej. W efekcie końcowym uzyskujemy trwałą, a zarazem dekoracyjną powłokę imitującą m.in. usłojenia drewna.

W ofercie dostępne są kolory DECOR: złoty dąb, orzech, mahoń, winchester, wenge (ciemny dąb), anteak, calvados, heban, tytan, dąb pinia, beton.

Kolory specjalne

Drzwi NOVA mogą być malowane proszkowo na podane poniżej nietypowe kolory z palety RAL (mat struktura): 1001, 1003, 1004, 1011, 1014, 1015, 1016, 1018, 1019, 1021, 1023, 1028, 1032, 2000, 2001, 2002, 2003, 2004, 2008, 2009, 2010, 2011, 3001, 3002, 3003, 3004, 3005, 3007, 3009, 3011, 3012, 3013, 3016, 3018, 3020, 3031, 4004, 4005, 4006, 4007, 4008, 4010, 5000, 5001, 5002, 5005, 5007, 5008, 5009, 5010, 5011, 5012, 5013, 5014, 5015, 5017, 5018, 5019, 5021, 5023, 5024, 6001, 6003, 6004, 6007, 6008, 6011, 6013, 6014, 6015, 6016, 6017, 6018, 6019, 6021, 6022, 6027, 6029, 6033, 6034, 7000, 7001, 7002, 7003, 7004, 7005, 7008, 7009, 7010, 7011, 7012, 7013, 7015, 7022, 7023, 7030, 7031, 7032, 7033, 7034, 7036, 7038, 7039, 7040, 7042, 7044, 7045, 7046, 8000, 8001, 8002, 8003, 8004, 8007, 8008, 8012, 8015, 8016, 8017, 8019, 8022, 8023, 8024, 8025, 8028, 9002, 9003, 9004, 9008, 9011, 9017, 9018. W tym przypadku farba zamawiana jest na indywidualne życzenie klienta.

Patrz „UWAGA” pkt. 1 str. 3.

Okleina drewnopodobna

Ościeżnica i skrzydło drzwi NOVA mogą zostać oklejone folią drewnopodobną. Profile ościeżnicy i skrzydło oklejone są z obu stron drzwi. Poniższa tabela przedstawia dostępne okleiny oraz ich numery. Drzwi w okleinie drewnopodobnej z przeszkleniem wykonane są w standardzie z ramką znajdującą się wokół szyby. Dostępność koloru ramki (nierdzewny lub czarny) opisany przy każdym wzorze.

	Nazwa okleiny	Numer okleiny
1.	Anteak	3241002-195
2.	Anthracyt Grey	701605-167
3.	Antracyt Grau Matt	F4706003
4.	Antracyt Quarz Matt	F4701014
5.	Black Ulti-Mat	47097
6.	Ciemnoszary jedwab	F436-7003
7.	Ciemny dąb	2052089-167
8.	Dąb Naturalny	3118076-168
9.	Irish Oak	3211305-1148
10.	Orzech	2178007-167
11.	Sapeli	2065021-167
12.	Winchester	49240
13.	Woodec Turner Oak Malt	F4703001
14.	Woodec Turner Oak Toffee	F4703004
15.	Złoty dąb	2178001-167

Tab. 1. Dobór kolorów oklein



Od strony nasłonecznionej należy montować drzwi w kolorach jasnych. Nie należy montować drzwi w kolorach ciemnych. Zastosowanie ciemnego koloru w drzwiach od nasłonecznionej strony, może doprowadzić do ich deformacji.

DuoKolor

Drzwi Nova mogą zostać wykonane w wariacie innego koloru ościeżnicy i innego koloru skrzydła.

Do wyboru są trzy kolory ościeżnicy: Modern Black, HI Modern Graphite lub HI Anthracite a skrzydła mogą być wykonane w okleinach drewnopodobnych lub w kolorach Decor.



Rys. 15. Przykład wzoru 001 z ościeżnicą HI Modern Graphite



Rys. 16. Przykład wzoru 015 z ościeżnicą HI Anthracite



Rys. 17. Przykład wzoru 018 z ościeżnicą Modern Black

¹⁾ – Kolory z kolekcji HI 2.0: HI WARM STONE (RAL 9007), HI ANTHRACITE, HI MODERN GRAPHITE (RAL 7016), HI COMFORT GREY (RAL 9006) – w cenie kolorów standardowych. Pozostałe kolory z kolekcji HI 2.0 – w cenie kolorów specjalnych.

Opcje wykończeń aplikacji

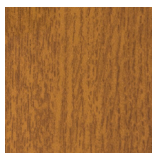
We wzorach NOVA można zastosować aplikacje nawierzchniowe w kilku różnych wariantach wykończeń. Mogą one być malowane w kolorze RAL mat struktura oraz HI 2.0, wykonane ze stali nierdzewnej oraz jako aplikacje w kolorze Decor. Wykonanie aplikacji uzależnione jest od wybranego wzoru i nie we wszystkich wzorach można je wykonać. Informacje o możliwościach wykonania aplikacji znajdują się w opisie danego wzoru.



Rys. 18. Malowanie w kolorach RAL mat struktura standard lub HI 2.0



Rys. 19. Stal nierdzewna



Rys. 20. Decor

Rodzaje klamek

Drzwi NOVA należy wyposażyć w jedno z dostępnych okuc (obustronne lub jednostronne – od strony wewnętrznej).

Dostępne rodzaje okuc na szyldzie:

- podłużnym: **Standard, Denver, Tokyo** (w wersji klamka-klamka, uchwyt-klamka oraz w wersji klamki jednostronnej) – dostępne w kolorze stali nierdzewnej, **Haga, Jupiter Premium** (w wersji klamka-klamka oraz uchwyt-klamka) – dostępne w kolorze inox i anody czarnej, **Haga I** (w wersji klamka-klamka, uchwyt-klamka oraz w wersji klamki jednostronnej) – w kolorze inox oraz czarnym matowym.
- dzielonym: **Ceres, Diana, Mars** (w wersji klamka-klamka, uchwyt-klamka oraz w wersji klamki jednostronnej) – dostępne w kolorze inox oraz anody czarnej.

Okucia **Haga I** (w wersji klamka-klamka lub uchwyt-klamka), **Jupiter Premium, Diana** oraz **Mars** możliwe do zastosowania w drzwiach w klasie RC2.

Drzwi o numerach wzorów 018, 021, 026 oraz 029 można wyposażyć wyłącznie w okucie uchwyt-klamka (uchwyt jednostronny montowany od zewnątrz + klamka jednostronna montowana od wewnątrz).



Rys. 21. Wzór uchwyt-klamka standard – stal nierdzewna



Rys. 22. Wzór uchwyt-klamka Denver – kolor stal nierdzewna



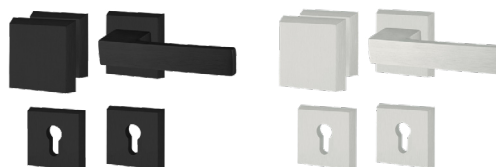
Rys. 23. Wzór uchwyt-klamka Tokyo – kolor srebrny



Rys. 24. Wzór uchwyt-klamka Haga – kolor anoda czarna, inox



Rys. 25. Wzór uchwyt-klamka Haga I (RC) – kolor czarny matowy, inox



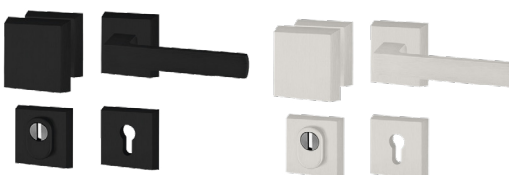
Rys. 26. Wzór uchwyt-klamka Ceres – kolor anoda czarna, inox



Rys. 27. Wzór uchwyt-klamka Jupiter Premium (RC) – kolor anoda czarna, inox



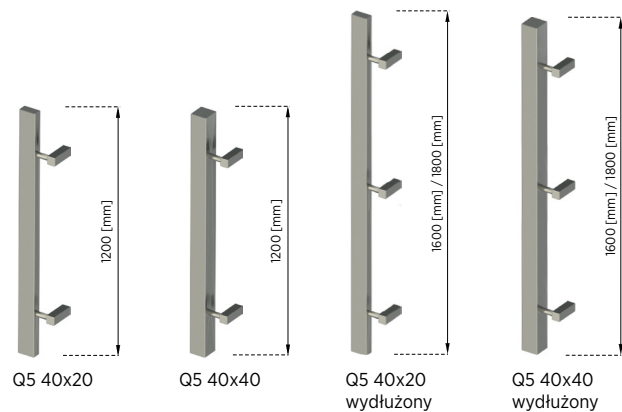
Rys. 28. Wzór uchwyt-klamka Diana (RC) – kolor anoda czarna, inox



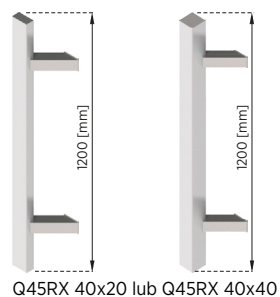
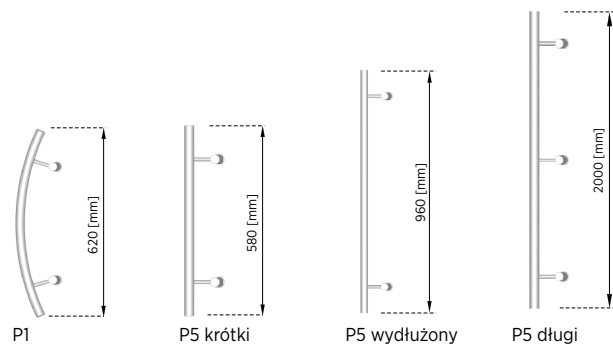
Rys. 29. Wzór uchwyt-klamka Mars (RC) – kolor anoda czarna, inox

Rodzaje uchwytów

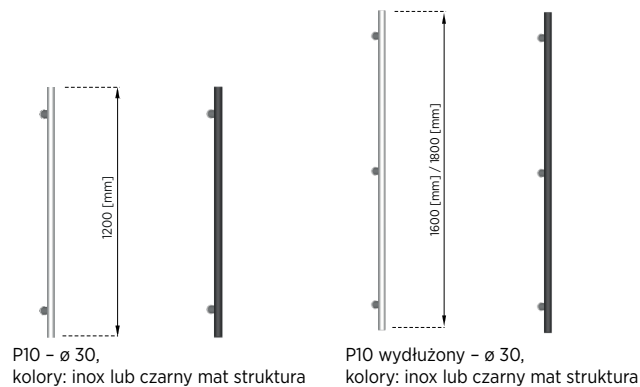
Drzwi NOVA można wyposażyć w uchwyt ze stali nierdzewnej lub w kolorze czarnym. Do wyboru są uchwyty o różnej długości, montowane na skraju skrzydła, po zewnętrznej stronie drzwi.



Rys. 30. Wzory uchwytów

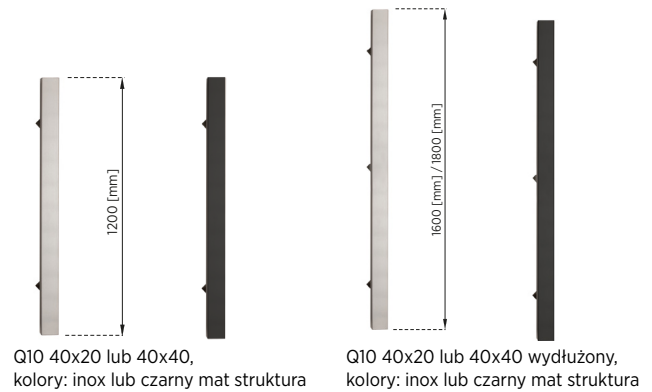


Q45RX 40x20 lub Q45RX 40x40



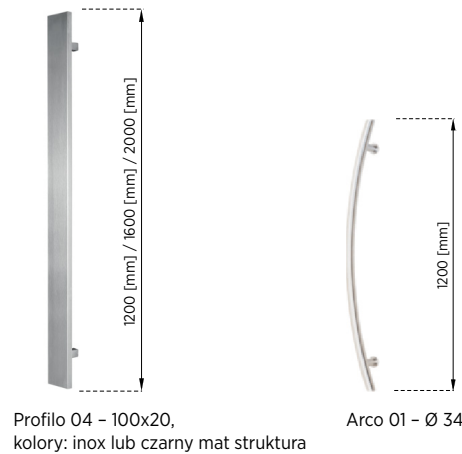
P10 - ø 30, kolory: inox lub czarny mat struktura

P10 wydłużony - ø 30, kolory: inox lub czarny mat struktura



Q10 40x20 lub 40x40, kolory: inox lub czarny mat struktura

Q10 40x20 lub 40x40 wydłużony, kolory: inox lub czarny mat struktura



Profilo 04 - 100x20, kolory: inox lub czarny mat struktura

Arco 01 - ø 34

Rys. 31. Wzory uchwytów

Rodzaje zamków

Standardowo drzwi NOVA wyposażone są w zamek trzypunktowy automatyczny z językami.

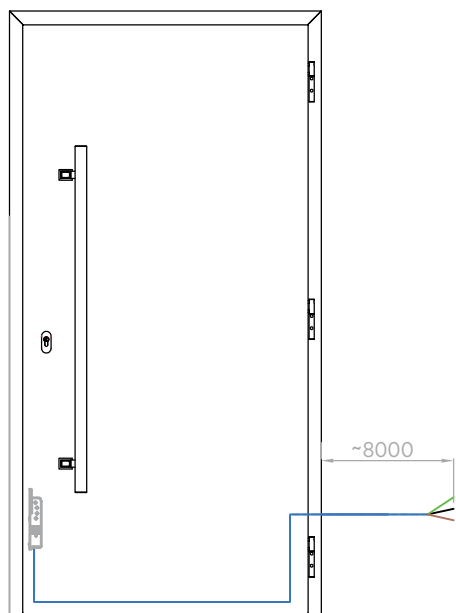
Za każdym razem podczas zamykania skrzydła następuje automatyczny wysuw dodatkowych języków zasuwicy na 20 [mm] oraz języka głównego na 10 [mm]. Obydwa dodatkowe języki stają się stabilnymi ryglami natychmiast po zatrzaśnięciu drzwi.

Za pomocą klucza można manualnie doryglować skrzydło poprzez wysunięcie zasuwę na 20 [mm],



Rys. 32. Wzory zamka trzypunktowego automatycznego i trzypunktowego Autotronic z silnikiem elektrycznym

Rys. 33. Wzór języka w zamku automatycznym



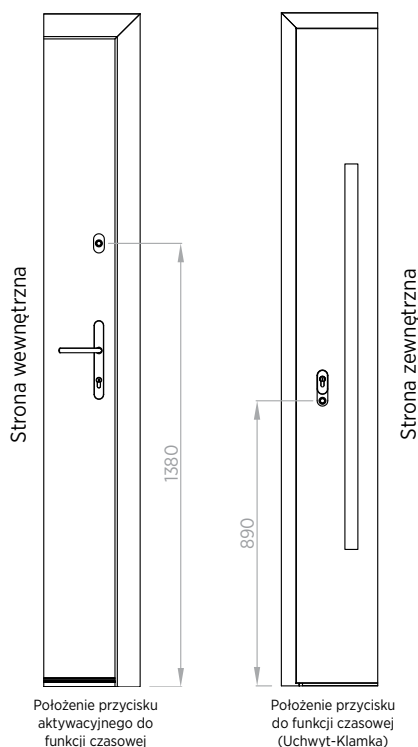
Rys. 34. Zamek trzy punktowy Autotronic – schemat wyrowadzenia przewodu

Opcjonalnie drzwi można wyposażyć w zamek z silnikiem elektrycznym Autotronic z systemem blokady rozdzieliskowej.

Od zewnątrz skrzydło można otworzyć za pomocą systemu kontroli dostępu, kluczem lub przez przycisk umieszczony na poszyciu skrzydła lub w uchwycie po aktywacji funkcji czasowej. Doryglowanie kluczem powoduje całkowitą blokadę zasuwicy, klamki, systemu kontroli dostępu oraz funkcji czasowej.

Zamek z silnikiem elektrycznym Autotronic w wersji podstawowej wyposażony jest w przepust kablowy oraz przewód dł. 8 mb do podłączenia zasilania (12V DC) i sterowania zewnętrznego (własnego, po stronie klienta). Przewód wyrowadzony jest zawsze od strony zawiasowej.

Opcjonalnie zamek z silnikiem elektrycznym można doposażyć w zasilacz.



Rys. 35. Schemat położenia przycisków funkcji czasowej

Funkcja czasowa jest realizowana poprzez zastosowanie dwóch przycisków znajdujących się na skrzydle:

- aktywujący funkcję czasowa od strony wewnętrznej,
- odryglowujący zamek od strony zewnętrznej znajdujący się na poszyciu lub w uchwycie.

Korzystanie z funkcji czasowej:

- wymagane jest aktywowanie funkcji czasowej poprzez naciśnięcie przycisku wewnętrznego,
- aktywacja jest sygnalizowana przez podświetlenie przycisku wewnętrznego i zewnętrznego (z wyjątkiem mikrowyłącznika w uchwycie),
- w celu otwarcia drzwi od zewnątrz, należy przycisnąć przycisk, który spowoduje odryglowanie zasuwicy.
- w celu dezaktywacji funkcji czasowej należy ponownie przycisnąć przycisk wewnętrzny – potwierdzeniem będzie brak podświetlenia przycisków.



Rys. 36. Przycisk aktywujący funkcję czasową – czarny



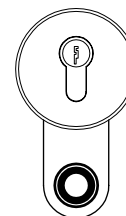
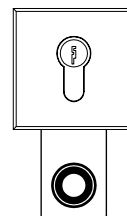
Rys. 37. Przycisk odryglowujący zamek – czarny



Rys. 38. Przycisk aktywujący funkcję czasową – stal nierdzewna



Rys. 39. Przycisk odryglowujący zamek – stal nierdzewna



Rys. 40. Rodzaje blach zabezpieczających przycisk odryglowujący zamek

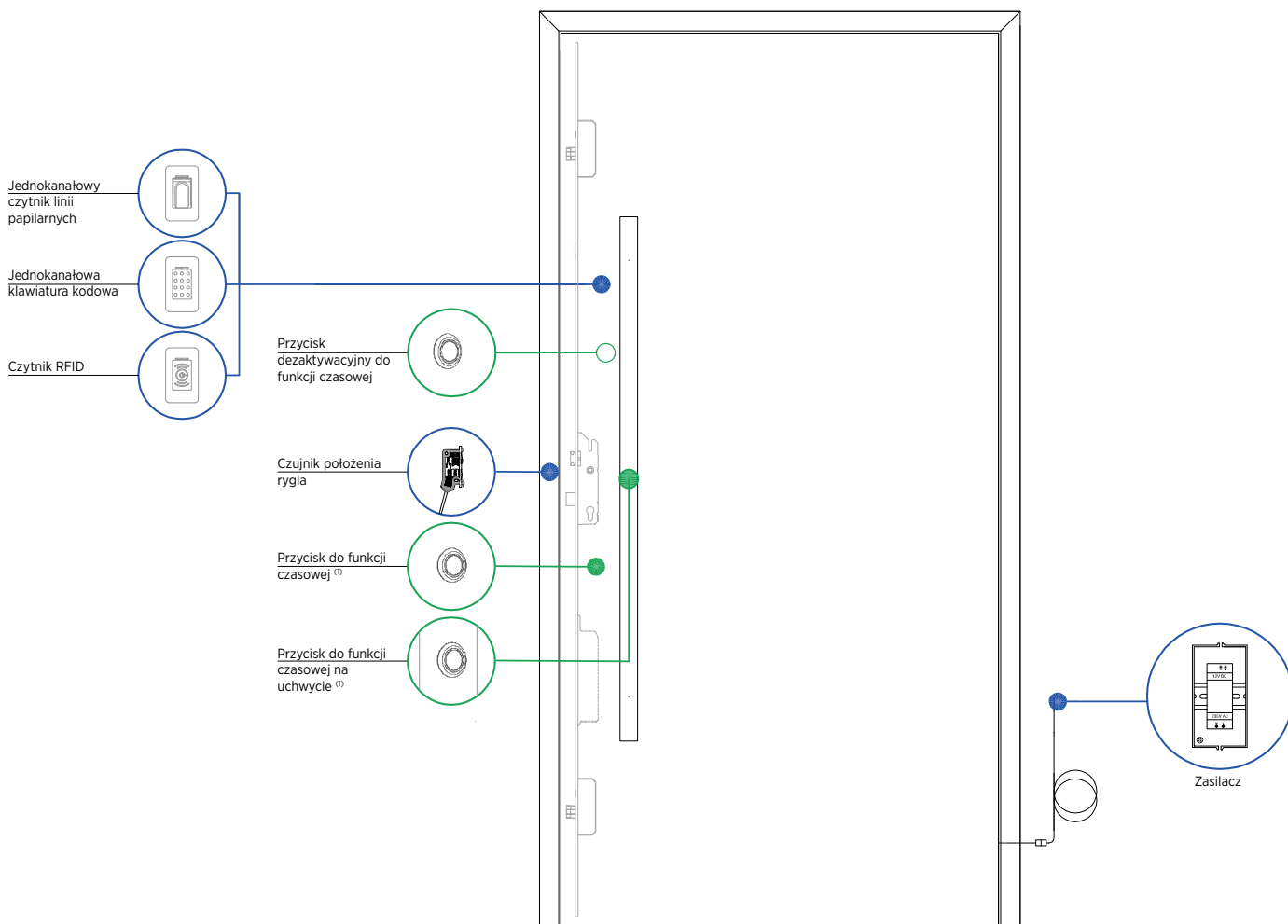
Blacha owalna
– dostępna w przypadku okuć:
Standard, Diana, Tokyo, Denver

Blacha prostokątna
– dostępna w przypadku okuć:
Haga I, Ceres, Mars



Rys. 41. Rodzaje blach zabezpieczających przycisk aktywujący funkcję czasową

Opcje dodatkowe do zamka z silnikiem elektrycznym Autotronic



⁽¹⁾ - Przyciski do funkcji występują w zestawie z przyciskiem dezaktywacyjnym.

Mikrowyłącznik w uchwycie

Przycisk mechaniczny ze stali nierdzewnej, możliwy do zastosowania tylko z zamkiem z silnikiem elektrycznym Autotronic. Przycisk bez podświetlenia zamontowany od niewidocznej strony uchwytu, w następujących uchwytach:

- Q10 40x20 o dł. 1200/1600 [mm] kolor inox lub czarny mat struktura,
- Q10 40x40 o dł. 1200/1600 [mm] kolor inox lub czarny mat struktura,
- Q45R 40x20 o dł. 1200 [mm] kolor inox lub czarny mat struktura,
- Q45R 40x40 o dł. 1200 [mm] kolor inox lub czarny mat struktura,
- PROFILO-04 o dł. 1200/1600/2000 [mm] kolor inox lub czarny mat struktura,
- ARCO 01 Ø 34 o dł. 1200 [mm],
- P10 o dł. 1200/1600 [mm] kolor inox lub czarny mat struktura.

Uchwyt z mikrowyłącznikiem występuje w zestawie z przyciskiem dezaktywacyjnym funkcji czasowej.



Rys. 42. Mikrowyłącznik

Grupy okuciowe

Poniższa tabela przedstawia podział uchwytów i klamek na 16 grup okuciowych i możliwości ich stosowania w poszczególnych wzorach drzwi NOVA.

Wzory 006, 026, 027 i 029 – w drzwiach o szerokości do 1079 [mm] nie ma możliwości zastosowania jakiegokolwiek uchwytu, pozostałe jak niżej w tabeli.

Tabela grup okuciowych z wyłączeniami zastosowania		
Grupa 1	<ul style="list-style-type: none"> • Uchwyt Q45R 40x20 lub 40x40, L=1200, z mikrowyłącznikiem. • Uchwyt Q45R 40x20 lub 40x40, L=1200, czarny mat struktura z mikrowyłącznikiem. • Uchwyt Q45RX 40x20 lub 40x40, L=1200. 	<p>Wzór 018 – przyciski funkcji czasowej oraz kontrola dostępu możliwa w zakresie od 2035 [mm] do 2260 [mm].</p> <p>Wzór 021 – brak możliwości zastosowania.</p>
Grupa 2	<ul style="list-style-type: none"> • Uchwyt Q10 40x20 lub 40x40, L=1200, z mikrowyłącznikiem. • Uchwyt Q10 40x20 lub 40x40, L=1200, czarny mat struktura z mikrowyłącznikiem. • Uchwyt Q10 40x20 lub 40x40, L=1200. • Uchwyt Q10 40x20 lub 40x40, L=1200, czarny mat struktura. • Uchwyt P10, fi=30, L=1200. • Uchwyt P10, L=1200, z mikrowyłącznikiem. • Uchwyt P10, fi=30, L=1200 czarny mat struktura. • Uchwyt P10, L=1200, czarny mat struktura z mikrowyłącznikiem. 	<p>Wzór 018 – przyciski funkcji czasowej oraz kontrola dostępu możliwa w zakresie od 2035 [mm] do 2260 [mm].</p>
Grupa 3	<ul style="list-style-type: none"> • Uchwyt Q5 40x20 lub 40x40, L=1200. 	<p>Wzór 018 – przyciski funkcji czasowej oraz kontrola dostępu możliwa w zakresie od 2035 [mm] do 2260 [mm].</p>
Grupa 4	<ul style="list-style-type: none"> • Uchwyt Q5 40x20 lub 40x40, L=1600. 	<p>Opcja możliwa dla wszystkich wzorów drzwi specjalnych o wysokości z zakresu 2185 – 2320 [mm] i wysokości 2095 dla drzwi typowych.</p>
Grupa 5	<ul style="list-style-type: none"> • Uchwyt Q5 40x20 lub 40x40, L=1800. 	<p>Wzór 030 – brak możliwości zastosowania. Opcja możliwa dla wszystkich pozostałych wzorów drzwi specjalnych o wysokości z zakresu 2185 – 2320 [mm] i wysokości 2095 dla drzwi typowych.</p>
Grupa 6	<ul style="list-style-type: none"> • Uchwyt P5 krótki, L=580. 	<p>Wzór 021 – brak możliwości zastosowania. Brak możliwości zastosowania przycisków funkcji czasowej we wszystkich wymiarach dla wszystkich wzorów drzwi.</p>

Tabela grup okuciowych z wyłączeniami zastosowania		
Grupa 7	<ul style="list-style-type: none"> • Uchwyt P5 wydłużony, L=960. 	<p>Kontrola dostępu możliwa w zakresie od 2035 [mm] do 2220 [mm]. Przyciski funkcji czasowej możliwe tylko w zakresie od 2185 [mm] do 2260 [mm].</p>
Grupa 8	<ul style="list-style-type: none"> • Uchwyt P5 długi, L=2000. 	<p>Wzór 018 – brak możliwości zastosowania. Wzór 030 – brak możliwości zastosowania. Możliwość zastosowania dla wysokości drzwi od 2185 – 2320 [mm].</p>
Grupa 9	<ul style="list-style-type: none"> • Uchwyt P1, L=620. 	<p>Wzór 021 – brak możliwości zastosowania. Brak możliwości zastosowania przycisków funkcji czasowej we wszystkich wymiarach dla wszystkich wzorów drzwi.</p>
Grupa 10	<ul style="list-style-type: none"> • Uchwyt Profilo 04 100x20, L=2000 z mikrowyłącznikiem. • Uchwyt Profilo 04 100x20, L=2000. • Uchwyt Profilo 04 100x20, L=2000 czarny mat struktura z mikrowyłącznikiem. • Uchwyt Profilo 04 100x20, L=2000 czarny mat struktura. 	<p>Wzór 006 – brak możliwości zastosowania. Wzór 021 – brak możliwości zastosowania. Wzór 027 – brak możliwości zastosowania. Wzór 030 – brak możliwości zastosowania. Opcja możliwa dla wszystkich pozostałych wzorów o wysokości z zakresu 2155 – 2350 [mm].</p>
Grupa 11	<ul style="list-style-type: none"> • Uchwyt Profilo 04 100x20, L=1200 z mikrowyłącznikiem. • Uchwyt Profilo 04 100x20, L=1200. • Uchwyt Profilo 04 100x20, L=1200 czarny mat struktura z mikrowyłącznikiem. • Uchwyt Profilo 04 100x20, L=1200 czarny mat struktura. 	<p>Wzór 006 – brak możliwości zastosowania. Wzór 018 – przyciski funkcji czasowej oraz kontrola dostępu możliwa w zakresie od 2035 [mm] do 2260 [mm]. Wzór 021 – brak możliwości zastosowania. Wzór 027 – brak możliwości zastosowania.</p>
Grupa 12	<ul style="list-style-type: none"> • Uchwyt Profilo 04 100x20, L=1600 z mikrowyłącznikiem. • Uchwyt Profilo 04 100x20, L=1600. • Uchwyt Profilo 04 100x20, L=1600 czarny mat struktura z mikrowyłącznikiem. • Uchwyt Profilo 04 100x20, L=1600 czarny mat struktura. 	<p>Wzór 006 – brak możliwości zastosowania Wzór 021 – brak możliwości zastosowania Wzór 027 – brak możliwości zastosowania</p>
Grupa 13	<ul style="list-style-type: none"> • Uchwyt ARCO 01 fi=34, L=1200 z mikrowyłącznikiem. • Uchwyt ARCO 01 fi=34, L=1200. 	<p>Wzór 018 – przyciski funkcji czasowej oraz kontrola dostępu możliwa w zakresie od 2035 [mm] do 2260 [mm]. Wzór 021 – brak możliwości zastosowania. Wzór 027 – brak możliwości zastosowania.</p>
Grupa 14	<ul style="list-style-type: none"> • Uchwyt Q10 40x20 lub 40x40, L=1600. • Uchwyt Q10 40x20 lub 40x40, L=1600, czarny mat struktura • Uchwyt P10 fi=30, L=1600. • Uchwyt P10 fi=30, L=1600, czarny mat struktura. 	<p>Brak wyłączeń.</p>
Grupa 15	<ul style="list-style-type: none"> • Uchwyt Q10 40x20 lub 40x40, L=1600 z mikrowyłącznikiem. • Uchwyt Q10 40x20 lub 40x40, L=1600, czarny mat struktura z mikrowyłącznikiem. • Uchwyt P10 L=1600 z mikrowyłącznikiem. • Uchwyt P10 L=1600, czarny mat struktura z mikrowyłącznikiem. 	<p>Wzór 030 – brak możliwości zastosowania.</p>
Grupa 16	<ul style="list-style-type: none"> • Uchwyt Q10 40x20 lub 40x40, L=1800 • Uchwyt Q10 40x20 lub 40x40, L=1800, czarny mat struktura • Uchwyt P10 fi=30, L=1800 • Uchwyt P10 fi=30, L=1800, czarny mat struktura. 	<p>Wzór 030 – brak możliwości zastosowania.</p>
Grupa 17	<ul style="list-style-type: none"> • Wszystkie rodzaje klamek lub uchwytów stałych na sztydach kłamkowych. 	<p>Wzór 018 – brak możliwości zastosowania. Wzór 021 – brak możliwości zastosowania. Wzór 026 – brak możliwości zastosowania. Wzór 029 – brak możliwości zastosowania.</p>

Zawiasy drzwiowe

Standardowo drzwi NOVA wyposażone są w trzy zawiasy 3D z osłonkami. Zawiasy umieszczone od strony otwierania drzwi, tj. przy drzwiach otwieranych do wewnątrz zawiasy będą zamontowane od wewnątrz pomieszczenia. W przypadku gdy ościeżnica jest malowana w kolorze mat strukturalnym to w takim kolorze są również malowane osłonki zawiasów, ale można je zamienić na srebrne lub czarne.

Dla drzwi w okleinie obustronnej lub kolorze Decor osłonki zawiasów ustawione będą domyślnie na podstawie zdefiniowanego koloru okucia:

- okucie nierdzewne – osłonki srebrne (ale można zamienić je na kolor czarny),
- okucie czarne – osłonki czarne (ale można zamienić je na kolor srebrny).

Opcjonalnie drzwi mogą być wyposażone w zawiasy ukryte.



Rys. 43. Zawias 3D z osłonką



Rys. 44. Zawias ukryty

Drzwi w wersji antywłamaniowej RC2

Drzwi zewnętrzne NOVA jednoskrzydłowe, prawe lub lewe, otwierane na zewnątrz lub do wewnątrz, mogą zostać wykonane w klasie antywłamaniowej RC2 wg PN-EN 1627:2012. Aby drzwi NOVA spełniały klasę RC2 należy wyposażyć je w okucia z dopiskiem (RC):

1. Klamki:

- obustronne: JUPITER PREMIUM (RC), HAGA I (RC), DIANA (RC) (rozeta okrągła), MARS (RC) (rozeta kwadratowa),
- jednostronne: DIANA (RC) (rozeta okrągła), MARS (RC) (rozeta kwadratowa) + uchwyt jednostronny,

2. Wkładkę klasy 6.D (RC).

3. W przypadku przeszkleń wymagana jest szyba w klasie (P4) 44.4.

4. Próg tworzywowý należy zamienić na aluminiowy.



UWAGA: Drzwi w klasie RC2 stają się antywłamaniowe dopiero po zaryglowaniu kluczem – dotyczy okucia klamka-klamka. W przypadku okucia uchwyt-klamka drzwi są antywłamaniowe nawet bez zaryglowania kluczem.

UWAGA: Montaż drzwi w klasie RC2 tylko bezpośredni (przygotowanie otworów montażowych w standardzie).

ITS Motion – Asystent drzwiowy ukryty w skrzydle

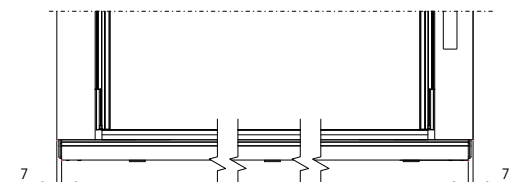
ITS MOTION to nowoczesne rozwiązanie pozwalające na użytkowanie drzwi w bardzo bezpieczny sposób. Urządzenie ukryte w skrzydle drzwiowym zabezpiecza ścianę lub stojącą za drzwiami osobę przed gwałtownym uderzeniem oraz przytrzymuje otwarte w wybranej wcześniej pozycji.

ITS MOTION zapewnia funkcję cichego domknięcia, jednocześnie zabezpiecza przed trzaskaniem drzwiami.

Rozwiązania progowe

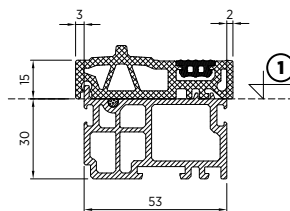
W drzwiach NOVA w standardzie stosowany jest próg tworzywowý w kolorze czarnym, do którego opcjonalnie jest dostępny próg podprogowy tworzywowý. Opcjonalnie dostępny jest próg aluminiowy z przekładką termiczną do którego można zastosować opcjonalnie termo-poszerzenie firmy Stropex lub próg podprogowy tworzywowý.

Rzeczywista długość profili podprogowych ze względu na konieczność montażu łączników, jest pomniejszona o 14 [mm] od długości zamówieniowej.

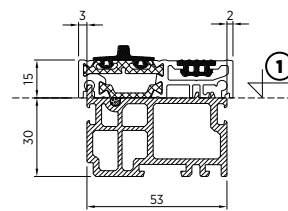


Rys. 45. Profil podprogowy

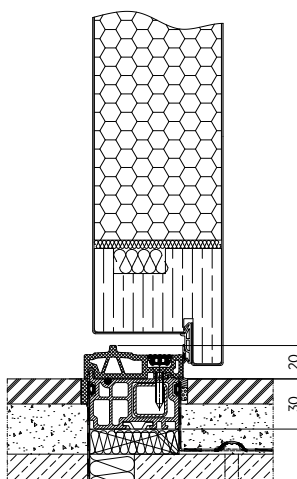
Profil podprogowy 30 [mm]



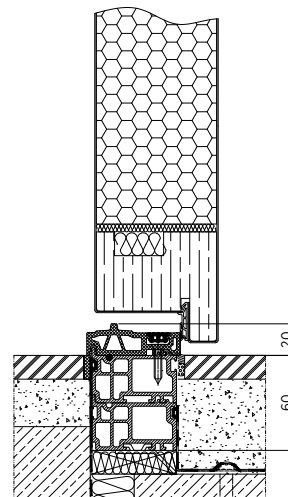
Rys. 46. Próg tworzywowý z zamontowanym profilem tworzywowym podprogowym
① – poziom posadzki



Rys. 47. Próg aluminiowy z zamontowanym profilem tworzywowym podprogowym

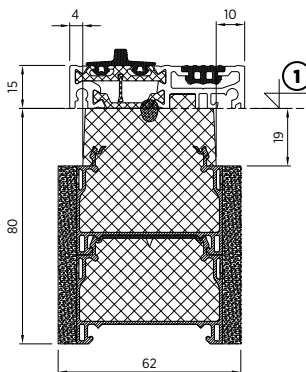


Rys. 48. Montaż progu z zastosowaniem profilu podprogowego o wysokości 30 [mm]



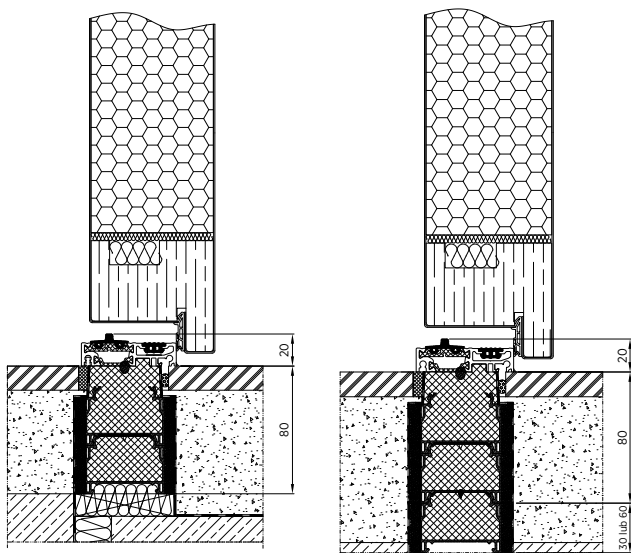
Rys. 49. Montaż progu z zastosowaniem dodatkowego profilu o wysokości 30 [mm] (maksymalna wysokość poszerzenia tego rozwiązania to 60 [mm])

Termo-poszerzenie STROPEX 80 [mm]



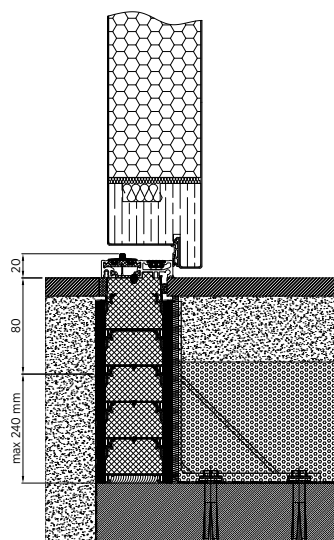
Rys. 50. Próg aluminiowy z zamontowanym termo-poszerzeniem Stropex 80 [mm]
① – poziom posadzki

① – Producent zaleca montaż kątownika stalowego jako wzmocnienia przy termo-poszerzeniach o wysokości ≥ 170 [mm]. Kątowniki (min. 2 szt.) w zestawie.

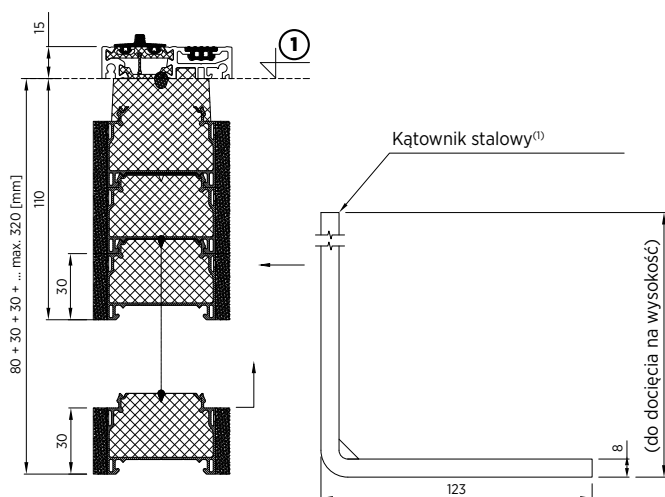


Rys. 51. Montaż progów z termo-poszerzeniem Stropex o wysokości 80 [mm]

Rys. 52. Montaż progów z dodatkowymi termo-poszerzeniami Stropex o wysokości stanowiącej wielokrotność 30 [mm] (max. możliwość piętrowania termo-poszerzenia do 240 [mm])



Rys. 53. Możliwość zastosowania dodatkowych profili o wysokości 30 [mm]. Maksymalna wysokość całego termo-poszerzenia to 320 [mm]. Powyżej wysokości 90 [mm] dodatkowe termo-poszerzenia należy go zamontować na kątownikach mocujących



Rys. 54. Próg aluminiowy
① – poziomy posadzki

System kontroli dostępu⁽¹⁾

Drzwi NOVA z zamontowanym zamkiem Autotronic mogą być wyposażone w:

- jednocanałowy czytnik linii papilarnych – do 150 wzorów linii papilarnych,
- jednocanałową klawiaturę kodową,
- czytnik RFID.

Czytniki montowane są na skrzydle drzwiowym.



Rys. 55. Jednocanałowy czytnik linii papilarnych



Rys. 56. Jednocanałowa klawiatura kodowa papilarnych



Rys. 57. Czytnik RFID



Rys. 58. Czytnik OneGo

Wizjer drzwiowy

Drzwi NOVA można wyposażyć w wizjer również w wersji elektronicznej, jako opcja dodatkowa.



Rys. 59. Wizjer ze stali nierdzewnej



Rys. 60. Elektroniczny wizjer drzwiowy

Wizjer elektroniczny zintegrowany jest z dzwonkiem i kamerą na podczerwień zamontowanymi na skrzydle drzwi.

Kamera wyposażona jest w detektor ruchu, która inicjuje wykonanie zdjęcia lub nagranie krótkiego filmu.

Przygotowanie do montażu musi zostać określone przez Klienta. W trakcie złożenia zamówienia klient wybiera wariant montażu wizjera lub określa jego położenie wg własnych preferencji. Informacja musi być podana w uwagach do zamówienia.

Główne cechy:

- montaż w oparciu o standardowy otwór wizjera 14 [mm],
- 4,3 calowy ekran LCD,
- 4 sztuki baterii AA w komplecie,
- kąt widzenia 110^o,
- karta pamięci SD 4 GB w zestawie,
- detektor ruchu,
- funkcja trybu nocnego,
- kolor czarno-srebrny.

⁽¹⁾ – We wzorze 021 brak możliwości zastosowania systemu kontroli dostępu.

Funkcje:

- zintegrowany dzwonek drzwiowy,
- automatyczny zapis obrazu na karcie pamięci SD,
- każdy przechwycony obraz ma zapisaną datę i godzinę,
- automatyczny zapis zdjęć lub wideo po wykryciu ruchu z odstępem czasowym około 60 sekund;
- wyłączenie/włączenie funkcji detekcji ruchu za pomocą przełącznika na obudowie,
- wykonywanie zdjęć w nocy przy użyciu kamery na podczerwień,
- łatwy montaż bez użycia specjalistycznych narzędzi;

Warianty montażu wizjera

Wariant A – możliwy do zastosowania we wzorach: 004, 007, 014, 017, 031, 036, 039.

Wariant B – możliwy do zastosowania we wzorach: 002, 003, 005, 006, 008, 019, 020, 023, 024, 025, 028, 032, 033, 034, 035, 037, 038.

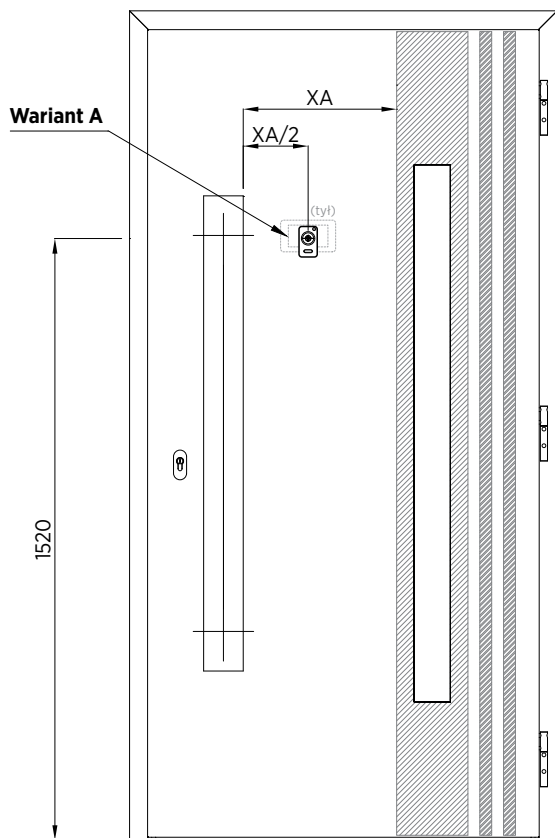
Wariant C – możliwy do zastosowania we wzorach: 001, 009, 010, 011, 012, 013, 015, 016, 018, 021, 022, 029, 030.

Nie ma możliwości montażu wizjera we wzorach: 026 i 027.

Standardowo wysokość montażu wizjera wynosi 1520 [mm] za wyjątkiem wzoru:

- 010 – wysokość 1585 [mm]
- 012, 025 – wysokość 1550 [mm]
- 018 – wysokość 1420 [mm]
- 020 – wysokość 1550 [mm] dla drzwi o wysokości z zakresu 1950 – 2130 [mm] oraz 1420 [mm] dla wysokości drzwi z zakresu 2131 – 2350 [mm].

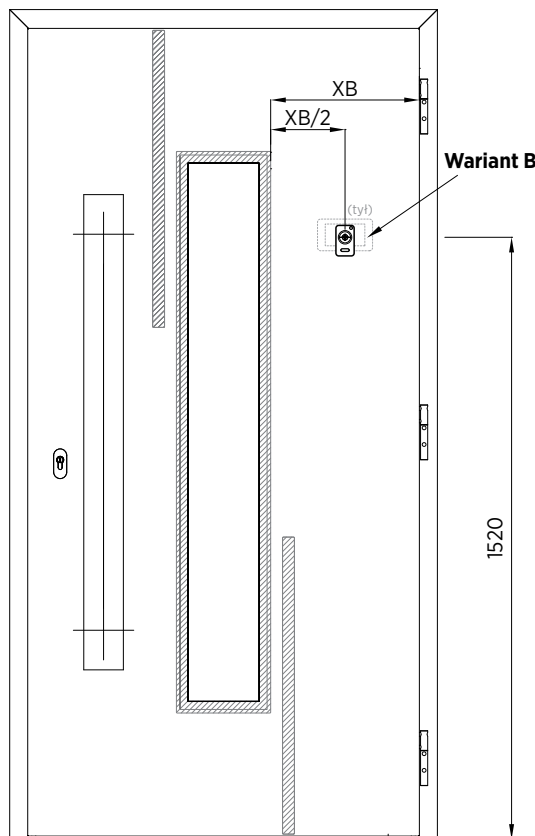
WARIANT A – wizjer od strony uchwytu



XA – odległość od aplikacji ozdobnej do uchwytu.

Rys. 61. Wizjer od strony uchwytu – przykład montażu dla wzoru 004

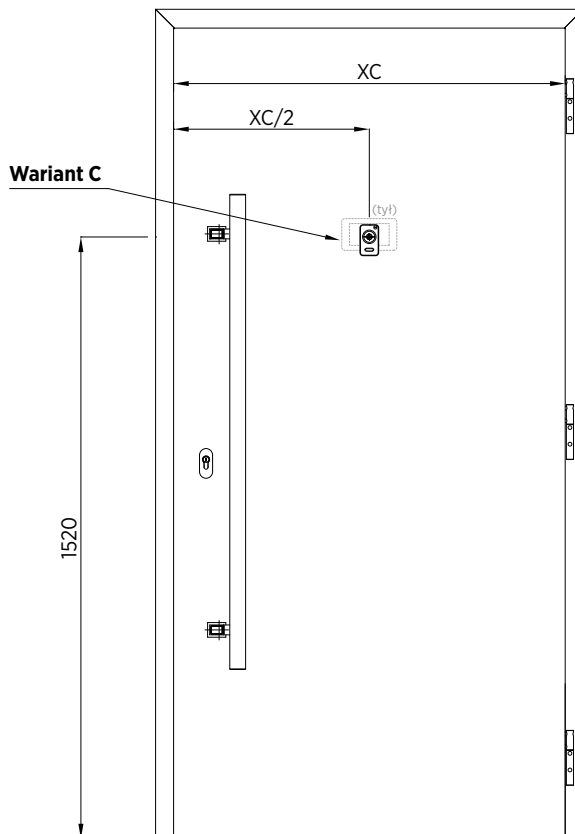
WARIANT B – wizjer od strony zawiasów



XB – odległość od aplikacji ozdobnej do krawędzi blachy (od strony zawiasów).

Rys. 62. Wizjer od strony zawiasów – przykład montażu dla wzoru 002

WARIANT C – wizjer w pionowej osi symetrii skrzydła



XC – szerokość zewnętrzna skrzydła.

Rys. 63. Wizjer w pionowej osi symetrii skrzydła – przykład montażu dla wzoru 001

⁰¹ – Drzwi o wymiarach referencyjnych 1180x2095 [mm].

Kopniak ze stali nierdzewnej

W drzwiach Nova można opcjonalnie zastosować kopniak ze stali nierdzewnej:

- od strony zewnętrznej we wzorach: 001, 003, 005, 006, 008, 009, 012, 016, 019, 020, 022, 026, 027, 029, 030, 031, 32, 34, 35, 36, 37, 38, 39.
- od strony wewnętrznej – we wszystkich wzorach.

Kopniaki dostępne dla wysokości drzwi z zakresu 1975 – 2350 [mm].

Wyposażenie i dostawa

Do drzwi dołączone są elementy montażowe: do bezpośredniego montażu – podkładki, natomiast do montażu pośredniego – blachy montażowe. W ościeżnicy brak jest otworów montażowych – do zamówienia jako opcja dodatkowa (nie dotyczy to drzwi w klasie RC2, w których otwory montażowe są już przygotowane i wliczone w cenę). Elementy drzwi takie jak doświetla, profile podprogowe (tylko w przypadku drzwi z doświetlami), wszystkie poszerzenia są dostarczane osobno, do skrócenia we własnym zakresie.

Z uwagi na ograniczenia transportowe jeden z wymiarów (szer. lub/i wys.) nie może przekraczać 3000 [mm].



Od strony nasłonecznionej należy montować drzwi w kolorach jasnych. Nie należy montować drzwi w kolorach ciemnych. Zastosowanie ciemnego koloru w drzwiach od nasłonecznionej strony, może doprowadzić do ich deformacji i pogorszenia funkcjonalności oraz szczelności.

Stolarka malowana jest farbą matową. Folię zabezpieczającą profile należy zerwać po zamontowaniu wyrobów.

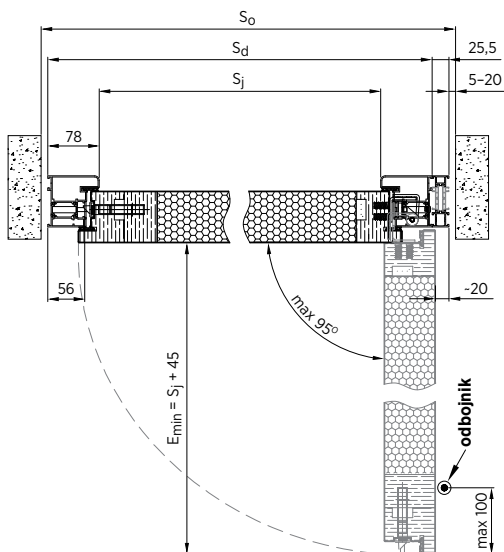
Badania drzwi NOVA

Drzwi NOVA posiadają szereg badań na drzwi zewnętrzne:

- Przepuszczalność powietrza wg. PN-EN 1026:2016 – klasa 4.
- Wodoszczelność (kierunek otwierania na zewnątrz) wg. PN-EN 1027:2016 – klasa 3A (100PA).
- Wodoszczelność (kierunek otwierania do wewnątrz) wg. PN-EN 1027:2016 – klasa 2A (50PA).
- Odporność na obciążenie wiatrem wg. PN-EN 12211:2016 – klasa C5.
- Izolacyjność akustyczna wg. PN-EN ISO 717-1:2013 – $R_w = 33$ dB dla drzwi przeszklonych.
- Izolacyjność termiczna dla drzwi pełnych z progiem tworzywowym 1180x2350 [mm] – U_d od 0,87 [W/(m²xK)].
- Antywyłamaniowość w klasie RC2 (opcja) PN-EN 1627:2012.

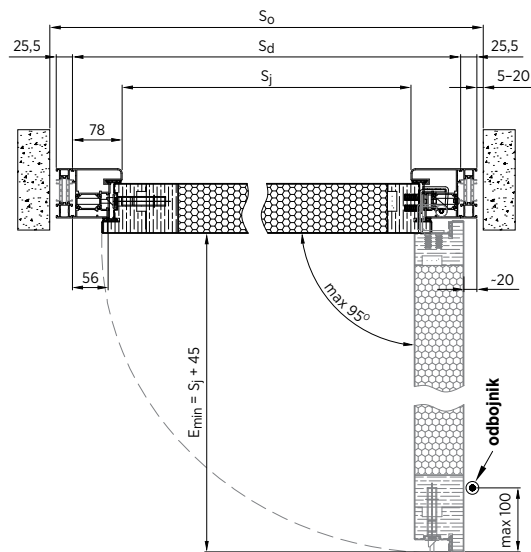
Wymagania montażowe drzwi NOVA z zawiasami ukrytymi

Poszerzenie z jednej strony

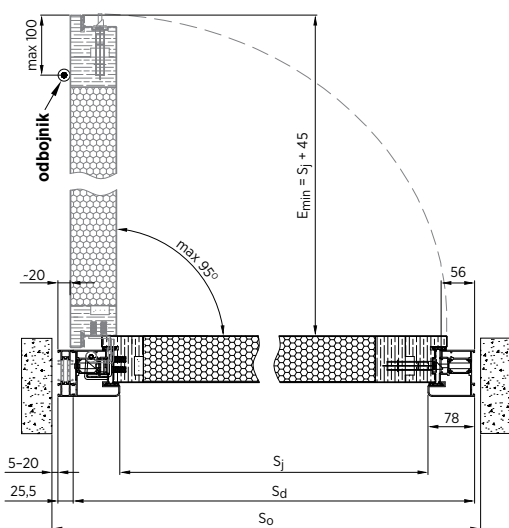


Rys. 64. Montaż w otworze – przekrój poziomy – drzwi NOVA z zawiasami ukrytymi i poszerzeniem z jednej strony – drzwi otwierane na zewnątrz

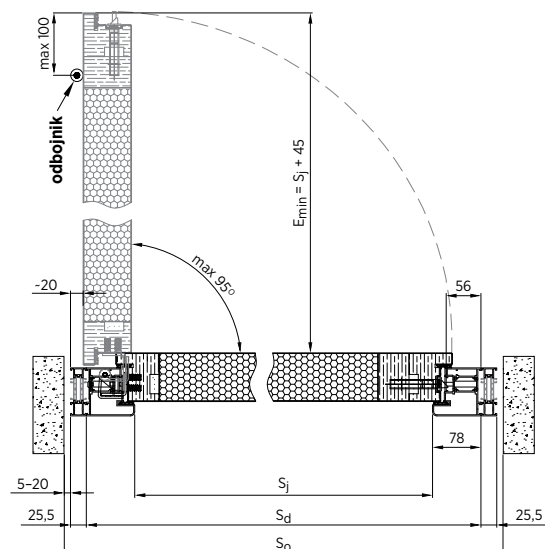
Poszerzenia z obu stron



Rys. 66. Montaż w otworze – przekrój poziomy – drzwi NOVA z zawiasami ukrytymi i poszerzenia z obu stron – drzwi otwierane na zewnątrz



Rys. 65. Montaż w otworze – przekrój poziomy – drzwi NOVA z zawiasami ukrytymi i poszerzeniem z jednej strony – drzwi otwierane do wewnątrz



Rys. 67. Montaż w otworze – przekrój poziomy – drzwi NOVA z zawiasami ukrytymi i poszerzenia z obu stron – drzwi otwierane do wewnątrz

Dobór wymiarów drzwi z zawiasami ukrytymi

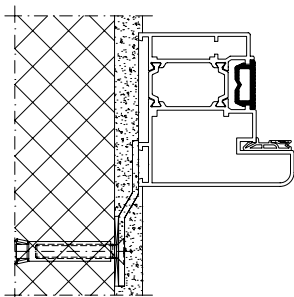
Wymiary drzwi w zależności od otworu montażowego ⁽¹⁾		Światło przejścia ⁽²⁾	
Sd	Hd	Sj	Hj
So - 20 [mm]	Ho - 10 [mm]	Sd - 156 [mm]	Hd - 95 [mm]

- Sd** – szerokość zamówieniowa drzwi,
- So** – szerokość otworu,
- Sj** – szerokość światła przejścia,
- E_{min}** – wymagana przestrzeń pozwalająca na otwarcie skrzydła pod kątem 90°,
- Hd** – wysokość zamówieniowa drzwi,
- Ho** – wysokość otworu,
- Hj** – wysokość światła przejścia.

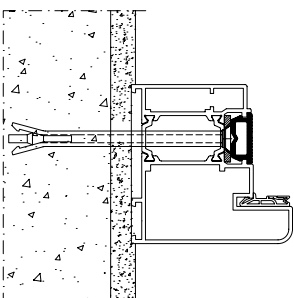
⁽¹⁾ – Zależności wymiarowe podane w tabeli są wartościami zalecanymi przez producenta. Przy ustalaniu wymiarów zewnętrznych drzwi należy uwzględnić dokładność wykonania otworu oraz poziom posadzki, który jest bazą pomiarową wysokości konstrukcji.

⁽²⁾ – Podano wymiar światła przejścia dla drzwi, w których skrzydło otwarte jest pod kątem 90° (wymiar nie uwzględnia klamki).

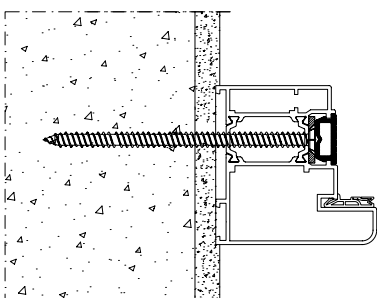
Sposób montażu drzwi NOVA



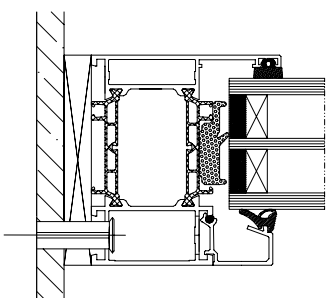
Rys. 68. Montaż za pomocą kotew stalowych (pośredni)



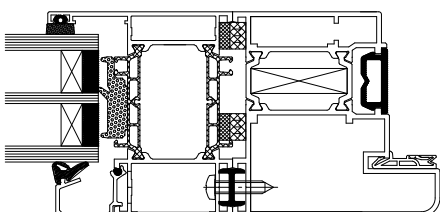
Rys. 69. Montaż bezpośredni za pomocą kołków rozporowych przez ościeżnicę (brak otworowania pod kołki w profilu)



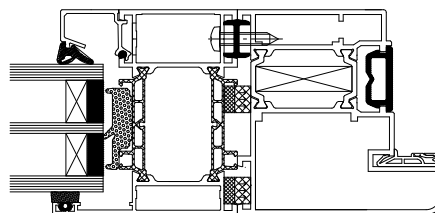
Rys. 70. Montaż bezpośredni za pomocą wkrętów hartowanych przez ościeżnicę (brak otworowania pod wkręty w profilu)



Rys. 71. Montaż bezpośredni ościeżnicy w przypadku doświetli / naświetli



Rys. 72. Połączenie ościeżnicy z doświetlem / naświetlem (kierunek otwierania drzwi - na zewnątrz)



Rys. 73. Połączenie ościeżnicy z doświetlem / naświetlem (kierunek otwierania drzwi - do wewnątrz)

Przeźnienie E jest wymiarowana od strony, w którą drzwi są otwierane. Drzwi są montowane w otworze lub poza otworem. Sposób montażu (tradycyjny lub „ciepły”) ustala z Klientem montażysta.

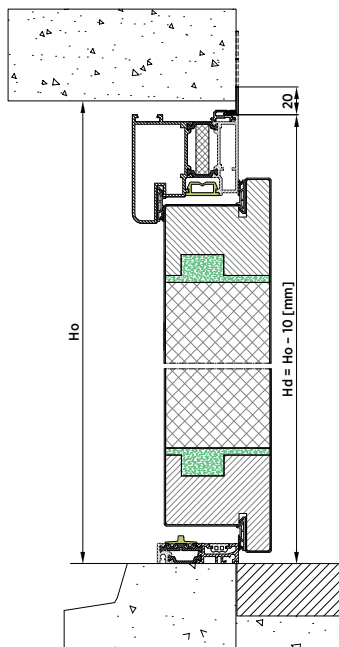


Do drzwi montowanych w miejscach o podwyższonych wymaganiach (budynki użyteczności publicznej) Producent zaleca stosowanie szyb bezpiecznych oraz samozamykacza. W celu ochrony skrzydła drzwi przed uszkodzeniem wskutek uderzenia o szpaletę Producent zaleca stosowanie odbojnika. Sposób montażu odbojnika wg Rys. 4 oraz Rys. 7.

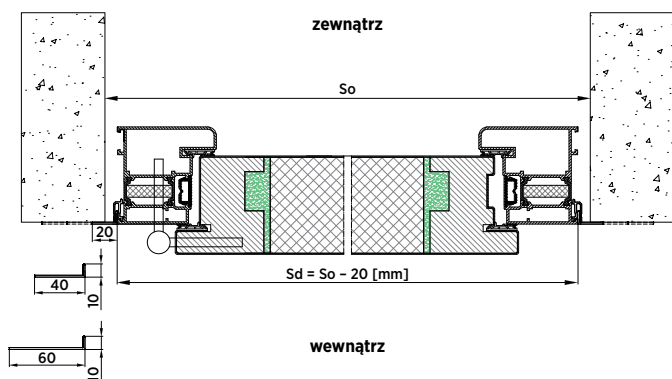
Listwy renowacyjne

Listwy renowacyjne dostępne do drzwi NOVA – wycena wg opcji zawartych patrz str. 42. Profile nie są skręcane z ościeżnicą na etapie produkcji i są dostarczone jako osobny element. Do wyboru będą trzy warianty renowacji:

Wariant I – do wyboru kątowniki 20, 40 lub 60 [mm] od strony wewnętrznej, montaż wg. schematu Rys. 75. Od strony zewnętrznej obróbka we własnym zakresie.

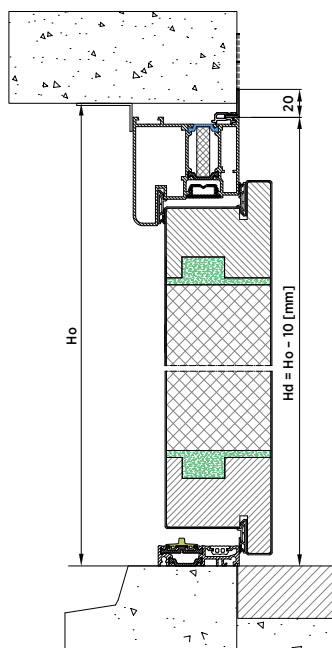


Rys. 74. Montaż w otworze z kątownikiem renowacyjnym od wewnątrz - przekrój pionowy - drzwi NOVA

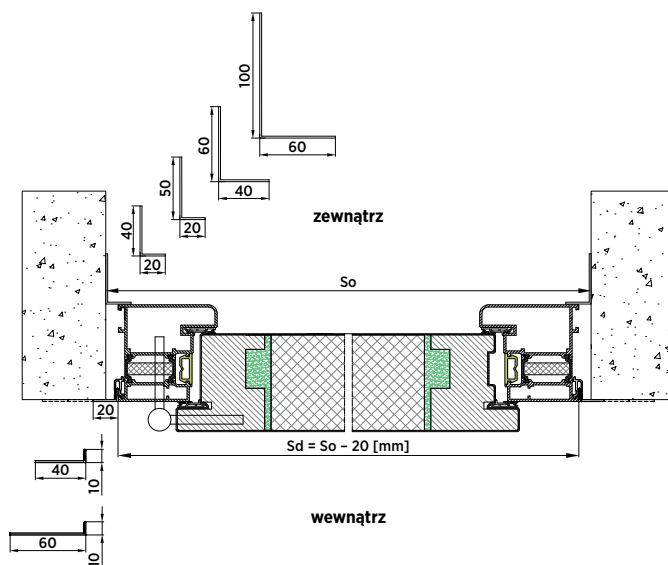


Rys. 75. Montaż w otworze z kątownikiem renowacyjnym od wewnątrz - przekrój poziomy - drzwi NOVA

Wariant II – do wyboru kątowniki 20, 40 lub 60 [mm] od strony wewnętrznej. Od strony zewnętrznej kątowniki 20x40, 20x50, 40x60 i 60x100 [mm] do montażu bezpośredniego ściana-ościeżnica wg schematu Rys. 77.

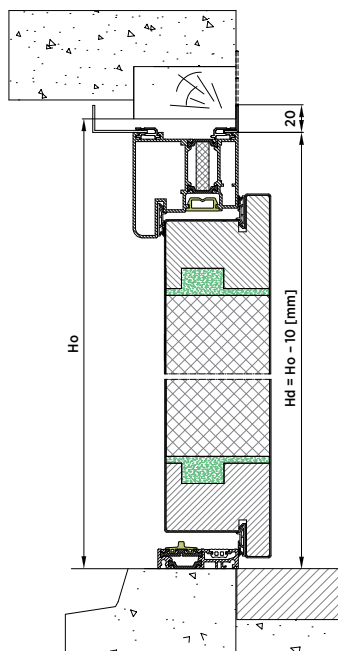


Rys. 76. Montaż w otworze z kątownikiem renowacyjnym od wewnątrz i od zewnątrz - przekrój pionowy - drzwi NOVA

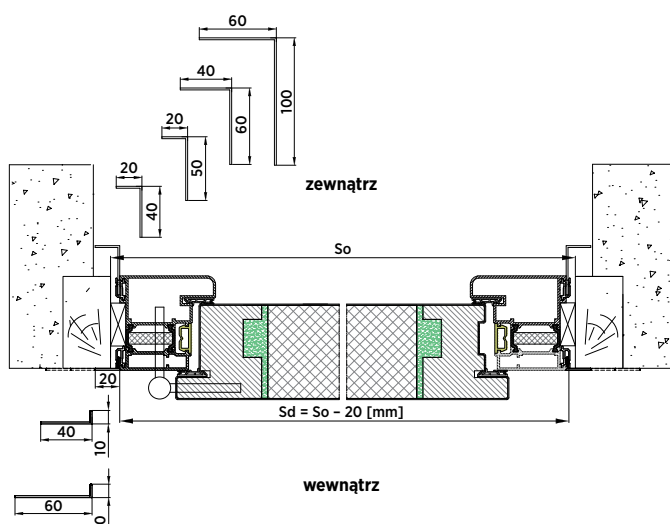


Rys. 77. Montaż w otworze z kątownikiem renowacyjnym od wewnątrz i od zewnątrz - przekrój poziomy - drzwi NOVA

Wariant III – do wyboru kątowniki 20, 40 lub 60 [mm] od strony wewnętrznej. Od strony zewnętrznej kątowniki 20x40, 20x50, 40x60 i 60x100 [mm] do montażu wg schematu Rys. 79.

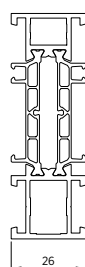


Rys. 78. Montaż w otworze z kątownikiem renowacyjnym od wewnątrz i od zewnątrz – przekrój pionowy – drzwi NOVA

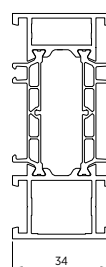


Rys. 79. Montaż w otworze z kątownikiem renowacyjnym od wewnątrz i od zewnątrz – przekrój poziomy – drzwi NOVA

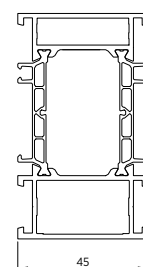
Poszerzenia aluminiowe (Rys. 80 – Rys. 84) dostępne do drzwi Nova – wycena wg tabel cenowych zawartych w OPCJACH DODATKOWYCH, patrz str. 45. Poszerzenia aluminiowe zamawiane w KTM Y3038.



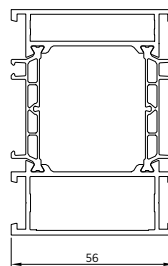
Rys. 80. Poszerzenie – szer. 26 [mm]



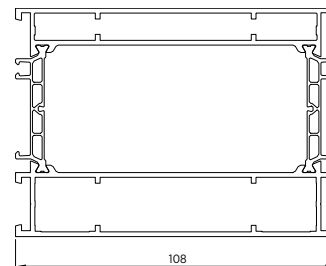
Rys. 81. Poszerzenie – szer. 34 [mm]



Rys. 82. Poszerzenie – szer. 45 [mm]



Rys. 83. Poszerzenie – szer. 56 [mm]



Rys. 84. Poszerzenie – szer. 108 [mm]

Wykonanie drzwi

- **Skrzydło:** dwie blachy stalowe o grubości 0,75 [mm] z wypełnieniem PU i ramiakiem z drewna klejonego. Wszystkie aplikacje⁽¹⁾ ozdobne na skrzydle drzwi są naklejane i występują tylko od strony zewnętrznej.
- **Ościeżnica:** profil aluminiowy z przegrodą termiczną,
- **Okucia** zamek automatyczny trzypunktowy z językami, wkładka standardowa z 3 kluczami, trzy zawiasy 3D z osłonkami i próg tworzywowy w kolorze czarnym.
- **Kolory:**
 - standard (mat struktura):** HI MODERN GRAPHITE (RAL 7016), MODERN PEARL (RAL 1013), MODERN WHITE (RAL 9010), MODERN BLACK (RAL 9005), RAL 3000, RAL 5003, RAL 5004, RAL 6005, RAL 6009, RAL 6012, RAL 7006, RAL 7021, RAL 7024, RAL 7026, RAL 7035, RAL 7037, RAL 7043, RAL 7047, RAL 8011, RAL 8014, RAL 9001, RAL 9016, HI COMFORT GREY (RAL 9006), HI WARM STONE (RAL 9007), HI ANTHRACITE oraz żeliwo, kwarc;
 - specjalne i HI 2.0:** dostępne kolory patrz str. 4.
 - DECOR:** dostępne kolory patrz str. 4.
 - Okleiny drewnopodobne:** dostępne kolory patrz str. 4.
- **Kierunek otwierania:** prawe lub lewe, otwierane na zewnątrz lub do wewnątrz patrz str. 3.

Do poniższych cen w tabelach należy doliczyć jedno z okuć klamka-klamka lub uchwyt-klamka.

Wzór 001

Wypełnienie: skrzydło z blachy stalowej pełne.



Wykonanie Typowe			
Kolor drzwi	980x2095 [mm]	1080x2095 [mm]	1180x2095 [mm]
Kolor standard (RAL mat struktura) ⁽²⁾	4985	5035	5085
Kolor specjalny (RAL mat struktura, HI) ⁽²⁾	5206	5256	5306
Decor ⁽²⁾	6221	6271	6321
Okleina drewnopodobna ⁽²⁾	5565	5615	5665

Wykonanie Specjalne		
Kolor drzwi	do 1080x2200 [mm]	do 1180x2200 [mm]
Kolor standard (RAL mat struktura) ⁽²⁾	5275	5355
Kolor specjalny (RAL mat struktura, HI) ⁽²⁾	5510	5590
Decor ⁽²⁾	6661	6741
Okleina drewnopodobna ⁽²⁾	5815	5895

Wykonanie Specjalne		
Kolor drzwi	do 1080x2350 [mm]	do 1180x2350 [mm]
Kolor standard (RAL mat struktura) ⁽²⁾	5325	5405
Kolor specjalny (RAL mat struktura, HI) ⁽²⁾	5560	5640
Decor ⁽²⁾	6711	6791
Okleina drewnopodobna ⁽²⁾	5865	5945

⁽¹⁾ - Wszystkie aplikacje ozdobne występują tylko od strony zewnętrznej.

⁽²⁾ - Rodzaje kolorów standard, specjalnych, Decor, okleina drewnopodobna - patrz str. 4.

Wzór 002

Wypełnienie: skrzydło z blachy stalowej z jednostronną aplikacją⁽¹⁾ ze stali nierdzewnej i przeszkleniem szybą dwukomorową obustronnie bezpieczną 44.2//44.2 Ug=0,5. W przypadku oklein drewnopodobnych od strony wewnętrznej na skrzydle dookoła szyby znajdzie się ramka o szerokości 15 [mm]. Kolor ramki wewnętrznej taki sam jak kolor wybranej aplikacji.



Wykonanie Typowe			
Kolor drzwi	980x2095 [mm]	1080x2095 [mm]	1180x2095 [mm]
Kolor standard (RAL mat struktura) ⁽²⁾	6195	6245	6295
Kolor specjalny (RAL mat struktura, HI) ⁽²⁾	6416	6466	6516
Decor ⁽²⁾	7431	7481	7531
Okleina drewnopodobna ⁽²⁾	7100	7150	7200

Wykonanie Specjalne		
Kolor drzwi	do 1080x2200 [mm]	do 1180x2200 [mm]
Kolor standard (RAL mat struktura) ⁽²⁾	6485	6565
Kolor specjalny (RAL mat struktura, HI) ⁽²⁾	6720	6800
Decor ⁽²⁾	7871	7951
Okleina drewnopodobna ⁽²⁾	7350	7430

Wykonanie Specjalne		
Kolor drzwi	do 1080x2350 [mm]	do 1180x2350 [mm]
Kolor standard (RAL mat struktura) ⁽²⁾	6535	6615
Kolor specjalny (RAL mat struktura, HI) ⁽²⁾	6770	6850
Decor ⁽²⁾	7921	8001
Okleina drewnopodobna ⁽²⁾	7400	7480

Opcje aplikacji	
Aplikacja ze stali nierdzewnej	w standardzie
Aplikacja malowana na czarno	-65

Opcje wykończeń aplikacji



Stal nierdzewna



Aplikacja malowana na czarno

Wzór 003

Wypełnienie: skrzydło z blachy stalowej z jednostronną aplikacją⁽¹⁾ ze stali nierdzewnej i przeszkleniem szybą dwukomorową obustronnie bezpieczną 44.2//44.2 Ug=0,5. Brak możliwości wykonania w okleinie drewnopodobnej.



Wykonanie Typowe			
Kolor drzwi	980x2095 [mm]	1080x2095 [mm]	1180x2095 [mm]
Kolor standard (RAL mat struktura) ⁽²⁾	6980	7030	7080
Kolor specjalny (RAL mat struktura, HI) ⁽²⁾	7201	7251	7301
Decor ⁽²⁾	8216	8266	8316

Wykonanie Specjalne		
Kolor drzwi	do 1080x2200 [mm]	do 1180x2200 [mm]
Kolor standard (RAL mat struktura) ⁽²⁾	7270	7350
Kolor specjalny (RAL mat struktura, HI) ⁽²⁾	7505	7585
Decor ⁽²⁾	8656	8736

Wykonanie Specjalne		
Kolor drzwi	do 1080x2350 [mm]	do 1180x2350 [mm]
Kolor standard (RAL mat struktura) ⁽²⁾	7320	7400
Kolor specjalny (RAL mat struktura, HI) ⁽²⁾	7555	7635
Decor ⁽²⁾	8706	8786

⁽¹⁾ - Wszystkie aplikacje ozdobne występują tylko od strony zewnętrznej.

⁽²⁾ - Rodzaje kolorów standard, specjalnych, Decor, okleina drewnopodobna - patrz str. 4.

Wzór 004

Wypełnienie: skrzydło z blachy stalowej z jednostronną aplikacją⁽¹⁾ ze stali nierdzewnej i przeszkleniem szybą dwukomorową obustronnie bezpieczną 44.2//44.2 Ug=0,5. W przypadku oklein drewnopodobnych od strony wewnętrznej na skrzydle dookoła szyby znajdzie się ramka o szerokości 15 [mm]. Kolor ramki wewnętrznej taki sam jak kolor wybranej aplikacji.



Wykonanie Typowe			
Kolor drzwi	980x2095 [mm]	1080x2095 [mm]	1180x2095 [mm]
Kolor standard (RAL mat struktura) ⁽²⁾	6765	6815	6865
Kolor specjalny (RAL mat struktura, HI) ⁽²⁾	6986	7036	7086
Decor ⁽²⁾	8001	8051	8101
Okleina drewnopodobna ⁽²⁾	7750	7800	7850

Wykonanie Specjalne		
Kolor drzwi	do 1080x2200 [mm]	do 1180x2200 [mm]
Kolor standard (RAL mat struktura) ⁽²⁾	7055	7135
Kolor specjalny (RAL mat struktura, HI) ⁽²⁾	7290	7370
Decor ⁽²⁾	8441	8521
Okleina drewnopodobna ⁽²⁾	8000	8080

Wykonanie Specjalne		
Kolor drzwi	do 1080x2350 [mm]	do 1180x2350 [mm]
Kolor standard (RAL mat struktura) ⁽²⁾	7105	7185
Kolor specjalny (RAL mat struktura, HI) ⁽²⁾	7340	7420
Decor ⁽²⁾	8491	8571
Okleina drewnopodobna ⁽²⁾	8050	8130

Opcje aplikacji	
Aplikacja ze stali nierdzewnej	w standardzie
Aplikacja malowana na czarno	-95

Opcje wykończeń aplikacji



Stal nierdzewna



Aplikacja malowana na czarno

Wzór 005

Wypełnienie: skrzydło z blachy stalowej z jednostronną aplikacją⁽¹⁾ ze stali nierdzewnej i przeszkleniem szybą dwukomorową obustronnie bezpieczną 44.2//44.2 Ug=0,5. W przypadku oklein drewnopodobnych od strony wewnętrznej na skrzydle dookoła szyby znajdzie się ramka o szerokości 15 [mm]. Kolor ramki wewnętrznej taki sam jak kolor wybranej aplikacji.



Wykonanie Typowe			
Kolor drzwi	980x2095 [mm]	1080x2095 [mm]	1180x2095 [mm]
Kolor standard (RAL mat struktura) ⁽²⁾	6220	6270	6320
Kolor specjalny (RAL mat struktura, HI) ⁽²⁾	6441	6491	6541
Decor ⁽²⁾	7456	7506	7556
Okleina drewnopodobna ⁽²⁾	7150	7200	7250

Wykonanie Specjalne		
Kolor drzwi	do 1080x2200 [mm]	do 1180x2200 [mm]
Kolor standard (RAL mat struktura) ⁽²⁾	6425	6505
Kolor specjalny (RAL mat struktura, HI) ⁽²⁾	6660	6740
Decor ⁽²⁾	7811	7891
Okleina drewnopodobna ⁽²⁾	7290	7370

Wykonanie Specjalne		
Kolor drzwi	do 1080x2350 [mm]	do 1180x2350 [mm]
Kolor standard (RAL mat struktura) ⁽²⁾	6475	6555
Kolor specjalny (RAL mat struktura, HI) ⁽²⁾	6710	6790
Decor ⁽²⁾	7861	7941
Okleina drewnopodobna ⁽²⁾	7340	7420

Opcje aplikacji	
Aplikacja ze stali nierdzewnej	w standardzie
Aplikacja malowana na czarno	-55

Opcje wykończeń aplikacji



Stal nierdzewna



Aplikacja malowana na czarno

⁽¹⁾ - Wszystkie aplikacje ozdobne występują tylko od strony zewnętrznej.

⁽²⁾ - Rodzaje kolorów standard, specjalnych, Decor, okleina drewnopodobna - patrz str. 4.

Wzór 006

Wypełnienie: skrzydło z blachy stalowej z jednostronną aplikacją⁽¹⁾ ze stali nierdzewnej i przeszkleniem szybą dwukomorową obustronnie bezpieczną 44.2//44.2 Ug=0,5. Brak możliwości wykonania w okleinie drewnopodobnej.



Wykonanie Typowe			
Kolor drzwi	980x2095 [mm]	1080x2095 [mm]	1180x2095 [mm]
Kolor standard (RAL mat struktura) ⁽²⁾	7220	7270	7320
Kolor specjalny (RAL mat struktura, HI) ⁽²⁾	7441	7491	7541
Decor ⁽²⁾	8456	8506	8556

Wykonanie Specjalne		
Kolor drzwi	do 1080x2200 [mm]	do 1180x2200 [mm]
Kolor standard (RAL mat struktura) ⁽²⁾	7510	7590
Kolor specjalny (RAL mat struktura, HI) ⁽²⁾	7745	7825
Decor ⁽²⁾	8896	8976

Wykonanie Specjalne		
Kolor drzwi	do 1080x2350 [mm]	do 1180x2350 [mm]
Kolor standard (RAL mat struktura) ⁽²⁾	7560	7640
Kolor specjalny (RAL mat struktura, HI) ⁽²⁾	7795	7875
Decor ⁽²⁾	8946	9026

Wzór 007

Wypełnienie: skrzydło z blachy stalowej z jednostronną aplikacją⁽¹⁾ i przeszkleniem szybą dwukomorową obustronnie bezpieczną 44.2//44.2 Ug=0,5. W przypadku oklein drewnopodobnych od strony wewnętrznej na skrzydle dookoła szyby znajduje się ramka o szerokości 15 [mm]. Kolor ramki wewnętrznej taki sam jak kolor wybranej aplikacji.



Wykonanie Typowe			
Kolor drzwi	980x2095 [mm]	1080x2095 [mm]	1180x2095 [mm]
Kolor standard (RAL mat struktura) ⁽²⁾	6535	6585	6635
Kolor specjalny (RAL mat struktura, HI) ⁽²⁾	6756	6806	6856
Decor ⁽²⁾	7771	7821	7871
Okleina drewnopodobna ⁽²⁾	7520	7570	7620

Wykonanie Specjalne		
Kolor drzwi	do 1080x2200 [mm]	do 1180x2200 [mm]
Kolor standard (RAL mat struktura) ⁽²⁾	6825	6905
Kolor specjalny (RAL mat struktura, HI) ⁽²⁾	7060	7140
Decor ⁽²⁾	8211	8291
Okleina drewnopodobna ⁽²⁾	7770	7850

Wykonanie Specjalne		
Kolor drzwi	do 1080x2350 [mm]	do 1180x2350 [mm]
Kolor standard (RAL mat struktura) ⁽²⁾	6875	6955
Kolor specjalny (RAL mat struktura, HI) ⁽²⁾	7110	7190
Decor ⁽²⁾	8261	8341
Okleina drewnopodobna ⁽²⁾	7820	7900

Opcje aplikacji	
Aplikacja ze stali nierdzewnej	w standardzie
Aplikacja malowana na czarno	-55

Opcje wykończeń aplikacji



Stal nierdzewna



Aplikacja malowana na czarno

⁽¹⁾ - Wszystkie aplikacje ozdobne występują tylko od strony zewnętrznej.

⁽²⁾ - Rodzaje kolorów standard, specjalnych, Decor, okleina drewnopodobna - patrz str. 4.

Wzór 008

Wypełnienie: skrzydło z blachy stalowej z jednostronną aplikacją⁽¹⁾ ze stali nierdzewnej i przeszkleniem szybą dwukomorową obustronnie bezpieczną 44.2//44.2 Ug=0,5. W przypadku klein drewnopodobnych od strony wewnętrznej na skrzydle dookoła szyby znajdzie się ramka o szerokości 15 [mm]. Kolor ramki wewnętrznej taki sam jak kolor wybranej aplikacji.



Wykonanie Typowe			
Kolor drzwi	980x2095 [mm]	1080x2095 [mm]	1180x2095 [mm]
Kolor standard (RAL mat struktura) ⁽²⁾	6295	6345	6395
Kolor specjalny (RAL mat struktura, HI) ⁽²⁾	6516	6566	6616
Decor ⁽²⁾	7531	7581	7631
Okleina drewnopodobna ⁽²⁾	7225	7275	7325

Wykonanie Specjalne		
Kolor drzwi	do 1080x2200 [mm]	do 1180x2200 [mm]
Kolor standard (RAL mat struktura) ⁽²⁾	6495	6575
Kolor specjalny (RAL mat struktura, HI) ⁽²⁾	6730	6810
Decor ⁽²⁾	7881	7961
Okleina drewnopodobna ⁽²⁾	7360	7440

Wykonanie Specjalne		
Kolor drzwi	do 1080x2350 [mm]	do 1180x2350 [mm]
Kolor standard (RAL mat struktura) ⁽²⁾	6545	6625
Kolor specjalny (RAL mat struktura, HI) ⁽²⁾	6780	6860
Decor ⁽²⁾	7931	8011
Okleina drewnopodobna ⁽²⁾	7410	7490

Opcje aplikacji	
Aplikacja ze stali nierdzewnej	w standardzie
Aplikacja malowana na czarno	zamiennie

Opcje wykończeń aplikacji



Stal nierdzewna



Aplikacja malowana na czarno

Wzór 009

Wypełnienie: skrzydło z blachy stalowej z jednostronną aplikacją⁽¹⁾ - 4 poziome paski 30 [mm].



Wykonanie Typowe			
Kolor drzwi	980x2095 [mm]	1080x2095 [mm]	1180x2095 [mm]
Kolor standard (RAL mat struktura) ⁽²⁾	5300	5350	5400
Kolor specjalny (RAL mat struktura, HI) ⁽²⁾	5521	5571	5621
Decor ⁽²⁾	6536	6586	6636
Okleina drewnopodobna ⁽²⁾	5880	5930	5980

Opcje aplikacji	
Aplikacja ze stali nierdzewnej	w standardzie
Aplikacja malowana na czarno	20

Opcje wykończeń aplikacji



Stal nierdzewna



Aplikacja malowana na czarno

⁽¹⁾ - Wszystkie aplikacje ozdobne występują tylko od strony zewnętrznej.

⁽²⁾ - Rodzaje kolorów standard, specjalnych, Decor, okleina drewnopodobna - patrz str. 4.

Wzór 010

Wypełnienie: skrzydło z blachy stalowej z jednostronną aplikacją⁽¹⁾ – 1 pionowy oraz 5 poziomych pasków 30 [mm].



Wykonanie Typowe			
Kolor drzwi	980x2095 [mm]	1080x2095 [mm]	1180x2095 [mm]
Kolor standard (RAL mat struktura) ⁽²⁾	5420	5470	5520
Kolor specjalny (RAL mat struktura, HI) ⁽²⁾	5641	5691	5741
Decor ⁽²⁾	6656	6706	6756
Okleina drewnopodobna ⁽²⁾	6000	6050	6100

Wykonanie Specjalne		
Kolor drzwi	do 1080x2200 [mm]	do 1180x2200 [mm]
Kolor standard (RAL mat struktura) ⁽²⁾	5710	5790
Kolor specjalny (RAL mat struktura, HI) ⁽²⁾	5945	6025
Decor ⁽²⁾	7096	7176
Okleina drewnopodobna ⁽²⁾	6250	6330

Wykonanie Specjalne		
Kolor drzwi	do 1080x2350 [mm]	do 1180x2350 [mm]
Kolor standard (RAL mat struktura) ⁽²⁾	5760	5840
Kolor specjalny (RAL mat struktura, HI) ⁽²⁾	5995	6075
Decor ⁽²⁾	7146	7226
Okleina drewnopodobna ⁽²⁾	6300	6380

Opcje aplikacji	
Aplikacja ze stali nierdzewnej	w standardzie
Aplikacja malowana na czarno	zamiennie

Opcje wykończeń aplikacji



Stal nierdzewna



Aplikacja malowana na czarno

Wzór 011

Wypełnienie: skrzydło z blachy stalowej z jednostronną aplikacją⁽¹⁾ – 2 pionowe paski 30 [mm] od strony klamki/uchwyty.



Wykonanie Typowe			
Kolor drzwi	980x2095 [mm]	1080x2095 [mm]	1180x2095 [mm]
Kolor standard (RAL mat struktura) ⁽²⁾	5285	5335	5385
Kolor specjalny (RAL mat struktura, HI) ⁽²⁾	5506	5556	5606
Decor ⁽²⁾	6521	6571	6621
Okleina drewnopodobna ⁽²⁾	5865	5915	5965

Wykonanie Specjalne		
Kolor drzwi	do 1080x2200 [mm]	do 1180x2200 [mm]
Kolor standard (RAL mat struktura) ⁽²⁾	5600	5680
Kolor specjalny (RAL mat struktura, HI) ⁽²⁾	5835	5915
Decor ⁽²⁾	6986	7066
Okleina drewnopodobna ⁽²⁾	6140	6220

Wykonanie Specjalne		
Kolor drzwi	do 1080x2350 [mm]	do 1180x2350 [mm]
Kolor standard (RAL mat struktura) ⁽²⁾	5650	5730
Kolor specjalny (RAL mat struktura, HI) ⁽²⁾	5885	5965
Decor ⁽²⁾	7036	7116
Okleina drewnopodobna ⁽²⁾	6190	6270

Opcje aplikacji	
Aplikacja ze stali nierdzewnej	w standardzie
Aplikacja malowana na czarno	-10

Opcje wykończeń aplikacji



Stal nierdzewna



Aplikacja malowana na czarno

⁽¹⁾ – Wszystkie aplikacje ozdobne występują tylko od strony zewnętrznej.

⁽²⁾ – Rodzaje kolorów standard, specjalnych, Decor, okleina drewnopodobna – patrz str. 4.

Wzór 012

Wypełnienie: skrzydło z blachy stalowej z jednostronną aplikacją⁽¹⁾ - 4 poziome paski 30 [mm].



Wykonanie Typowe			
Kolor drzwi	980x2095 [mm]	1080x2095 [mm]	1180x2095 [mm]
Kolor standard (RAL mat struktura) ⁽²⁾	5280	5330	5380
Kolor specjalny (RAL mat struktura, HI) ⁽²⁾	5501	5551	5601
Decor ⁽²⁾	6516	6566	6616
Okleina drewnopodobna ⁽²⁾	5860	5910	5960

Opcje aplikacji	
Aplikacja ze stali nierdzewnej	w standardzie
Aplikacja malowana na czarno	20

Opcje wykończeń aplikacji



Stal nierdzewna



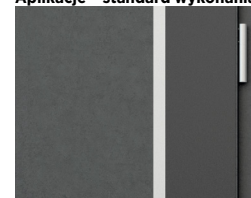
Aplikacja malowana na czarno

Wzór 013

Wypełnienie: skrzydło z blachy stalowej z jednostronną aplikacją⁽¹⁾ w standardowym wykonaniu naklejony jest pasek 30 [mm] ze stali nierdzewnej oraz aplikacja malowana w kolorze RAL mat struktura. W wykonaniu opcjonalnym aplikacja może być wykonana ze stali nierdzewnej (wtedy pasek nierdzewny i aplikacja wykonane są jako jeden element).



Aplikacje - standard wykonania



Wykonanie Typowe			
Kolor drzwi	980x2095 [mm]	1080x2095 [mm]	1180x2095 [mm]
Kolor standard (RAL mat struktura) ⁽²⁾	5375	5425	5475
Kolor specjalny (RAL mat struktura, HI) ⁽²⁾	5596	5646	5696
Decor ⁽²⁾	6611	6661	6711
Okleina drewnopodobna ⁽²⁾	5955	6005	6055

Wykonanie Specjalne		
Kolor drzwi	do 1080x2200 [mm]	do 1180x2200 [mm]
Kolor standard (RAL mat struktura) ⁽²⁾	5665	5745
Kolor specjalny (RAL mat struktura, HI) ⁽²⁾	5900	5980
Decor ⁽²⁾	7051	7131
Okleina drewnopodobna ⁽²⁾	6205	6285

Wykonanie Specjalne		
Kolor drzwi	do 1080x2350 [mm]	do 1180x2350 [mm]
Kolor standard (RAL mat struktura) ⁽²⁾	5715	5795
Kolor specjalny (RAL mat struktura, HI) ⁽²⁾	5950	6030
Decor ⁽²⁾	7101	7181
Okleina drewnopodobna ⁽²⁾	6255	6335

Opcje aplikacji	
Aplikacja malowana RAL mat struktura	w standardzie
Aplikacja ze stali nierdzewnej	20
Aplikacja Decor	105

Opcje wykończeń aplikacji



RAL mat struktura



Stal nierdzewna



Decor

⁽¹⁾ - Wszystkie aplikacje ozdobne występują tylko od strony zewnętrznej.

⁽²⁾ - Rodzaje kolorów standard, specjalnych, Decor, okleina drewnopodobna - patrz str. 4.

Wzór 014

Wypełnienie: skrzydło z blachy stalowej z jednostronną aplikacją⁽¹⁾ w standardowym wykonaniu naklejona jest aplikacja malowana w kolorze RAL mat struktura.



Wykonanie Typowe			
Kolor drzwi	980x2095 [mm]	1080x2095 [mm]	1180x2095 [mm]
Kolor standard (RAL mat struktura) ⁽²⁾	5275	5325	5375
Kolor specjalny (RAL mat struktura, HI) ⁽²⁾	5496	5546	5596
Decor ⁽²⁾	6511	6561	6611
Okleina drewnopodobna ⁽²⁾	5855	5905	5955

Wykonanie Specjalne		
Kolor drzwi	do 1080x2200 [mm]	do 1180x2200 [mm]
Kolor standard (RAL mat struktura) ⁽²⁾	5565	5645
Kolor specjalny (RAL mat struktura, HI) ⁽²⁾	5800	5880
Decor ⁽²⁾	6951	7031
Okleina drewnopodobna ⁽²⁾	6105	6185

Wykonanie Specjalne		
Kolor drzwi	do 1080x2350 [mm]	do 1180x2350 [mm]
Kolor standard (RAL mat struktura) ⁽²⁾	5615	5695
Kolor specjalny (RAL mat struktura, HI) ⁽²⁾	5850	5930
Decor ⁽²⁾	7001	7081
Okleina drewnopodobna ⁽²⁾	6155	6235

Opcje aplikacji	
Aplikacja malowana RAL mat struktura	w standardzie
Aplikacja ze stali nierdzewnej	zamiennie
Aplikacja Decor	105

Opcje wykończeń aplikacji



RAL mat struktura



Stal nierdzewna



Decor

Wzór 015

Wypełnienie: skrzydło z blachy stalowej z jednostronną aplikacją⁽¹⁾ w standardowym wykonaniu naklejona jest aplikacja malowana w kolorze RAL mat struktura.



Wykonanie Typowe			
Kolor drzwi	980x2095 [mm]	1080x2095 [mm]	1180x2095 [mm]
Kolor standard (RAL mat struktura) ⁽²⁾	5315	5365	5415
Kolor specjalny (RAL mat struktura, HI) ⁽²⁾	5536	5586	5636
Decor ⁽²⁾	6551	6601	6651
Okleina drewnopodobna ⁽²⁾	5895	5945	5995

Wykonanie Specjalne		
Kolor drzwi	do 1080x2200 [mm]	do 1180x2200 [mm]
Kolor standard (RAL mat struktura) ⁽²⁾	5605	5685
Kolor specjalny (RAL mat struktura, HI) ⁽²⁾	5840	5920
Decor ⁽²⁾	6991	7071
Okleina drewnopodobna ⁽²⁾	6145	6225

Wykonanie Specjalne		
Kolor drzwi	do 1080x2350 [mm]	do 1180x2350 [mm]
Kolor standard (RAL mat struktura) ⁽²⁾	5655	5735
Kolor specjalny (RAL mat struktura, HI) ⁽²⁾	5890	5970
Decor ⁽²⁾	7041	7121
Okleina drewnopodobna ⁽²⁾	6195	6275

Opcje aplikacji	
Aplikacja malowana RAL mat struktura	w standardzie
Aplikacja ze stali nierdzewnej	zamiennie
Aplikacja Decor	105

Opcje wykończeń aplikacji



RAL mat struktura



Stal nierdzewna



Decor

⁽¹⁾ - Wszystkie aplikacje ozdobne występują tylko od strony zewnętrznej.
⁽²⁾ - Rodzaje kolorów standard, specjalnych, Decor, okleina drewnopodobna - patrz str. 4.

Wzór 016

Wypełnienie: skrzydło z blachy stalowej z jednostronną aplikacją⁽¹⁾ i przeszkleniem szybą dwukomorową obustronnie bezpieczną 44.2//44.2 Ug=0,5. Brak możliwości wykonania w okleinie drewnopodobnej.



Wykonanie Typowe			
Kolor drzwi	980x2095 [mm]	1080x2095 [mm]	1180x2095 [mm]
Kolor standard (RAL mat struktura) ⁽²⁾	6515	6565	6615
Kolor specjalny (RAL mat struktura, HI) ⁽²⁾	6736	6786	6836
Decor ⁽²⁾	7751	7801	7851

Wykonanie Specjalne		
Kolor drzwi	do 1080x2200 [mm]	do 1180x2200 [mm]
Kolor standard (RAL mat struktura) ⁽²⁾	6805	6885
Kolor specjalny (RAL mat struktura, HI) ⁽²⁾	7040	7120
Decor ⁽²⁾	8191	8271

Wykonanie Specjalne		
Kolor drzwi	do 1080x2350 [mm]	do 1180x2350 [mm]
Kolor standard (RAL mat struktura) ⁽²⁾	6855	6935
Kolor specjalny (RAL mat struktura, HI) ⁽²⁾	7090	7170
Decor ⁽²⁾	8241	8321

Wzór 017

Wypełnienie: skrzydło z blachy stalowej z jednostronną aplikacją⁽¹⁾ w standardowym wykonaniu malowana w kolorze RAL mat struktura. Szyba dwukomorowa obustronnie bezpieczna 44.2//44.2 Ug=0,5 umieszczona pomiędzy blachami poszycia, od strony zawiasowej. Brak możliwości wykonania w okleinie drewnopodobnej.



Wykonanie Typowe			
Kolor drzwi	980x2095 [mm]	1080x2095 [mm]	1180x2095 [mm]
Kolor standard (RAL mat struktura) ⁽²⁾	7270	7320	7370
Kolor specjalny (RAL mat struktura, HI) ⁽²⁾	7491	7541	7591
Decor ⁽²⁾	8506	8556	8606

Opcje aplikacji	
Aplikacja malowana RAL mat struktura	w standardzie
Aplikacja ze stali nierdzewnej	265
Aplikacja Decor	530

Opcje wykończeń aplikacji



RAL mat struktura



Stal nierdzewna



Decor

⁽¹⁾ - Wszystkie aplikacje ozdobne występują tylko od strony zewnętrznej.

⁽²⁾ - Rodzaje kolorów standard, specjalnych, Decor, okleina drewnopodobna - patrz str. 4.

Wzór 018

Wypełnienie: skrzydło z blachy stalowej z jednostronną aplikacją⁽¹⁾ w standardowym wykonaniu malowana w kolorze RAL mat struktura. Drzwi można wyposażać wyłącznie w okucie uchwyt-klamka (uchwyt jednostronny montowany od zewnątrz + klamka jednostronna montowana od wewnątrz).



Wykonanie Typowe			
Kolor drzwi	980x2095 [mm]	1080x2095 [mm]	1180x2095 [mm]
Kolor standard (RAL mat struktura) ⁽²⁾	6355	6405	6455
Kolor specjalny (RAL mat struktura, HI) ⁽²⁾	6576	6626	6676
Decor ⁽²⁾	7591	7641	7691
Okleina drewnopodobna ⁽²⁾	6935	6985	7035

Wykonanie Specjalne		
Kolor drzwi	do 1080x2200 [mm]	do 1180x2200 [mm]
Kolor standard (RAL mat struktura) ⁽²⁾	6645	6725
Kolor specjalny (RAL mat struktura, HI) ⁽²⁾	6880	6960
Decor ⁽²⁾	8031	8111
Okleina drewnopodobna ⁽²⁾	7185	7265

Wykonanie Specjalne		
Kolor drzwi	do 1080x2350 [mm]	do 1180x2350 [mm]
Kolor standard (RAL mat struktura) ⁽²⁾	6695	6775
Kolor specjalny (RAL mat struktura, HI) ⁽²⁾	6930	7010
Decor ⁽²⁾	8081	8161
Okleina drewnopodobna ⁽²⁾	7235	7315

Opcje aplikacji	
Aplikacja malowana RAL mat struktura	w standardzie
Aplikacja ze stali nierdzewnej	-110
Aplikacja Decor	550

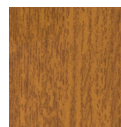
Opcje wykończeń aplikacji



RAL mat struktura



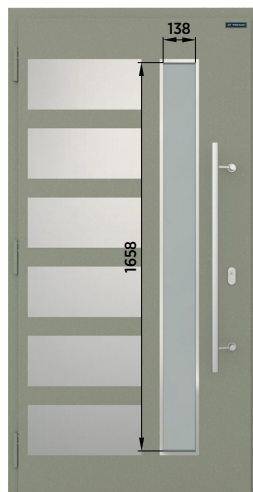
Stal nierdzewna



Decor

Wzór 019

Wypełnienie: skrzydło z blachy stalowej z jednostronną aplikacją⁽¹⁾ - ramką ze stali nierdzewnej na około szyby i w standardowym wykonaniu aplikacją malowaną w kolorze RAL mat struktura. Szyba dwukomrowa obustronnie bezpieczna 44.2//44.2 Ug=0,5. W przypadku oklein drewnopodobnych od strony wewnętrznej na skrzydle dookoła szyby znajdzie się ramka o szerokości 15 [mm]. Kolor ramki wewnętrznej taki sam jak kolor wybranej aplikacji.



Wykonanie Typowe			
Kolor drzwi	980x2095 [mm]	1080x2095 [mm]	1180x2095 [mm]
Kolor standard (RAL mat struktura) ⁽²⁾	6590	6640	6690
Kolor specjalny (RAL mat struktura, HI) ⁽²⁾	6811	6861	6911
Decor ⁽²⁾	7826	7876	7926
Okleina drewnopodobna ⁽²⁾	7555	7605	7655

Wykonanie Specjalne		
Kolor drzwi	do 1080x2200 [mm]	do 1180x2200 [mm]
Kolor standard (RAL mat struktura) ⁽²⁾	6830	6910
Kolor specjalny (RAL mat struktura, HI) ⁽²⁾	7065	7145
Decor ⁽²⁾	8216	8296
Okleina drewnopodobna ⁽²⁾	7745	7825

Wykonanie Specjalne		
Kolor drzwi	do 1080x2350 [mm]	do 1180x2350 [mm]
Kolor standard (RAL mat struktura) ⁽²⁾	6880	6960
Kolor specjalny (RAL mat struktura, HI) ⁽²⁾	7115	7195
Decor ⁽²⁾	8266	8346
Okleina drewnopodobna ⁽²⁾	7795	7875

Opcje aplikacji	
Aplikacja malowana RAL mat struktura	w standardzie
Aplikacja ze stali nierdzewnej	365
Aplikacja Decor	220

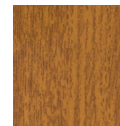
Opcje wykończeń aplikacji



RAL mat struktura



Stal nierdzewna



Decor

⁽¹⁾ - Wszystkie aplikacje ozdobne występują tylko od strony zewnętrznej.

⁽²⁾ - Rodzaje kolorów standard, specjalnych, Decor, okleina drewnopodobna - patrz str. 4.

Wzór 020

Wypełnienie: skrzydło z blachy stalowej z jednostronną aplikacją⁽¹⁾ ze stali nierdzewnej. Szyba dwukomorowa obustronnie bezpieczna 44.2//44.2 Ug=0,5. W przypadku oklein drewnopodobnych od strony wewnętrznej na skrzydle dookoła szyby znajdzie się ramka o szerokości 15 [mm]. Kolor ramki wewnętrznej taki sam jak kolor wybranej aplikacji.



Wykonanie Typowe			
Kolor drzwi	980x2095 [mm]	1080x2095 [mm]	1180x2095 [mm]
Kolor standard (RAL mat struktura) ⁽²⁾	6215	6265	6315
Kolor specjalny (RAL mat struktura, HI) ⁽²⁾	6436	6486	6536
Decor ⁽²⁾	7451	7501	7551
Okleina drewnopodobna ⁽²⁾	7155	7205	7255

Wykonanie Specjalne		
Kolor drzwi	do 1080x2200 [mm]	do 1180x2200 [mm]
Kolor standard (RAL mat struktura) ⁽²⁾	6505	6585
Kolor specjalny (RAL mat struktura, HI) ⁽²⁾	6740	6820
Decor ⁽²⁾	7891	7971
Okleina drewnopodobna ⁽²⁾	7405	7485

Wykonanie Specjalne		
Kolor drzwi	do 1080x2350 [mm]	do 1180x2350 [mm]
Kolor standard (RAL mat struktura) ⁽²⁾	6555	6635
Kolor specjalny (RAL mat struktura, HI) ⁽²⁾	6790	6870
Decor ⁽²⁾	7941	8021
Okleina drewnopodobna ⁽²⁾	7455	7535

Opcje aplikacji	
Aplikacja ze stali nierdzewnej	w standardzie
Aplikacja malowana na czarno	-10

Opcje wykończeń aplikacji



Stal nierdzewna



Aplikacja malowana na czarno

Wzór 021

Wypełnienie: skrzydło z blachy stalowej z jednostronną aplikacją⁽¹⁾ ze stali nierdzewnej. Drzwi można wyposażyć wyłącznie w okucie uchwy-t-klamka (uchwyt jednostronny montowany od zewnątrz + klamka jednostronna montowana od wewnątrz). Brak możliwości wykonania w klasie RC2.



Wykonanie Typowe			
Kolor drzwi	980x2095 [mm]	1080x2095 [mm]	1180x2095 [mm]
Kolor standard (RAL mat struktura) ⁽²⁾	5440	5490	5540
Kolor specjalny (RAL mat struktura, HI) ⁽²⁾	5661	5711	5761
Decor ⁽²⁾	6676	6726	6776
Okleina drewnopodobna ⁽²⁾	6020	6070	6120

Wykonanie Specjalne		
Kolor drzwi	do 1080x2200 [mm]	do 1180x2200 [mm]
Kolor standard (RAL mat struktura) ⁽²⁾	5730	5810
Kolor specjalny (RAL mat struktura, HI) ⁽²⁾	5965	6045
Decor ⁽²⁾	7116	7196
Okleina drewnopodobna ⁽²⁾	6270	6350

Wykonanie Specjalne		
Kolor drzwi	do 1080x2350 [mm]	do 1180x2350 [mm]
Kolor standard (RAL mat struktura) ⁽²⁾	5780	5860
Kolor specjalny (RAL mat struktura, HI) ⁽²⁾	6015	6095
Decor ⁽²⁾	7166	7246
Okleina drewnopodobna ⁽²⁾	6320	6400

⁽¹⁾ - Wszystkie aplikacje ozdobne występują tylko od strony zewnętrznej.

⁽²⁾ - Rodzaje kolorów standard, specjalnych, Decor, okleina drewnopodobna - patrz str. 4.

Wzór 022

Wypełnienie: skrzydło z blachy stalowej z jednostronną aplikacją⁽¹⁾ poziomą. W standardowym wykonaniu naklejona jest aplikacja malowana w kolorze RAL mat struktura.



Wykonanie Typowe			
Kolor drzwi	980x2095 [mm]	1080x2095 [mm]	1180x2095 [mm]
Kolor standard (RAL mat struktura) ⁽²⁾	5340	5390	5440
Kolor specjalny (RAL mat struktura, HI) ⁽²⁾	5561	5611	5661
Decor ⁽²⁾	6576	6626	6676
Okleina drewnopodobna ⁽²⁾	5920	5970	6020

Wykonanie Specjalne		
Kolor drzwi	do 1080x2200 [mm]	do 1180x2200 [mm]
Kolor standard (RAL mat struktura) ⁽²⁾	5595	5675
Kolor specjalny (RAL mat struktura, HI) ⁽²⁾	5830	5910
Decor ⁽²⁾	6981	7061
Okleina drewnopodobna ⁽²⁾	6135	6215

Wykonanie Specjalne		
Kolor drzwi	do 1080x2350 [mm]	do 1180x2350 [mm]
Kolor standard (RAL mat struktura) ⁽²⁾	5645	5725
Kolor specjalny (RAL mat struktura, HI) ⁽²⁾	5880	5960
Decor ⁽²⁾	7031	7111
Okleina drewnopodobna ⁽²⁾	6185	6265

Opcje aplikacji	
Aplikacja malowana RAL mat struktura	w standardzie
Aplikacja ze stali nierdzewnej	145
Aplikacja Decor	95

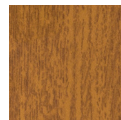
Opcje wykończeń aplikacji



RAL mat struktura



Stal nierdzewna



Decor

Wzór 023

Wypełnienie: skrzydło z blachy stalowej z jednostronną aplikacją⁽¹⁾ – w standardowym wykonaniu malowaną w kolorze RAL mat struktura. Szyba dwukomorowa obustronnie bezpieczna 44.2//44.2 Ug=0,5. W przypadku oklein drewnopodobnych od strony wewnętrznej na skrzydle dookoła szyby znajduje się ramka o szerokości 15 [mm]. Kolor ramki wewnętrznej taki sam jak kolor wybranej aplikacji.



Wykonanie Typowe			
Kolor drzwi	980x2095 [mm]	1080x2095 [mm]	1180x2095 [mm]
Kolor standard (RAL mat struktura) ⁽²⁾	6260	6310	6360
Kolor specjalny (RAL mat struktura, HI) ⁽²⁾	6481	6531	6581
Decor ⁽²⁾	7496	7546	7596
Okleina drewnopodobna ⁽²⁾	7225	7275	7325

Wykonanie Specjalne		
Kolor drzwi	do 1080x2200 [mm]	do 1180x2200 [mm]
Kolor standard (RAL mat struktura) ⁽²⁾	6465	6545
Kolor specjalny (RAL mat struktura, HI) ⁽²⁾	6700	6780
Decor ⁽²⁾	7851	7931
Okleina drewnopodobna ⁽²⁾	7365	7445

Wykonanie Specjalne		
Kolor drzwi	do 1080x2350 [mm]	do 1180x2350 [mm]
Kolor standard (RAL mat struktura) ⁽²⁾	6515	6595
Kolor specjalny (RAL mat struktura, HI) ⁽²⁾	6750	6830
Decor ⁽²⁾	7901	7981
Okleina drewnopodobna ⁽²⁾	7415	7495

Opcje aplikacji	
Aplikacja malowana RAL mat struktura	w standardzie
Aplikacja ze stali nierdzewnej	265
Aplikacja Decor	195

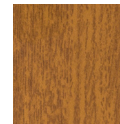
Opcje wykończeń aplikacji



RAL mat struktura



Stal nierdzewna



Decor

⁽¹⁾ – Wszystkie aplikacje ozdobne występują tylko od strony zewnętrznej.

⁽²⁾ – Rodzaje kolorów standard, specjalnych, Decor, okleina drewnopodobna – patrz str. 4.

Wzór 024

Wypełnienie: skrzydło z blachy stalowej z jednostronną aplikacją⁽¹⁾ – z ramką ze stali nierdzewnej na około szyby oraz aplikacją w standardowym wykonaniu malowaną w kolorze RAL mat struktura. Szyba dwukomorowa obustronnie bezpieczna 44.2//44.2 Ug=0,5. W przypadku oklein drewnopodobnych od strony wewnętrznej na skrzydle dookoła szyby znajdzie się ramka o szerokości 15 [mm]. Kolor ramki wewnętrznej taki sam jak kolor wybranej aplikacji.



Aplikacje – opcja wykonania



Wykonanie Typowe			
Kolor drzwi	980x2095 [mm]	1080x2095 [mm]	1180x2095 [mm]
Kolor standard (RAL mat struktura) ⁽²⁾	6515	6565	6615
Kolor specjalny (RAL mat struktura, HI) ⁽²⁾	6736	6786	6836
Decor ⁽²⁾	7751	7801	7851
Okleina drewnopodobna ⁽²⁾	7480	7530	7580

Wykonanie Specjalne		
Kolor drzwi	do 1080x2200 [mm]	do 1180x2200 [mm]
Kolor standard (RAL mat struktura) ⁽²⁾	6755	6835
Kolor specjalny (RAL mat struktura, HI) ⁽²⁾	6990	7070
Decor ⁽²⁾	8141	8221
Okleina drewnopodobna ⁽²⁾	7670	7750

Wykonanie Specjalne		
Kolor drzwi	do 1080x2350 [mm]	do 1180x2350 [mm]
Kolor standard (RAL mat struktura) ⁽²⁾	6805	6885
Kolor specjalny (RAL mat struktura, HI) ⁽²⁾	7040	7120
Decor ⁽²⁾	8191	8271
Okleina drewnopodobna ⁽²⁾	7720	7800

Opcje aplikacji	
Aplikacja malowana RAL mat struktura	w standardzie
Aplikacja ze stali nierdzewnej	310
Aplikacja Decor	340

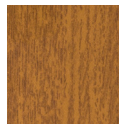
Opcje wykończeń aplikacji



RAL mat struktura



Stal nierdzewna



Decor

Wzór 025

Wypełnienie: skrzydło z blachy stalowej z jednostronną aplikacją⁽¹⁾ – ze stali nierdzewnej. Szyba dwukomorowa obustronnie bezpieczna 44.2//44.2 Ug=0,5. W przypadku oklein drewnopodobnych od strony wewnętrznej na skrzydle dookoła szyby znajdzie się ramka o szerokości 15 [mm]. Kolor ramki wewnętrznej taki sam jak kolor wybranej aplikacji.



Wykonanie Typowe			
Kolor drzwi	980x2095 [mm]	1080x2095 [mm]	1180x2095 [mm]
Kolor standard (RAL mat struktura) ⁽²⁾	6440	6490	6540
Kolor specjalny (RAL mat struktura, HI) ⁽²⁾	6661	6711	6761
Decor ⁽²⁾	7676	7726	7776
Okleina drewnopodobna ⁽²⁾	7405	7455	7505

Wykonanie Specjalne		
Kolor drzwi	do 1080x2200 [mm]	do 1180x2200 [mm]
Kolor standard (RAL mat struktura) ⁽²⁾	6635	6715
Kolor specjalny (RAL mat struktura, HI) ⁽²⁾	6870	6950
Decor ⁽²⁾	8021	8101
Okleina drewnopodobna ⁽²⁾	7535	7615

Wykonanie Specjalne		
Kolor drzwi	do 1080x2350 [mm]	do 1180x2350 [mm]
Kolor standard (RAL mat struktura) ⁽²⁾	6685	6765
Kolor specjalny (RAL mat struktura, HI) ⁽²⁾	6920	7000
Decor ⁽²⁾	8071	8151
Okleina drewnopodobna ⁽²⁾	7585	7665

Opcje aplikacji	
Aplikacja ze stali nierdzewnej	w standardzie
Aplikacja malowana na czarno	zamiennie

Opcje wykończeń aplikacji



Stal nierdzewna



Aplikacja malowana na czarno

⁽¹⁾ – Wszystkie aplikacje ozdobne występują tylko od strony zewnętrznej.

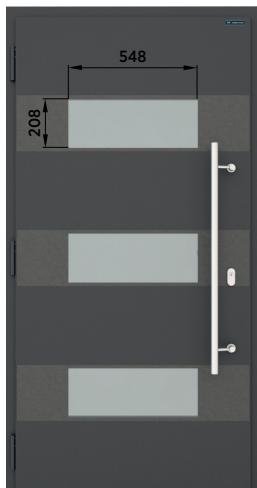
⁽²⁾ – Rodzaje kolorów standard, specjalnych, Decor, okleina drewnopodobna – patrz str. 4.

Wzór 026

Wypełnienie: skrzydło z blachy stalowej z jednostronną aplikacją⁽¹⁾ na około szyby w standardowym wykonaniu malowaną w kolorze RAL mat struktura.

Trzy szyby dwukomorowe obustronnie bezpieczne 44.2//44.2 Ug=0,5. Drzwi można wyposażyć wyłącznie w okucie uchwyt-klamka (uchwyt jednostronny montowany od zewnątrz + klamka jednostronna montowana od wewnątrz).

Brak możliwości wykonania w okleinie drewnopodobnej. Brak możliwości zastosowania we wzorze funkcji czasowej z przyciskiem odryglującym zamek znajdującym się na poszyciu.



Wykonanie Typowe		
Kolor drzwi	1080x2095 [mm]	1180x2095 [mm]
Kolor standard (RAL mat struktura) ⁽²⁾	7690	7740
Kolor specjalny (RAL mat struktura, HI) ⁽²⁾	7911	7961
Decor ⁽²⁾	8926	8976

Opcje aplikacji	
Aplikacja malowana RAL mat struktura	w standardzie
Aplikacja ze stali nierdzewnej	320
Aplikacja Decor	225

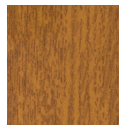
Opcje wykończeń aplikacji



RAL mat struktura



Stal nierdzewna



Decor

Wzór 027

Wypełnienie: skrzydło z blachy stalowej z jednostronną aplikacją⁽¹⁾ - ze stali nierdzewnej. Trzy szyby dwukomorowe obustronnie bezpieczne 44.2//44.2 Ug=0,5. W przypadku oklein drewnopodobnych od strony wewnętrznej na skrzydle dookoła szyby znajdzie się ramka o szerokości 15 [mm]. Kolor ramki wewnętrznej taki sam jak kolor wybranej aplikacji.



Wykonanie Typowe			
Kolor drzwi	980x2095 [mm]	1080x2095 [mm]	1180x2095 [mm]
Kolor standard (RAL mat struktura) ⁽²⁾	7860	7910	7960
Kolor specjalny (RAL mat struktura, HI) ⁽²⁾	8081	8131	8181
Decor ⁽²⁾	9096	9146	9196
Okleina drewnopodobna ⁽²⁾	9190	9240	9290

Wykonanie Specjalne		
Kolor drzwi	do 1080x2200 [mm]	do 1180x2200 [mm]
Kolor standard (RAL mat struktura) ⁽²⁾	7960	8040
Kolor specjalny (RAL mat struktura, HI) ⁽²⁾	8195	8275
Decor ⁽²⁾	9346	9426
Okleina drewnopodobna ⁽²⁾	9200	9280

Wykonanie Specjalne		
Kolor drzwi	do 1080x2350 [mm]	do 1180x2350 [mm]
Kolor standard (RAL mat struktura) ⁽²⁾	8010	8090
Kolor specjalny (RAL mat struktura, HI) ⁽²⁾	8245	8325
Decor ⁽²⁾	9396	9476
Okleina drewnopodobna ⁽²⁾	9250	9330

Opcje aplikacji	
Aplikacja ze stali nierdzewnej	w standardzie
Aplikacja malowana na czarno	-60

Opcje wykończeń aplikacji



Stal nierdzewna



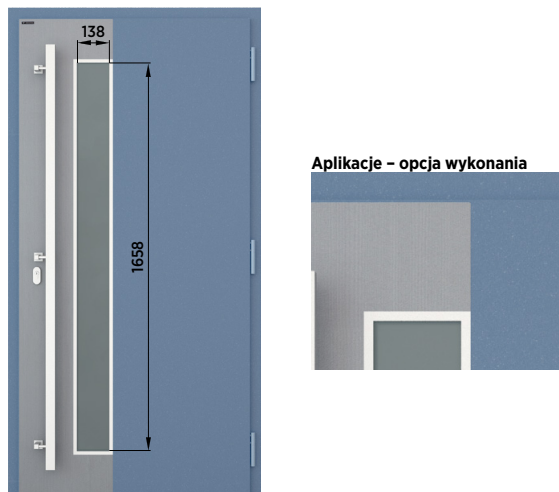
Aplikacja malowana na czarno

⁽¹⁾ - Wszystkie aplikacje ozdobne występują tylko od strony zewnętrznej.

⁽²⁾ - Rodzaje kolorów standard, specjalnych, Decor, okleina drewnopodobna - patrz str. 4.

Wzór 028

Wypełnienie: skrzydło z blachy stalowej z jednostronną aplikacją⁽¹⁾ – z ramką ze stali nierdzewnej na około szyby oraz aplikacją w standardowym wykonaniu malowaną w kolorze RAL mat struktura. Szyba dwukomorowa obustronnie bezpieczna 44.2//44.2 Ug=0,5. W przypadku oklein drewnopodobnych od strony wewnętrznej na skrzydle dookoła szyby znajduje się ramka o szerokości 15 [mm]. Kolor ramki wewnętrznej taki sam jak kolor wybranej aplikacji.



Wykonanie Typowe			
Kolor drzwi	980x2095 [mm]	1080x2095 [mm]	1180x2095 [mm]
Kolor standard (RAL mat struktura) ⁽²⁾	6440	6490	6540
Kolor specjalny (RAL mat struktura, HI) ⁽²⁾	6661	6711	6761
Decor ⁽²⁾	7676	7726	7776
Okleina drewnopodobna ⁽²⁾	7380	7430	7480

Wykonanie Specjalne		
Kolor drzwi	do 1080x2200 [mm]	do 1180x2200 [mm]
Kolor standard (RAL mat struktura) ⁽²⁾	6730	6810
Kolor specjalny (RAL mat struktura, HI) ⁽²⁾	6965	7045
Decor ⁽²⁾	8116	8196
Okleina drewnopodobna ⁽²⁾	7630	7710

Wykonanie Specjalne		
Kolor drzwi	do 1080x2350 [mm]	do 1180x2350 [mm]
Kolor standard (RAL mat struktura) ⁽²⁾	6780	6860
Kolor specjalny (RAL mat struktura, HI) ⁽²⁾	7015	7095
Decor ⁽²⁾	8166	8246
Okleina drewnopodobna ⁽²⁾	7680	7760

Opcje aplikacji	
Aplikacja malowana RAL mat struktura	w standardzie
Aplikacja ze stali nierdzewnej	-15
Aplikacja Decor	240

Opcje wykończeń aplikacji



RAL mat struktura Stal nierdzewna Decor

Wzór 029

Wypełnienie: skrzydło z blachy stalowej z jednostronną aplikacją⁽¹⁾ na około szyb w standardowym wykonaniu malowaną w kolorze RAL mat struktura. Cztery szyby dwukomorowe obustronnie bezpieczne 44.2//44.2 (2B2) Ug=0,5. Drzwi można wyposażać wyłącznie w okucie uchwyt-klamka (uchwyt jednostronny montowany od zewnątrz + klamka jednostronna montowana od wewnątrz). Brak możliwości wykonania w okleinie drewnopodobnej.



Wykonanie Typowe		
Kolor drzwi	1080x2095 [mm]	1180x2095 [mm]
Kolor standard (RAL mat struktura) ⁽²⁾	8645	8695
Kolor specjalny (RAL mat struktura, HI) ⁽²⁾	8866	8916
Decor ⁽²⁾	9881	9931

Opcje aplikacji	
Aplikacja malowana RAL mat struktura	w standardzie
Aplikacja ze stali nierdzewnej	515
Aplikacja Decor	365

Opcje wykończeń aplikacji



RAL mat struktura Stal nierdzewna Decor

⁽¹⁾ – Wszystkie aplikacje ozdobne występują tylko od strony zewnętrznej.

⁽²⁾ – Rodzaje kolorów standard, specjalnych, Decor, okleina drewnopodobna – patrz str. 4.

Wzór 030

Wypełnienie: skrzydło z blachy stalowej z jednostronną aplikacją⁽¹⁾ ze stali nierdzewnej. Szyba dwukomorowa obustronnie bezpieczna 44.2//44.2 Ug=0,5. W przypadku oklein drewnopodobnych od strony wewnętrznej na skrzydle dookoła szyby znajdzie się ramka o szerokości 15 [mm]. Kolor ramki wewnętrznej taki sam jak kolor wybranej aplikacji.



Wykonanie Typowe			
Kolor drzwi	980x2095 [mm]	1080x2095 [mm]	1180x2095 [mm]
Kolor standard (RAL mat struktura) ⁽²⁾	6420	6470	6520
Kolor specjalny (RAL mat struktura, HI) ⁽²⁾	6641	6691	6741
Decor ⁽²⁾	7656	7706	7756
Okleina drewnopodobna ⁽²⁾	7385	7435	7485

Wykonanie Specjalne		
Kolor drzwi	do 1080x2200 [mm]	do 1180x2200 [mm]
Kolor standard (RAL mat struktura) ⁽²⁾	6660	6740
Kolor specjalny (RAL mat struktura, HI) ⁽²⁾	6895	6975
Decor ⁽²⁾	8046	8126
Okleina drewnopodobna ⁽²⁾	7575	7655

Wykonanie Specjalne		
Kolor drzwi	do 1080x2350 [mm]	do 1180x2350 [mm]
Kolor standard (RAL mat struktura) ⁽²⁾	6710	6790
Kolor specjalny (RAL mat struktura, HI) ⁽²⁾	6945	7025
Decor ⁽²⁾	8096	8176
Okleina drewnopodobna ⁽²⁾	7625	7705

Wzór 031

Wypełnienie: skrzydło z blachy stalowej z jednostronną aplikacją⁽¹⁾ ze stali nierdzewnej. Szyba dwukomorowa obustronnie bezpieczna 44.2//44.2 Ug=0,5. W przypadku oklein drewnopodobnych od strony wewnętrznej na skrzydle dookoła szyby znajdzie się ramka o szerokości 15 [mm]. Kolor ramki wewnętrznej taki sam jak kolor wybranej aplikacji.



Wykonanie Typowe			
Kolor drzwi	980x2095 [mm]	1080x2095 [mm]	1180x2095 [mm]
Kolor standard (RAL mat struktura) ⁽²⁾	6420	6470	6520
Kolor specjalny (RAL mat struktura, HI) ⁽²⁾	6641	6691	6741
Decor ⁽²⁾	7656	7706	7756
Okleina drewnopodobna ⁽²⁾	7385	7435	7485

Wykonanie Specjalne		
Kolor drzwi	do 1080x2200 [mm]	do 1180x2200 [mm]
Kolor standard (RAL mat struktura) ⁽²⁾	6665	6745
Kolor specjalny (RAL mat struktura, HI) ⁽²⁾	6900	6980
Decor ⁽²⁾	8051	8131
Okleina drewnopodobna ⁽²⁾	7580	7660

Wykonanie Specjalne		
Kolor drzwi	do 1080x2350 [mm]	do 1180x2350 [mm]
Kolor standard (RAL mat struktura) ⁽²⁾	6715	6795
Kolor specjalny (RAL mat struktura, HI) ⁽²⁾	6950	7030
Decor ⁽²⁾	8101	8181
Okleina drewnopodobna ⁽²⁾	7630	7710

Opcje aplikacji	
Aplikacja ze stali nierdzewnej	w standardzie
Aplikacja malowana na czarno	zamiennie

Opcje wykończeń aplikacji



Stal nierdzewna



Aplikacja malowana na czarno

⁽¹⁾ - Wszystkie aplikacje ozdobne występują tylko od strony zewnętrznej.

⁽²⁾ - Rodzaje kolorów standard, specjalnych, Decor, okleina drewnopodobna - patrz str. 4.

Wzór 032

Wypełnienie: skrzydło z blachy stalowej z jednostronną aplikacją⁽¹⁾ ze stali nierdzewnej na około szyby. Szyba dwukomorowa obustronnie bezpieczna 44.2//44.2 Ug=0,5. W przypadku oklein drewnopodobnych od strony wewnętrznej na skrzydle dookoła szyby znajdzie się ramka o szerokości 15 [mm]. Kolor ramki wewnętrznej taki sam jak kolor wybranej aplikacji.



Wykonanie Typowe			
Kolor drzwi	980x2095 [mm]	1080x2095 [mm]	1180x2095 [mm]
Kolor standard (RAL mat struktura) ⁽²⁾	6105	6155	6205
Kolor specjalny (RAL mat struktura, HI) ⁽²⁾	6326	6376	6426
Decor ⁽²⁾	7341	7391	7441
Okleina drewnopodobna ⁽²⁾	7070	7120	7170

Wykonanie Specjalne		
Kolor drzwi	do 1080x2200 [mm]	do 1180x2200 [mm]
Kolor standard (RAL mat struktura) ⁽²⁾	6395	6475
Kolor specjalny (RAL mat struktura, HI) ⁽²⁾	6630	6710
Decor ⁽²⁾	7781	7861
Okleina drewnopodobna ⁽²⁾	7320	7400

Wykonanie Specjalne		
Kolor drzwi	do 1080x2350 [mm]	do 1180x2350 [mm]
Kolor standard (RAL mat struktura) ⁽²⁾	6445	6525
Kolor specjalny (RAL mat struktura, HI) ⁽²⁾	6680	6760
Decor ⁽²⁾	7831	7911
Okleina drewnopodobna ⁽²⁾	7370	7450

Opcje aplikacji	
Aplikacja ze stali nierdzewnej	w standardzie
Aplikacja malowana na czarno	-60

Opcje wykończeń aplikacji



Stal nierdzewna



Aplikacja malowana na czarno

Wzór 033

Wypełnienie: skrzydło z blachy stalowej z jednostronną aplikacją⁽¹⁾ ze stali nierdzewnej. Szyba dwukomorowa obustronnie bezpieczna 44.2//44.2 Ug=0,5. W przypadku oklein drewnopodobnych od strony wewnętrznej na skrzydle dookoła szyby znajdzie się ramka o szerokości 15 [mm]. Kolor ramki wewnętrznej taki sam jak kolor wybranej aplikacji.



Wykonanie Typowe			
Kolor drzwi	980x2095 [mm]	1080x2095 [mm]	1180x2095 [mm]
Kolor standard (RAL mat struktura) ⁽²⁾	6210	6260	6310
Kolor specjalny (RAL mat struktura, HI) ⁽²⁾	6431	6481	6531
Decor ⁽²⁾	7446	7496	7546
Okleina drewnopodobna ⁽²⁾	7175	7225	7275

Wykonanie Specjalne		
Kolor drzwi	do 1080x2200 [mm]	do 1180x2200 [mm]
Kolor standard (RAL mat struktura) ⁽²⁾	6420	6500
Kolor specjalny (RAL mat struktura, HI) ⁽²⁾	6655	6735
Decor ⁽²⁾	7806	7886
Okleina drewnopodobna ⁽²⁾	7320	7400

Wykonanie Specjalne		
Kolor drzwi	do 1080x2350 [mm]	do 1180x2350 [mm]
Kolor standard (RAL mat struktura) ⁽²⁾	6470	6550
Kolor specjalny (RAL mat struktura, HI) ⁽²⁾	6705	6785
Decor ⁽²⁾	7856	7936
Okleina drewnopodobna ⁽²⁾	7370	7450

Opcje aplikacji	
Aplikacja ze stali nierdzewnej	w standardzie
Aplikacja malowana na czarno	zamiennie

Opcje wykończeń aplikacji



Stal nierdzewna



Aplikacja malowana na czarno

⁽¹⁾ - Wszystkie aplikacje ozdobne występują tylko od strony zewnętrznej.

⁽²⁾ - Rodzaje kolorów standard, specjalnych, Decor, okleina drewnopodobna - patrz str. 4.

Wzór 034

Wypełnienie: skrzydło z blachy stalowej bez aplikacji. Szyba dwukomowa obustronnie bezpieczna 44.2//44.2 Ug=0,5. W przypadku oklein drewnopodobnych od strony zewnętrznej i wewnętrznej na skrzydle dookoła szyby znajdzie się ramka o szerokości 15 [mm]. Kolor ramki taki sam jak kolor wybranego okucia.



Wykonanie Typowe			
Kolor drzwi	980x2095 [mm]	1080x2095 [mm]	1180x2095 [mm]
Kolor standard (RAL mat struktura) ⁽¹⁾	5680	5730	5780
Kolor specjalny (RAL mat struktura, HI) ⁽¹⁾	5901	5951	6001
Decor ⁽¹⁾	6916	6966	7016
Okleina drewnopodobna ⁽¹⁾	6905	6955	7005

Wykonanie Specjalne		
Kolor drzwi	do 1080x2200 [mm]	do 1180x2200 [mm]
Kolor standard (RAL mat struktura) ⁽¹⁾	5970	6050
Kolor specjalny (RAL mat struktura, HI) ⁽¹⁾	6205	6285
Decor ⁽¹⁾	7356	7436
Okleina drewnopodobna ⁽¹⁾	7155	7235

Wykonanie Specjalne		
Kolor drzwi	do 1080x2350 [mm]	do 1180x2350 [mm]
Kolor standard (RAL mat struktura) ⁽¹⁾	6020	6100
Kolor specjalny (RAL mat struktura, HI) ⁽¹⁾	6255	6335
Decor ⁽¹⁾	7406	7486
Okleina drewnopodobna ⁽¹⁾	7205	7285

Wzór 035

Wypełnienie: skrzydło z blachy stalowej bez aplikacji. Szyba dwukomowa obustronnie bezpieczna 44.2//44.2 Ug=0,5. W przypadku oklein drewnopodobnych od strony zewnętrznej i wewnętrznej na skrzydle dookoła szyby znajdzie się ramka o szerokości 15 [mm]. Kolor ramki taki sam jak kolor wybranego okucia.



Wykonanie Typowe			
Kolor drzwi	980x2095 [mm]	1080x2095 [mm]	1180x2095 [mm]
Kolor standard (RAL mat struktura) ⁽¹⁾	5680	5730	5780
Kolor specjalny (RAL mat struktura, HI) ⁽¹⁾	5901	5951	6001
Decor ⁽¹⁾	6916	6966	7016
Okleina drewnopodobna ⁽¹⁾	6905	6955	7005

Wykonanie Specjalne		
Kolor drzwi	do 1080x2200 [mm]	do 1180x2200 [mm]
Kolor standard (RAL mat struktura) ⁽¹⁾	5970	6050
Kolor specjalny (RAL mat struktura, HI) ⁽¹⁾	6205	6285
Decor ⁽¹⁾	7356	7436
Okleina drewnopodobna ⁽¹⁾	7155	7235

Wykonanie Specjalne		
Kolor drzwi	do 1080x2350 [mm]	do 1180x2350 [mm]
Kolor standard (RAL mat struktura) ⁽¹⁾	6020	6100
Kolor specjalny (RAL mat struktura, HI) ⁽¹⁾	6255	6335
Decor ⁽¹⁾	7406	7486
Okleina drewnopodobna ⁽¹⁾	7205	7285

⁽¹⁾ - Rodzaje kolorów standard, specjalnych, Decor, okleina drewnopodobna - patrz str. 4.

Wzór 036

Wypełnienie: skrzydło z blachy stalowej bez aplikacji. Szyba dwukomowa obustronnie bezpieczna 44.2//44.2 Ug=0,5. W przypadku oklein drewnopodobnych od strony zewnętrznej i wewnętrznej na skrzydle dookoła szyby znajdzie się ramka o szerokości 15 [mm]. Kolor ramki taki sam jak kolor wybranego okucia.



Wykonanie Typowe			
Kolor drzwi	980x2095 [mm]	1080x2095 [mm]	1180x2095 [mm]
Kolor standard (RAL mat struktura) ⁽¹⁾	5680	5730	5780
Kolor specjalny (RAL mat struktura, HI) ⁽¹⁾	5901	5951	6001
Decor ⁽¹⁾	6916	6966	7016
Okleina drewnopodobna ⁽¹⁾	6905	6955	7005

Wykonanie Specjalne		
Kolor drzwi	do 1080x2200 [mm]	do 1180x2200 [mm]
Kolor standard (RAL mat struktura) ⁽¹⁾	5970	6050
Kolor specjalny (RAL mat struktura, HI) ⁽¹⁾	6205	6285
Decor ⁽¹⁾	7356	7436
Okleina drewnopodobna ⁽¹⁾	7155	7235

Wykonanie Specjalne		
Kolor drzwi	do 1080x2350 [mm]	do 1180x2350 [mm]
Kolor standard (RAL mat struktura) ⁽¹⁾	6020	6100
Kolor specjalny (RAL mat struktura, HI) ⁽¹⁾	6255	6335
Decor ⁽¹⁾	7406	7486
Okleina drewnopodobna ⁽¹⁾	7205	7285

Wzór 037

Wypełnienie: skrzydło z blachy stalowej bez aplikacji. Szyba dwukomowa obustronnie bezpieczna 44.2//44.2 Ug=0,5. W przypadku oklein drewnopodobnych od strony zewnętrznej i wewnętrznej na skrzydle dookoła szyby znajdzie się ramka o szerokości 15 [mm]. Kolor ramki taki sam jak kolor wybranego okucia.



Wykonanie Typowe			
Kolor drzwi	980x2095 [mm]	1080x2095 [mm]	1180x2095 [mm]
Kolor standard (RAL mat struktura) ⁽¹⁾	5685	5735	5785
Kolor specjalny (RAL mat struktura, HI) ⁽¹⁾	5906	5956	6006
Decor ⁽¹⁾	6921	6971	7021
Okleina drewnopodobna ⁽¹⁾	6985	7035	7085

Wykonanie Specjalne		
Kolor drzwi	do 1080x2200 [mm]	do 1180x2200 [mm]
Kolor standard (RAL mat struktura) ⁽¹⁾	5975	6055
Kolor specjalny (RAL mat struktura, HI) ⁽¹⁾	6210	6290
Decor ⁽¹⁾	7361	7441
Okleina drewnopodobna ⁽¹⁾	7235	7315

Wykonanie Specjalne		
Kolor drzwi	do 1080x2350 [mm]	do 1180x2350 [mm]
Kolor standard (RAL mat struktura) ⁽¹⁾	6025	6105
Kolor specjalny (RAL mat struktura, HI) ⁽¹⁾	6260	6340
Decor ⁽¹⁾	7411	7491
Okleina drewnopodobna ⁽¹⁾	7285	7365

⁽¹⁾ - Rodzaje kolorów standard, specjalnych, Decor, okleina drewnopodobna - patrz str. 4.

Wzór 038

Wypełnienie: skrzydło z blachy stalowej bez aplikacji. Szyba dwukomowa obustronnie bezpieczna 44.2//44.2 Ug=0,5. W przypadku oklein drewnopodobnych od strony zewnętrznej i wewnętrznej na skrzydle dookoła szyby znajdzie się ramka o szerokości 15 [mm]. Kolor ramki taki sam jak kolor wybranego okucia.



Wzór 039

Wypełnienie: skrzydło z blachy stalowej bez aplikacji. Szyba dwukomowa obustronnie bezpieczna 44.2//44.2 Ug=0,5. W przypadku oklein drewnopodobnych od strony zewnętrznej i wewnętrznej na skrzydle dookoła szyby znajdzie się ramka o szerokości 15 [mm]. Kolor ramki taki sam jak kolor wybranego okucia.



Wykonanie Typowe			
Kolor drzwi	980x2095 [mm]	1080x2095 [mm]	1180x2095 [mm]
Kolor standard (RAL mat struktura) ⁽¹⁾	5685	5735	5785
Kolor specjalny (RAL mat struktura, HI) ⁽¹⁾	5906	5956	6006
Decor ⁽¹⁾	6921	6971	7021
Okleina drewnopodobna ⁽¹⁾	6985	7035	7085

Wykonanie Typowe			
Kolor drzwi	980x2095 [mm]	1080x2095 [mm]	1180x2095 [mm]
Kolor standard (RAL mat struktura) ⁽¹⁾	5685	5735	5785
Kolor specjalny (RAL mat struktura, HI) ⁽¹⁾	5906	5956	6006
Decor ⁽¹⁾	6921	6971	7021
Okleina drewnopodobna ⁽¹⁾	6985	7035	7085

Wykonanie Specjalne		
Kolor drzwi	do 1080x2200 [mm]	do 1180x2200 [mm]
Kolor standard (RAL mat struktura) ⁽¹⁾	5975	6055
Kolor specjalny (RAL mat struktura, HI) ⁽¹⁾	6210	6290
Decor ⁽¹⁾	7361	7441
Okleina drewnopodobna ⁽¹⁾	7235	7315

Wykonanie Specjalne		
Kolor drzwi	do 1080x2200 [mm]	do 1180x2200 [mm]
Kolor standard (RAL mat struktura) ⁽¹⁾	5975	6055
Kolor specjalny (RAL mat struktura, HI) ⁽¹⁾	6210	6290
Decor ⁽¹⁾	7361	7441
Okleina drewnopodobna ⁽¹⁾	7235	7315

Wykonanie Specjalne		
Kolor drzwi	do 1080x2350 [mm]	do 1180x2350 [mm]
Kolor standard (RAL mat struktura) ⁽¹⁾	6025	6105
Kolor specjalny (RAL mat struktura, HI) ⁽¹⁾	6260	6340
Decor ⁽¹⁾	7411	7491
Okleina drewnopodobna ⁽¹⁾	7285	7365

Wykonanie Specjalne		
Kolor drzwi	do 1080x2350 [mm]	do 1180x2350 [mm]
Kolor standard (RAL mat struktura) ⁽¹⁾	6025	6105
Kolor specjalny (RAL mat struktura, HI) ⁽¹⁾	6260	6340
Decor ⁽¹⁾	7411	7491
Okleina drewnopodobna ⁽¹⁾	7285	7365

⁽¹⁾ - Rodzaje kolorów standard, specjalnych, Decor, okleina drewnopodobna - patrz str. 4.

Wzór 040

Wypełnienie: skrzydło z blachy stalowej pełne z jednostronną aplikacją⁽¹⁾ z czarnego szkła hartowanego emaliowanego w kolorze czarnym. W przypadku oklein aplikacja jest naklejana na skrzydło. W przypadku drzwi malowanych w kolorze RAL lub DECOR aplikacja jest częściowo wpuszczona w poszycie drzwi, dzięki temu uzyskujemy efekt 2,5D.



Wzór 041

Wypełnienie: skrzydło z blachy stalowej pełne z jednostronną aplikacją⁽¹⁾ z czarnego szkła hartowanego emaliowanego w kolorze czarnym. W przypadku oklein aplikacja jest naklejana na skrzydło. W przypadku drzwi malowanych w kolorze RAL lub DECOR aplikacja jest częściowo wpuszczona w poszycie drzwi, dzięki temu uzyskujemy efekt 2,5D.



Wykonanie Typowe			
Kolor drzwi	980x2095 [mm]	1080x2095 [mm]	1180x2095 [mm]
Kolor standard (RAL mat struktura) ⁽¹⁾	5835	5885	5935
Kolor specjalny (RAL mat struktura, HI) ⁽¹⁾	6056	6106	6156
Decor ⁽¹⁾	7071	7121	7171
Okleina drewnopodobna ⁽¹⁾	6415	6465	6515

Wykonanie Typowe			
Kolor drzwi	980x2095 [mm]	1080x2095 [mm]	1180x2095 [mm]
Kolor standard (RAL mat struktura) ⁽¹⁾	5835	5885	5935
Kolor specjalny (RAL mat struktura, HI) ⁽¹⁾	6056	6106	6156
Decor ⁽¹⁾	7071	7121	7171
Okleina drewnopodobna ⁽¹⁾	6415	6465	6515

Wykonanie Specjalne		
Kolor drzwi	do 1080x2200 [mm]	do 1180x2200 [mm]
Kolor standard (RAL mat struktura) ⁽¹⁾	6125	6205
Kolor specjalny (RAL mat struktura, HI) ⁽¹⁾	6360	6440
Decor ⁽¹⁾	7511	7591
Okleina drewnopodobna ⁽¹⁾	6665	6745

Wykonanie Specjalne		
Kolor drzwi	do 1080x2200 [mm]	do 1180x2200 [mm]
Kolor standard (RAL mat struktura) ⁽¹⁾	6125	6205
Kolor specjalny (RAL mat struktura, HI) ⁽¹⁾	6360	6440
Decor ⁽¹⁾	7511	7591
Okleina drewnopodobna ⁽¹⁾	6665	6745

Wykonanie Specjalne		
Kolor drzwi	do 1080x2350 [mm]	do 1180x2350 [mm]
Kolor standard (RAL mat struktura) ⁽¹⁾	6175	6255
Kolor specjalny (RAL mat struktura, HI) ⁽¹⁾	6410	6490
Decor ⁽¹⁾	7561	7641
Okleina drewnopodobna ⁽¹⁾	6715	6795

Wykonanie Specjalne		
Kolor drzwi	do 1080x2350 [mm]	do 1180x2350 [mm]
Kolor standard (RAL mat struktura) ⁽¹⁾	6175	6255
Kolor specjalny (RAL mat struktura, HI) ⁽¹⁾	6410	6490
Decor ⁽¹⁾	7561	7641
Okleina drewnopodobna ⁽¹⁾	6715	6795

⁽¹⁾ - Rodzaje kolorów standard, specjalnych, Decor, okleina drewnopodobna - patrz str. 4.

⁽²⁾ - Aplikacja dostępna we wzorach 040, 041, 042 i 043. Dla drzwi w kolorach RAL standard, RAL specjalny i Decor aplikacja wpuszczona częściowo w poszycie skrzydła. Dla drzwi w okleinie aplikacja naklejana na poszycie skrzydła.

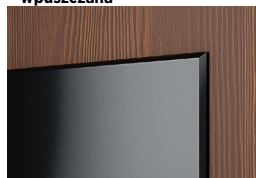
Wzór 042

Wypełnienie: skrzydło z blachy stalowej pełne z jednostronną aplikacją⁽¹⁾ z czarnego szkła hartowanego emaliowanego w kolorze czarnym. W przypadku oklein aplikacja jest naklejana na skrzydło. W przypadku drzwi malowanych w kolorze RAL lub DECOR aplikacja jest częściowo wpuszczona w poszycie drzwi, dzięki temu uzyskujemy efekt 2,5D.

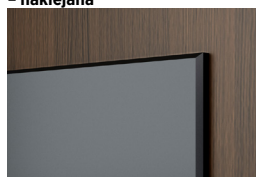


Aplikacja Glass Line Black⁽²⁾

- wpuszczana



- naklejana



Wykonanie Typowe			
Kolor drzwi	980x2095 [mm]	1080x2095 [mm]	1180x2095 [mm]
Kolor standard (RAL mat struktura) ⁽¹⁾	5835	5885	5935
Kolor specjalny (RAL mat struktura, HI) ⁽¹⁾	6056	6106	6156
Decor ⁽¹⁾	7071	7121	7171
Okleina drewnopodobna ⁽¹⁾	6415	6465	6515

Wykonanie Specjalne		
Kolor drzwi	do 1080x2200 [mm]	do 1180x2200 [mm]
Kolor standard (RAL mat struktura) ⁽¹⁾	6125	6205
Kolor specjalny (RAL mat struktura, HI) ⁽¹⁾	6360	6440
Decor ⁽¹⁾	7511	7591
Okleina drewnopodobna ⁽¹⁾	6665	6745

Wykonanie Specjalne		
Kolor drzwi	do 1080x2350 [mm]	do 1180x2350 [mm]
Kolor standard (RAL mat struktura) ⁽¹⁾	6175	6255
Kolor specjalny (RAL mat struktura, HI) ⁽¹⁾	6410	6490
Decor ⁽¹⁾	7561	7641
Okleina drewnopodobna ⁽¹⁾	6715	6795

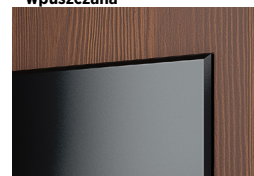
Wzór 043

Wypełnienie: skrzydło z blachy stalowej pełne z jednostronną aplikacją⁽¹⁾ w postaci czterech tafli z czarnego szkła hartowanego emaliowanego w kolorze czarnym. W przypadku oklein aplikacja jest naklejana na skrzydło. W przypadku drzwi malowanych w kolorze RAL lub DECOR aplikacja jest częściowo wpuszczona w poszycie drzwi, dzięki temu uzyskujemy efekt 2,5D.

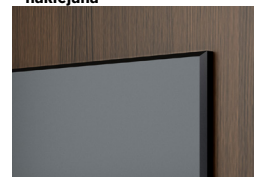


Aplikacja Glass Line Black⁽²⁾

- wpuszczana



- naklejana



Wykonanie Typowe			
Kolor drzwi	980x2095 [mm]	1080x2095 [mm]	1180x2095 [mm]
Kolor standard (RAL mat struktura) ⁽¹⁾	6580	6630	6680
Kolor specjalny (RAL mat struktura, HI) ⁽¹⁾	6801	6851	6901
Decor ⁽¹⁾	7816	7866	7916
Okleina drewnopodobna ⁽¹⁾	7160	7210	7260

Wykonanie Specjalne		
Kolor drzwi	do 1080x2200 [mm]	do 1180x2200 [mm]
Kolor standard (RAL mat struktura) ⁽¹⁾	6870	6950
Kolor specjalny (RAL mat struktura, HI) ⁽¹⁾	7105	7185
Decor ⁽¹⁾	8256	8336
Okleina drewnopodobna ⁽¹⁾	7410	7490

Wykonanie Specjalne		
Kolor drzwi	do 1080x2350 [mm]	do 1180x2350 [mm]
Kolor standard (RAL mat struktura) ⁽¹⁾	6920	7000
Kolor specjalny (RAL mat struktura, HI) ⁽¹⁾	7155	7235
Decor ⁽¹⁾	8306	8386
Okleina drewnopodobna ⁽¹⁾	7460	7540

⁽¹⁾ - Rodzaje kolorów standard, specjalnych, Decor, okleina drewnopodobna - patrz str. 4.

⁽²⁾ - Aplikacja dostępna we wzorach 040, 041, 042 i 043. Dla drzwi w kolorach RAL standard, RAL specjalny i Decor aplikacja wpuszczona częściowo w poszycie skrzydła. Dla drzwi w okleinie aplikacja naklejana na poszycie skrzydła.

OKUCIA SREBRNE OBUSTRONNE	1.	Okucie klamka-klamka Standard – kolor stal nierdzewna	+ 265	za kpl.
	2.	Okucie uchwyt-klamka Standard – kolor stal nierdzewna	+ 435	za kpl.
	3.	Okucie klamka-klamka Tokyo – kolor srebrny	+ 190	za kpl.
	4.	Okucie uchwyt-klamka Tokyo – kolor srebrny	+ 230	za kpl.
	5.	Okucie klamka-klamka Denver – kolor stal nierdzewna	+ 290	za kpl.
	6.	Okucie uchwyt-klamka Denver – kolor stal nierdzewna	+ 400	za kpl.
	7.	Okucie klamka-klamka Haga – kolor inox	+ 180	za kpl.
	8.	Okucie uchwyt-klamka Haga – kolor inox	+ 200	za kpl.
	9.	Okucie klamka-klamka Haga I (RC) – kolor inox	+ 170	za kpl.
	10.	Okucie uchwyt-klamka Haga I (RC) – kolor inox	+ 160	za kpl.
	11.	Okucie klamka-klamka Ceres – kolor inox	+ 265	za kpl.
	12.	Okucie uchwyt-klamka Ceres – kolor inox	+ 290	za kpl.
	13.	Okucie klamka-klamka Jupiter Premium (RC) – kolor inox	+ 425	za kpl.
	14.	Okucie uchwyt-klamka Jupiter Premium (RC) – kolor inox	+ 430	za kpl.
	15.	Okucie klamka-klamka Diana (RC) – kolor inox	+ 450	za kpl.
	16.	Okucie uchwyt-klamka Diana (RC) – kolor inox	+ 430	za kpl.
	17.	Okucie klamka-klamka Mars (RC) – kolor inox	+ 450	za kpl.
	18.	Okucie uchwyt-klamka Mars (RC) – kolor inox	+ 490	za kpl.
OKUCIA CZARNE OBUSTRONNE	19.	Okucie klamka-klamka Haga – kolor anoda czarna	+ 205	za kpl.
	20.	Okucie uchwyt-klamka Haga – kolor anoda czarna	+ 220	za kpl.
	21.	Okucie klamka-klamka Haga I (RC) – kolor czarny mat	+ 180	za kpl.
	22.	Okucie uchwyt-klamka Haga I (RC) – kolor czarny mat	+ 170	za kpl.
	23.	Okucie klamka-klamka Ceres – kolor anoda czarna	+ 300	za kpl.
	24.	Okucie uchwyt-klamka Ceres – kolor anoda czarna	+ 330	za kpl.
	25.	Okucie klamka-klamka Jupiter Premium (RC) – kolor anoda czarna	+ 490	za kpl.
	26.	Okucie uchwyt-klamka Jupiter Premium (RC) – kolor anoda czarna	+ 470	za kpl.
	27.	Okucie klamka-klamka Diana (RC) – kolor anoda czarna	+ 535	za kpl.
	28.	Okucie uchwyt-klamka Diana (RC) – kolor anoda czarna	+ 490	za kpl.
	29.	Okucie klamka-klamka Mars (RC) – kolor anoda czarna	+ 520	za kpl.
	30.	Okucie uchwyt-klamka Mars (RC) – kolor anoda czarna	+ 490	za kpl.
KLAMKI SREBRNE JEDNOSTRONNE	31.	Klamka jednostronna Standard na sztyldzie podłużnym do montażu od wewnątrz – kolor stal nierdzewna ⁽¹⁾	+ 145	za szt.
	32.	Klamka jednostronna Denver na sztyldzie podłużnym do montażu od wewnątrz – kolor stal nierdzewna ⁽¹⁾	+ 200	za szt.
	33.	Klamka jednostronna Haga I na sztyldzie podłużnym do montażu od wewnątrz – kolor inox ⁽¹⁾	+ 175	za szt.
	34.	Klamka jednostronna Ceres na sztyldzie dzielonym do montażu od wewnątrz – kolor inox ⁽¹⁾	+ 230	za szt.
	35.	Klamka jednostronna Diana (RC) na sztyldzie dzielonym do montażu od wewnątrz – kolor inox ⁽¹⁾	+ 355	za szt.
	36.	Klamka jednostronna Mars (RC) na sztyldzie dzielonym do montażu od wewnątrz – kolor inox ⁽¹⁾	+ 395	za szt.
KLAMKI CZARNE JEDNOSTRONNE	37.	Klamka jednostronna Haga I na sztyldzie podłużnym do montażu od wewnątrz – kolor czarny mat ⁽¹⁾	+ 175	za szt.
	38.	Klamka jednostronna Ceres na sztyldzie dzielonym do montażu od wewnątrz – kolor anoda czarna ⁽¹⁾	+ 270	za szt.
	39.	Klamka jednostronna Diana (RC) na sztyldzie dzielonym do montażu od wewnątrz – kolor anoda czarna ⁽¹⁾	+ 460	za szt.
	40.	Klamka jednostronna Mars (RC) na sztyldzie dzielonym do montażu od wewnątrz – kolor anoda czarna ⁽¹⁾	+ 460	za szt.
UCHWYTY JEDNOSTRONNE NIERDZEWNE	41.	Uchwyt jednostronny P1 długość 620 [mm] – kolor stal nierdzewna ⁽²⁾	+ 815	za szt.
	42.	Uchwyt jednostronny P5 długość 580 [mm] – kolor stal nierdzewna ⁽²⁾	+ 790	za szt.
	43.	Uchwyt jednostronny P5 długość 960 [mm] – kolor stal nierdzewna ⁽²⁾	+ 1155	za szt.
	44.	Uchwyt jednostronny P5 długość 2000 [mm] – kolor stal nierdzewna ⁽²⁾	+ 1260	za szt.
	45.	Uchwyt jednostronny Arco 01 o długości 1200 [mm] – kolor stal nierdzewna ⁽²⁾	+ 635	za szt.
	46.	Uchwyt jednostronny P10 fi30 długość 1200 [mm] – kolor stal nierdzewna ⁽²⁾	+ 445	za szt.
	47.	Uchwyt jednostronny P10 fi30 długość 1600 [mm] – kolor stal nierdzewna ⁽²⁾	+ 580	za szt.
	48.	Uchwyt jednostronny P10 fi30 długość 1800 [mm] – kolor stal nierdzewna ⁽²⁾	+ 690	za szt.
	49.	Uchwyt jednostronny Q45RX 40x20 długość 1200 [mm] – kolor stal nierdzewna ⁽²⁾	+ 445	za szt.
	50.	Uchwyt jednostronny Q45RX 40x40 długość 1200 [mm] – kolor stal nierdzewna ⁽²⁾	+ 475	za szt.
	51.	Uchwyt jednostronny Q10 40x20 długość 1200 [mm] – kolor stal nierdzewna ⁽²⁾	+ 445	za szt.
	52.	Uchwyt jednostronny Q10 40x40 długość 1200 [mm] – kolor stal nierdzewna ⁽²⁾	+ 475	za szt.
	53.	Uchwyt jednostronny Q10 40x20 długość 1600 [mm] – kolor stal nierdzewna ⁽²⁾	+ 675	za szt.
	54.	Uchwyt jednostronny Q10 40x40 długość 1600 [mm] – kolor stal nierdzewna ⁽²⁾	+ 750	za szt.
	55.	Uchwyt jednostronny Q10 40x20 długość 1800 [mm] – kolor stal nierdzewna ⁽²⁾	+ 735	za szt.
	56.	Uchwyt jednostronny Q10 40x40 długość 1800 [mm] – kolor stal nierdzewna ⁽²⁾	+ 825	za szt.
	57.	Uchwyt jednostronny Q5 40x20 długość 1200 [mm] – kolor stal nierdzewna ⁽²⁾	+ 905	za szt.
	58.	Uchwyt jednostronny Q5 40x40 długość 1200 [mm] – kolor stal nierdzewna ⁽²⁾	+ 950	za szt.
	59.	Uchwyt jednostronny Q5 40x20 długość 1600 [mm] – kolor stal nierdzewna ⁽²⁾	+ 1360	za szt.
	60.	Uchwyt jednostronny Q5 40x40 długość 1600 [mm] – kolor stal nierdzewna ⁽²⁾	+ 1430	za szt.
	61.	Uchwyt jednostronny Q5 40x20 długość 1800 [mm] – kolor stal nierdzewna ⁽²⁾	+ 1360	za szt.
	62.	Uchwyt jednostronny Q5 40x40 długość 1800 [mm] – kolor stal nierdzewna ⁽²⁾	+ 1430	za szt.
	63.	Uchwyt jednostronny Profilo-O4 100x20 długość 1200 [mm] – kolor stal nierdzewna ⁽²⁾	+ 685	za szt.
	64.	Uchwyt jednostronny P10 długość 1200 [mm] z mikrowyłącznikiem + przycisk dezaktywacyjny – kolor stal nierdzewna ⁽²⁾⁽³⁾	+ 975	za kpl.
	65.	Uchwyt jednostronny P10 długość 1600 [mm] z mikrowyłącznikiem + przycisk dezaktywacyjny – kolor stal nierdzewna ⁽²⁾⁽³⁾	+ 1005	za kpl.

⁽¹⁾ – Przy wyborze klamki jednostronnej należy doliczyć do jej ceny koszt uchwyty jednostronne montowanego od zewnątrz.

⁽²⁾ – Przy wyborze uchwyty jednostronne należy doliczyć do jego ceny koszt jednej z kilku do wyboru klamek jednostronnych montowanych od wewnątrz.

⁽³⁾ – Do uchwyty z mikrowyłącznikiem należy zastosować dodatkowo zasilacz impulsowy, dostępny jako opcja dodatkowa. Przycisk dezaktywacyjny do funkcji czasowej dziennej wliczony w cenę.

UCHWYTY JEDNOSTRONNE NIERDZEWNE	66.	Uchwyt jednostronny Profilo-O4 100x20 długość 1600 [mm] - kolor stal nierdzewna ⁽²⁾	+ 775	za szt.	
	67.	Uchwyt jednostronny Profilo-O4 100x20 długość 2000 [mm] - kolor stal nierdzewna ⁽²⁾	+ 935	za szt.	
	68.	Uchwyt jednostronny Arco 01 o długości 1200 [mm] z mikrowyłącznikiem + przycisk dezaktywacyjny - kolor stal nierdzewna ⁽²⁾⁽³⁾	+ 1155	za kpl.	
	69.	Uchwyt jednostronny Q45R 40x20 długość 1200 [mm] z mikrowyłącznikiem + przycisk dezaktywacyjny - kolor stal nierdzewna ⁽²⁾⁽³⁾	+ 1245	za kpl.	
	70.	Uchwyt jednostronny Q45R 40x40 długość 1200 [mm] z mikrowyłącznikiem + przycisk dezaktywacyjny - kolor stal nierdzewna ⁽²⁾⁽³⁾	+ 1270	za kpl.	
	71.	Uchwyt jednostronny Q10 40x20 długość 1200 [mm] z mikrowyłącznikiem + przycisk dezaktywacyjny - kolor stal nierdzewna ⁽²⁾⁽³⁾	+ 1130	za kpl.	
	72.	Uchwyt jednostronny Q10 40x40 długość 1200 [mm] z mikrowyłącznikiem + przycisk dezaktywacyjny - kolor stal nierdzewna ⁽²⁾⁽³⁾	+ 1215	za kpl.	
UCHWYTY JEDNOSTRONNE CZARNE	73.	Uchwyt jednostronny Q10 40x20 długość 1600 [mm] z mikrowyłącznikiem + przycisk dezaktywacyjny - kolor stal nierdzewna ⁽²⁾⁽³⁾	+ 1215	za kpl.	
	74.	Uchwyt jednostronny Q10 40x40 długość 1600 [mm] z mikrowyłącznikiem + przycisk dezaktywacyjny - kolor stal nierdzewna ⁽²⁾⁽³⁾	+ 1240	za kpl.	
	75.	Uchwyt jednostronny Profilo-O4 100x20 długość 1200 [mm] z mikrowyłącznikiem + przycisk dezaktywacyjny - kolor stal nierdzewna ⁽²⁾⁽³⁾	+ 1240	za kpl.	
	76.	Uchwyt jednostronny Profilo-O4 100x20 długość 1600 [mm] z mikrowyłącznikiem + przycisk dezaktywacyjny - kolor stal nierdzewna ⁽²⁾⁽³⁾	+ 1325	za kpl.	
	77.	Uchwyt jednostronny Profilo-O4 100x20 długość 2000 [mm] z mikrowyłącznikiem + przycisk dezaktywacyjny - kolor stal nierdzewna ⁽²⁾⁽³⁾	+ 1560	za kpl.	
	78.	Uchwyt jednostronny P10 fi30 długość 1200 [mm] - kolor czarny mat struktura ⁽²⁾	+ 310	za szt.	
	79.	Uchwyt jednostronny P10 fi30 długość 1600 [mm] - kolor czarny mat struktura ⁽²⁾	+ 500	za szt.	
	80.	Uchwyt jednostronny P10 fi30 długość 1800 [mm] - kolor czarny mat struktura ⁽²⁾	+ 565	za szt.	
	81.	Uchwyt jednostronny Q10 40x20 długość 1200 [mm] - kolor czarny mat struktura ⁽²⁾	+ 355	za szt.	
	82.	Uchwyt jednostronny Q10 40x40 długość 1200 [mm] - kolor czarny mat struktura ⁽²⁾	+ 385	za szt.	
	83.	Uchwyt jednostronny Q10 40x20 długość 1600 [mm] - kolor czarny mat struktura ⁽²⁾	+ 540	za szt.	
	84.	Uchwyt jednostronny Q10 40x40 długość 1600 [mm] - kolor czarny mat struktura ⁽²⁾	+ 575	za szt.	
	85.	Uchwyt jednostronny Q10 40x20 długość 1800 [mm] - kolor czarny mat struktura ⁽²⁾	+ 605	za szt.	
	86.	Uchwyt jednostronny Q10 40x40 długość 1800 [mm] - kolor czarny mat struktura ⁽²⁾	+ 605	za szt.	
	87.	Uchwyt jednostronny Profilo-O4 100x20 długość 1200 [mm] - kolor czarny mat struktura ⁽²⁾	+ 710	za szt.	
	88.	Uchwyt jednostronny Profilo-O4 100x20 długość 1600 [mm] - kolor czarny mat struktura ⁽²⁾	+ 760	za szt.	
	89.	Uchwyt jednostronny Profilo-O4 100x20 długość 2000 [mm] - kolor czarny mat struktura ⁽²⁾	+ 970	za szt.	
	90.	Uchwyt jednostronny Q10 40x20 długość 1200 [mm] z mikrowyłącznikiem + przycisk dezaktywacyjny - kolor czarny mat struktura ⁽²⁾⁽³⁾	+ 1230	za kpl.	
	91.	Uchwyt jednostronny Q10 40x40 długość 1200 [mm] z mikrowyłącznikiem + przycisk dezaktywacyjny - kolor czarny mat struktura ⁽²⁾⁽³⁾	+ 1255	za kpl.	
	92.	Uchwyt jednostronny Q10 40x20 długość 1600 [mm] z mikrowyłącznikiem + przycisk dezaktywacyjny - kolor czarny mat struktura ⁽²⁾⁽³⁾	+ 1255	za kpl.	
	93.	Uchwyt jednostronny Q10 40x40 długość 1600 [mm] z mikrowyłącznikiem + przycisk dezaktywacyjny - kolor czarny mat struktura ⁽²⁾⁽³⁾	+ 1280	za kpl.	
	94.	Uchwyt jednostronny Q45RX 40x20 długość 1200 [mm] z mikrowyłącznikiem + przycisk dezaktywacyjny - kolor czarny mat struktura ⁽²⁾⁽³⁾	+ 1280	za kpl.	
	95.	Uchwyt jednostronny Q45RX 40x40 długość 1200 [mm] z mikrowyłącznikiem + przycisk dezaktywacyjny - kolor czarny mat struktura ⁽²⁾⁽³⁾	+ 1305	za kpl.	
	96.	Uchwyt jednostronny Profilo-O4 100x20 długość 1200 [mm] z mikrowyłącznikiem + przycisk dezaktywacyjny - kolor czarny mat struktura ⁽²⁾⁽³⁾	+ 1220	za kpl.	
	97.	Uchwyt jednostronny Profilo-O4 100x20 długość 1600 [mm] z mikrowyłącznikiem + przycisk dezaktywacyjny - kolor czarny mat struktura ⁽²⁾⁽³⁾	+ 1295	za kpl.	
	98.	Uchwyt jednostronny Profilo-O4 100x20 długość 2000 [mm] z mikrowyłącznikiem + przycisk dezaktywacyjny - kolor czarny mat struktura ⁽²⁾⁽³⁾	+ 1535	za kpl.	
	99.	Uchwyt jednostronny P10 długość 1200 [mm] z mikrowyłącznikiem + przycisk dezaktywacyjny - kolor czarny mat struktura ⁽²⁾⁽³⁾	+ 1015	za kpl.	
	100.	Uchwyt jednostronny P10 długość 1600 [mm] z mikrowyłącznikiem + przycisk dezaktywacyjny - kolor czarny mat struktura ⁽²⁾⁽³⁾	+ 1045	za kpl.	
	WKŁADKI	101.	Wkładka z gałką - kolor srebrny	+ 15	za szt.
		102.	Wkładka Wilka (w zestawie 3 klucze, bez klucza serwisowego) - kolor srebrny	+ 40	za szt.
103.		Wkładka z gałką Wilka (w zestawie 3 klucze, bez klucza serwisowego) - kolor srebrny	+ 65	za szt.	
104.		Wkładka Wilka klasy 6.D (w zestawie 3 klucze, bez klucza serwisowego) - kolor srebrny	+ 135	za szt.	
105.		Wkładka z gałką Wilka klasy 6.D (w zestawie 3 klucze, bez klucza serwisowego) - kolor srebrny	+ 165	za szt.	
106.		Wkładka Wilka klasy 6.D (w zestawie 3 klucze, bez klucza serwisowego) - kolor czarny	+ 170	za szt.	
107.		Wkładka z gałką Wilka klasy 6.D (w zestawie 3 klucze, bez klucza serwisowego) - kolor czarny	+ 285	za szt.	
KONTROLA DOSTĘPU	108.	Zamek z silnikiem elektrycznym Autotronic z systemem blokady rodzicielskiej (bez zasilacza) ⁽⁴⁾	+ 1365	za kpl.	
	109.	Przyciski do funkcji czasowej dziennej: wewnętrzny i zewnętrzny z kontrolkami montowane na skrzydle	+ 270	za kpl.	
	110.	Zasilacz 12V w rozdzielnicy natynkowej	+ 135	za szt.	
	111.	Jednokanałowy czytnik linii papilarnych	+ 2475	za kpl.	
	112.	Jednokanałowa klawiatura kodowa numeryczna	+ 2050	za kpl.	
	113.	Jednokanałowy czytnik RFID (w komplecie 1 brelok master, 1 brelok użytkownika i 1 pilot)	+ 2210	za kpl.	
	114.	Jednokanałowy czytnik OneGo (w komplecie czytnik linii papilarnych, klawiatura kodowa, RFID - z jednym transponderem)	+ 2660	za kpl.	
	115.	Dodatkowy transponder RFID do czytnika OneGo	+ 55	za kpl.	
PROFILE PODPROGOWE	116.	Profil podprogowy tworzywowy - wys. 30 [mm] (dedykowany do progu tworzywowego i aluminiowego) [1 mb]	+ 100	za mb.	
	117.	Dodatkowy profil podprogowy tworzywowy - wys. 30 [mm], a max. piętrowanie do wysokości 60 [mm] (dedykowany do progu tworzywowego i aluminiowego) [1 mb]	+ 85	za mb.	
	118.	Termo-poszerzenie Stropex o wysokości 80 [mm] (dedykowane do progu aluminiowego) [1 mb]	+ 275	za mb.	
	119.	Dodatkowe termo-poszerzenie Stropex o wysokości stanowiącej wielokrotność 30 [mm] dedykowane do progu aluminiowego (maksymalna możliwość rozbudowy termo-poszerzenia do 240 [mm])	+ 95	za mb.	
	120.	Dopłata do wzmocnień dla termo-poszerzenia STROPEX od 90 [mm] dodatkowego termo-poszerzenia (do długości 1200 [mm]) ⁽⁵⁾	+ 30	za kpl.	
	121.	Dopłata do wzmocnień dla termo-poszerzenia STROPEX od 90 [mm] dodatkowego termo-poszerzenia (powyżej długości 1200 [mm]) ⁽⁵⁾	+ 60	za kpl.	

⁽²⁾ - Przy wyborze uchwytu jednostronnego należy doliczyć do jego ceny koszt jednej z kilku do wyboru klamek jednostronnych montowanych od wewnątrz.

⁽³⁾ - Do uchwytów z mikrowyłącznikiem należy zastosować dodatkowo zasilacz impulsowy, dostępny jako opcja dodatkowa. Przycisk dezaktywacyjny do funkcji czasowej dziennej wliczony w cenę.

⁽⁴⁾ - Do zamka z silnikiem elektrycznym wymagane jest okucie Uchwyt - Klamka oraz zasilacz 12V (do wyboru z opcji poz. 110 lub we własnym zakresie).

⁽⁵⁾ - Powyżej wysokości 90 [mm] dodatkowego termo-poszerzenia należy doliczyć za kątowniki mocujące do ceny drzwi.

		w cenie drzwi w okleinie lub decorze
OPCJE INNE	122. DuoKolor (ościeżnica w kolorze Modern Black, HI Modern Graphite lub HI Anthracite, skrzydło w okleinie lub w DECORZE)	
	123. Samozamykacz DORMA ITS96 ukryty w skrzydle	+ 880 za szt.
	124. Samozamykacz DORMA ITS96 z blokadą ukryty w skrzydle	+ 1085 za szt.
	125. Ukryte zawiasy – 3 szt. ⁽⁶⁾	+ 1499 za kpl.
	126. Asystent drzwiowy ITS Motion ukryty w skrzydle	+ 1000 za szt.
	127. Wizjer (do wyboru srebrny lub czarny)	+ 90 za szt.
	128. Elektroniczny wizjer drzwiowy z dzwonkiem, pamięcią i kamerą wykonującą zdjęcia w podczerwieni	+ 605 za szt.
	129. Próg aluminiowy	+ 65 za mb.
	130. Czujnik położenia rygla do podłączenia alarmu	+ 270 za kpl.
	131. Kopniak ze stali nierdzewnej (jednostronny)	+ 115 za szt.
	132. Odbojnik ze stali nierdzewnej	+ 70 za szt.
	133. Kontaktron	+ 115 za szt.
	134. Przygotowanie otworowania do kotwienia bezpośredniego ⁽⁷⁾	+ 55 za kpl.
	135. Drzwi w klasie RC2 ⁽⁸⁾	+ 265 za szt.
	136. Doświetla boczne lub górne	patrz str. 45
137. Profile poszerzające	patrz str. 45	

Listwy renowacyjne⁽⁹⁾

Nazwa	Listwa / wymiar	RAL mat struktura	
Wariant I	od strony wewnętrznej, montaż wg. schematu Rys. 75	20 [mm]	230
		40 [mm]	290
		60 [mm]	350
	od strony zewnętrznej	–	obróbka we własnym zakresie
Wariant II	od strony wewnętrznej, montaż wg. schematu Rys. 77	20 [mm]	230
		40 [mm]	290
		60 [mm]	350
	od strony zewnętrznej, do montażu bezpośredniego ściana- ościeżnica wg schematu Rys. 77	20x40 [mm]	250
		20x50 [mm]	285
		40x60 [mm]	615
		60x100 [mm]	960
Wariant III	od strony wewnętrznej, montaż wg. schematu Rys. 79	20 [mm]	230
		40 [mm]	290
		60 [mm]	350
	od strony zewnętrznej, montaż wg. schematu Rys. 79	20x40 [mm]	335
		20x50 [mm]	370
		40x60 [mm]	700
		60x100 [mm]	1030

⁽⁶⁾ – W przypadku zastosowania ukrytych zawiasów, po stronie zawiasowej konieczne do zastosowania poszerzenie min. 26 [mm]. Poszerzenie nie jest wymagane, jeśli po stronie zawiasowej występuje doświetle boczne.

⁽⁷⁾ – Nie dotyczy drzwi w wersji RC2.

⁽⁸⁾ – Aby drzwi spełniały klasę RC2 należy wyposażyć je zgodnie z opisem na stronie 10.

⁽⁹⁾ – Cena za komplet do drzwi o wymiarze do 1180x2350 [mm]. Listwy renowacyjne do naświetli wg. indywidualnej wyceny.

Doświetla boczne i naświetla górne (elementy w oddzielnych ramach)

Wariant I – doświetle prawe (PD)



Wariant II – doświetle lewe (LD)



Wariant III – doświetle prawe + lewe (PD+LD)



Wariant IV – górne naświetle (GD)



Wariant V – doświetle prawe + górne naświetle (PD+GD)



Wariant VI – doświetle lewe + górne naświetle (LD+GD)

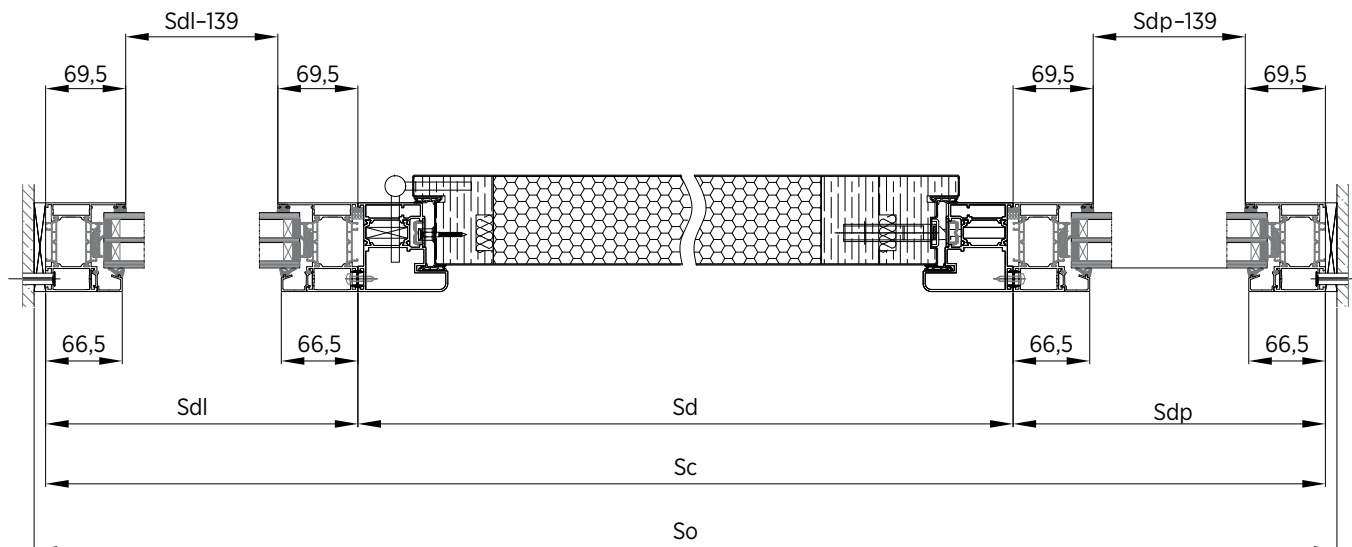


Wariant VII – doświetle prawe + lewe + górne naświetle (PD+LD+GD)

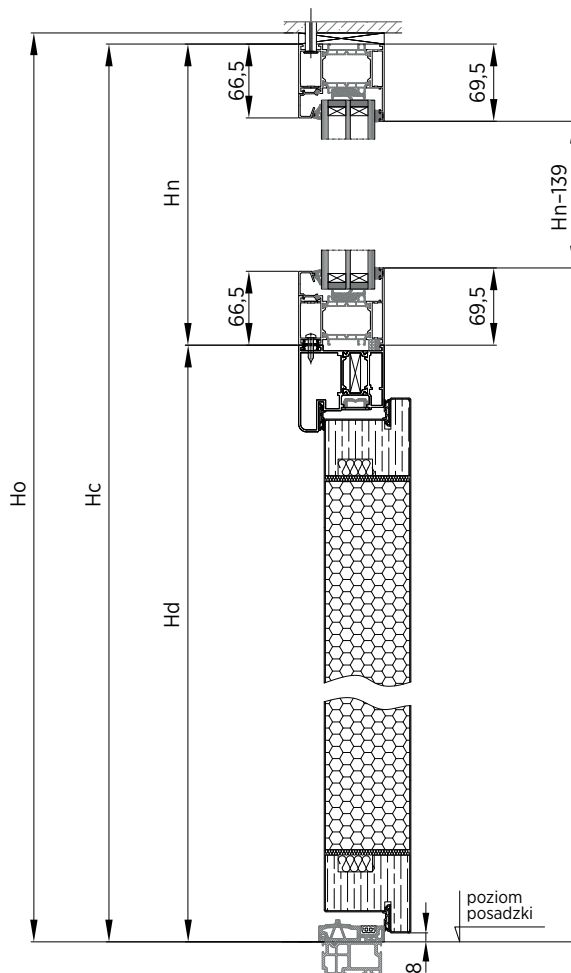


Widok doświetli bocznych i naświetla górnego od zewnątrz. Położenie i widok doświetla należy określać w zamówieniach od strony zewnętrznej.

Dobór wymiarów doświetli bocznych i naświetli górnych



Rys. 85. Zależności wymiarowe dla doświetli bocznych



Rys. 86. Zależności wymiarowe dla naświetla górnego

Objaśnienie oznaczeń

- So** – szerokość otworu,
- Sd** – szerokość zamówieniowa drzwi,
- Sdl** – szerokość doświetla lewego,
- Sdp** – szerokość doświetla prawego,
- Sc** – szerokość całkowita,
- Ho** – wysokość otworu,
- Hd** – wysokość zamówieniowa drzwi,
- Hn** – wysokość naświetla,
- Hc** – wysokość całkowita.

Wykonanie doświetli i naświetli

- **System:** Aluprof MB86ST – profil aluminiowy z przegrodą termiczną, (OPT).
- **Wypełnienie:** przeszklecie szybą dwukomorową obustronnie bezpieczną 44.2 (P2) bezpieczna//44.2 (P2) bezpieczna U=0,6 przezierną⁽¹⁾ z ciepłą ramką w kolorze czarnym.
- **Kolory:**
 - standard (mat struktura):** HI MODERN GRAPHITE (RAL 7016), MODERN PEARL (RAL 1013), MODERN WHITE (RAL 9010), MODERN BLACK (RAL 9005), RAL 3000, RAL 5003, RAL 5004, RAL 6005, RAL 6009, RAL 6012, RAL 7006, RAL 7021, RAL 7024, RAL 7026, RAL 7035, RAL 7037, RAL 7043, RAL 7047, RAL 8011, RAL 8014, RAL 9001, HI COMFORT GREY (RAL 9006), HI WARM STONE (RAL 9007), RAL 9016 oraz HI ANTHRACITE, żeliwo, kwarc.
 - specjalne i HI:** dostępne kolory patrz str. 4.
 - DECOR:** dostępne kolory patrz str. 4.
 - Okleiny drewnopodobne:** dostępne kolory patrz str. 4.

Doświetla boczne

Doświetla o wysokości 2095 [mm]

Kolor	Szerokość do w [mm]							
	300	400	500	600	700	800	900	1000
Kolor standard (RAL mat struktura) ⁽²⁾	1860	2180	2500	2825	3145	3465	3790	4110
Kolor specjalny (RAL mat struktura, HI) ⁽²⁾	2040	2360	2680	3005	3325	3645	3970	4290
Decor ⁽²⁾	2115	2440	2775	3110	3440	3775	4105	4440
Okleina drewnopodobna ⁽²⁾	2245	2590	2935	3285	3635	3985	4335	4685

Doświetla o wysokości od 2096 do 2350 [mm]

Kolor	Szerokość do w [mm]							
	300	400	500	600	700	800	900	1000
Kolor standard (RAL mat struktura) ⁽²⁾	2015	2375	2735	3095	3450	3810	4170	4530
Kolor specjalny (RAL mat struktura, HI) ⁽²⁾	2215	2575	2935	3295	3650	4010	4370	4730
Decor ⁽²⁾	2295	2665	3035	3405	3775	4145	4515	4885
Okleina drewnopodobna ⁽²⁾	2440	2825	3215	3600	3990	4380	4765	5155

Naświetla górne

Naświetla o wysokości od 300 do 500 [mm]

Kolor	Szerokość do [mm]		
	1100	2000	3000
Kolor standard (RAL mat struktura) ⁽²⁾	1580	2405	3410
Kolor specjalny (RAL mat struktura, HI) ⁽²⁾	1680	2505	3510
Decor ⁽²⁾	1760	2675	3790
Okleina drewnopodobna ⁽²⁾	1860	2825	4000

Naświetla o wysokości od 501 do 750 [mm]

Kolor	Szerokość do [mm]		
	1100	2000	3000
Kolor standard (RAL mat struktura) ⁽²⁾	2070	3175	4530
Kolor specjalny (RAL mat struktura, HI) ⁽²⁾	2170	3275	4630
Decor ⁽²⁾	2275	3475	4935
Okleina drewnopodobna ⁽²⁾	2400	3665	5205

Naświetla o wysokości od 751 do 1000 [mm]

Kolor	Szerokość do [mm]		
	1100	2000	3000
Kolor standard (RAL mat struktura) ⁽²⁾	2555	3950	5650
Kolor specjalny (RAL mat struktura, HI) ⁽²⁾	2655	4050	5750
Decor ⁽²⁾	2790	4275	6085
Okleina drewnopodobna ⁽²⁾	2940	4505	6410

Poszerzenia aluminiowe zamawiane w KTM Y3038⁽⁴⁾

POSZERZENIA ALUMINIOWE	Kolor			
	RAL mat struktura standard	RAL mat struktura specjalne	Okleina obustronna	DECOR
Poszerzenie 26 [mm] za mb.	150	180	280	200
Poszerzenie 34 [mm] za mb.	175	200	300	250
Poszerzenie 45 [mm] za mb.	180	210	320	175
Poszerzenie 56 [mm] za mb.	210	250	370	210
Poszerzenie 108 [mm] za mb.	300	360	500	570

OPCJE DODATKOWE

Inny rodzaj szyb	patrz str. 46
Doświetla w klasie RC2 ⁽³⁾	275 za kpl.

⁽¹⁾ – Parametr Ug – wg normy EN 673

⁽²⁾ – Rodzaje kolorów standard, specjalnych, Decor, okleina drewnopodobna – patrz str. 4.

⁽³⁾ – Aby wycenić doświetla w klasie RC2 należy do cen z tabeli dodać odpowiednie zespolenie ze składową szybą wewnętrzną (P4) 44.4 ze strony 46 oraz dopłatę za opcję „Doświetla w klasie RC2”.

⁽⁴⁾ – Poszerzenia są dostarczane osobno, do skrócenia we własnym zakresie. W przypadku zamówienia drzwi z zawiasami ukrytymi poszerzenie po stronie zawiasowej będzie przykręcone do ościeżnicy.

Przykładowe szyby do wszystkich rodzajów drzwi NOVA, doświetli i naświetli



44.2 (P2) mat bezpieczna



44.2 (P2) bezpieczna



Stopsol brąz



Stopsol szary

Szyby zespolone dwukomorowe do drzwi umieszczone pomiędzy blachami poszycia (czarna ciepła ramka w standardzie)

Nazwy szyb w AW TRADER	Szyby zespolone dwukomorowe do drzwi		NOVA za kpl.	
	Szyba zewnętrzna	Szyba wewnętrzna	Wzory nr 026, 027, 029 w cenie	Pozostałe wzory w cenie
44.2 // 44.2	44.2 (P2) bezpieczna	44.2 (P2) bezpieczna		
44.2 mat // 44.2	44.2 (P2) mat bezpieczna	44.2 (P2) bezpieczna	265	70
44.2 Stopsol brąz, szary // 44.2	44.2 Stopsol brąz, szary	44.2 (P2) bezpieczna	510	130
44.2 Stopsol brąz, szary // 44.4	44.2 Stopsol brąz, szary	44.4 (P4) antywłamaniowa	670	170
44.2 // 44.4	44.2 (P2) bezpieczna	44.4 (P4) antywłamaniowa	165	45
44.2 mat // 44.4	44.2 (P2) mat bezpieczna	44.4 (P4) antywłamaniowa	425	110
44.2 Lustro weneckie//44.2	44.2 Lustro weneckie	44.2 (P2) bezpieczna	1210	305
44.2 Lustro weneckie//44.4	44.2 Lustro weneckie	44.4 (P4) antywłamaniowa	1375	345

Szyby zespolone dwukomorowe do doświetli bocznych i naświetli górnych (w standardzie ciepła ramka w kolorze czarnym)

Nazwy szyb w AW TRADER	Szyby zespolone dwukomorowe do doświetli		Różnica cenowa za m ²
	Szyba zewnętrzna	Szyba wewnętrzna	
44.2 // 44.2	44.2 (P2) bezpieczna	44.2 (P2) bezpieczna	w cenie
44.2 // 44.4	44.2 (P2) bezpieczna	44.4 (P4) antywłamaniowa	+ 135
44.2 mat // 44.2	44.2 (P2) mat bezpieczna	44.2 (P2) bezpieczna	+ 220
44.2 mat // 44.4	44.2 (P2) mat bezpieczna	44.4 (P4) antywłamaniowa	+ 355
44.2 Stopsol brąz, szary // 44.2	44.2 Stopsol brąz, szary	44.2 (P2) bezpieczna	+ 425
44.2 Stopsol brąz, szary // 44.4	44.2 Stopsol brąz, szary	44.4 (P4) antywłamaniowa	+ 560
44.2 Lustro weneckie // 44.2	44.2 Lustro weneckie	44.2 (P2) bezpieczna	+ 1010
44.2 Lustro weneckie // 44.4	44.2 Lustro weneckie	44.4 (P4) antywłamaniowa	+ 1145
33.1 // 33.1 ⁽¹⁾	33.1 bezpieczna	33.1 bezpieczna	- 140
33.1 mat // 33.1 ⁽¹⁾	33.1 mat bezpieczna	33.1 bezpieczna	- 105
Panel (wsadowy) 55 [mm]			- 265

Sposób doboru grubości szkła do drzwi, doświetli bocznych i naświetli górnych:

- graniczne wymiary stolarki do jakich można zastosować szybę,
- minimalna powierzchnia szkła do kalkulacji = 0,4 [m²],

Stosunek boków jaki musi być zachowany do doboru szkła wg poniższego schematu:

Doświetla boczne: wysokości drzwi Hd – 101 [mm] oraz szerokość doświetla Sdl/Sdp – 101 [mm]. Jeżeli stosunek wysokości do szerokości jest mniejszy lub równy 6 może być zastosowana szyba 33.1. Jeżeli stosunek wysokości do szerokości jest większy od 6 a mniejszy lub równy 10 musi być zastosowana szyba minimum 44.2 (P2) bezpieczna.

Naświetla górne: szerokość drzwi + szerokość doświetla lewego + szerokość doświetla prawego – 101 [mm] oraz wysokość naświetla górnego Hn - 101 [mm]. Jeżeli stosunek wysokości do szerokości jest mniejszy lub równy 6 może być zastosowana szyba 33.1. Jeżeli stosunek wysokości do szerokości jest większy od 6 a mniejszy lub równy 10 musi być zastosowana szyba minimum 44.2 (P2) bezpieczna.

⁽¹⁾ – Pakiet szybowy dostępny tylko do szerokości 2500 [mm] naświetla górnego.



DZIAŁ SPRZEDAŻY
Dyrektor Sprzedaży

sprzedaz@wisniowski.pl
Telefon: 18 44 83 100



DZIAŁ OBSŁUGI SPRZEDAŻY
Dyrektor Obsługi Sprzedaży

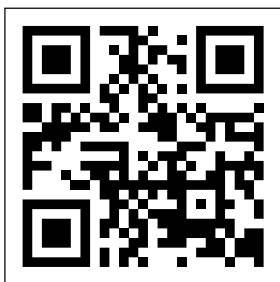
**Bramy garażowe,
Bramy przemysłowe**
bramy@wisniowski.pl
Telefon: 18 44 83 120

**Ogrodzenia posesyjne,
Ogrodzenia przemysłowe**
ogrodzenia@wisniowski.pl
Telefon: 18 44 83 140

**Stolarka aluminiowa,
Stolarka stalowa**
alustal@wisniowski.pl
Telefon: 18 44 83 160

Stolarka PVC
pvc@wisniowski.pl
rolety@wisniowski.pl
Telefon: 18 44 77 310

E-commerce
sklep@wisniowski.pl
Telefon: 18 44 77 777



www.wisniowski.pl

WIŚNIEWSKI

OFERTA

Bramy garażowe	segmentowe, roletowe, uchylne, dwuskrzydłowe, automatyka
Bramy przemysłowe	segmentowe, roletowe, podwieszane przesuwne, rozwierne, automatyka
Ogrodzenia posesyjne	bramy przesuwne i dwuskrzydłowe, furtki, segmenty, słupy, automatyka
Ogrodzenia przemysłowe	bramy przesuwne i dwuskrzydłowe, furtki, segmenty, słupy, ogrodzenia panelowe kratowe, automatyka
Stolarka aluminiowa	drzwi, okna, ścianki i fasady aluminiowe, drzwi automatyczne, drzwi, ścianki i fasady aluminiowe ppoż.
Stolarka stalowa	drzwi i ścianki stalowe profilowe, drzwi i ścianki stalowe profilowe ppoż., drzwi stalowe płaszczowe ppoż. i bez odporności ogniowej

